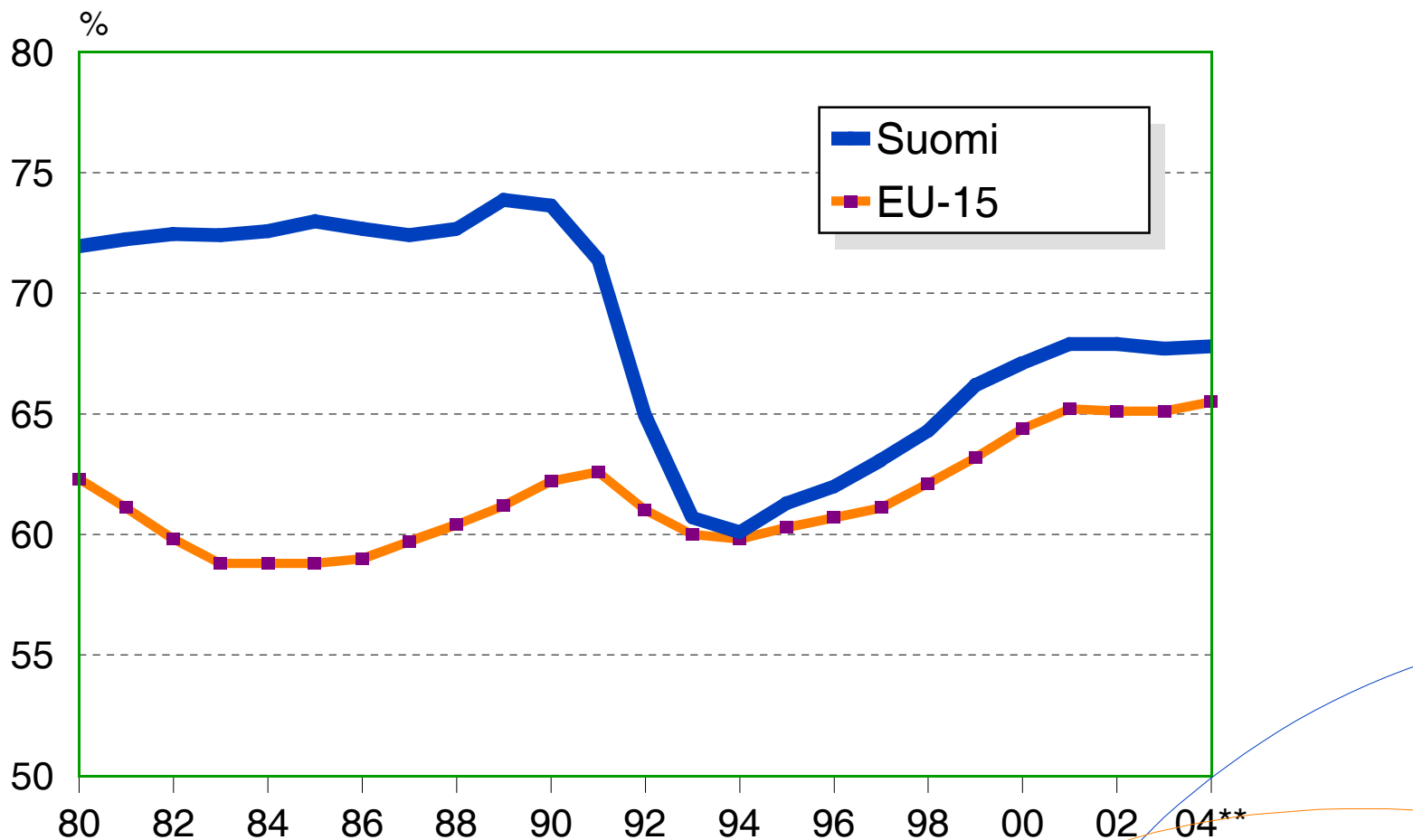
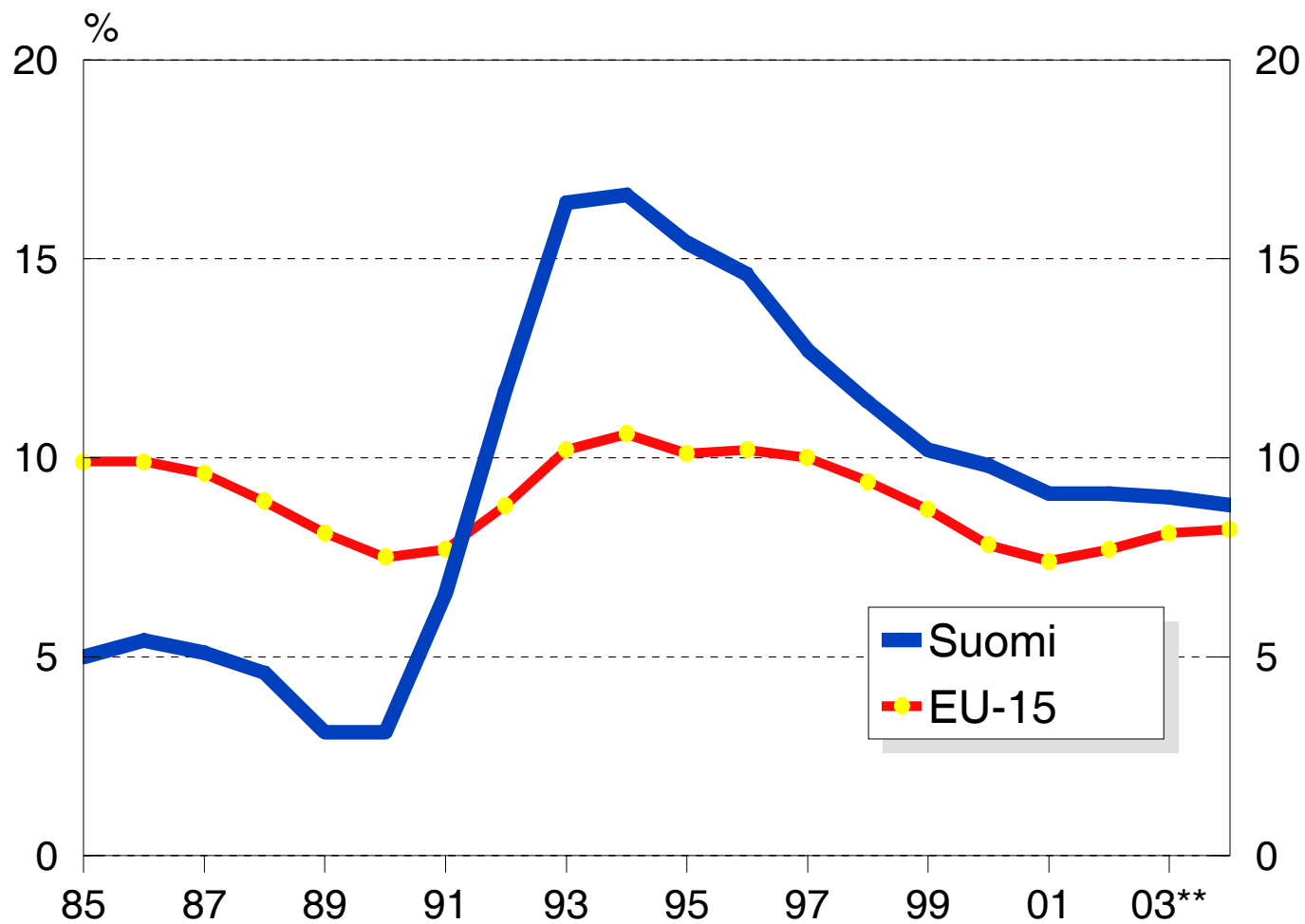


Työllisyysaste 1980 - 2004

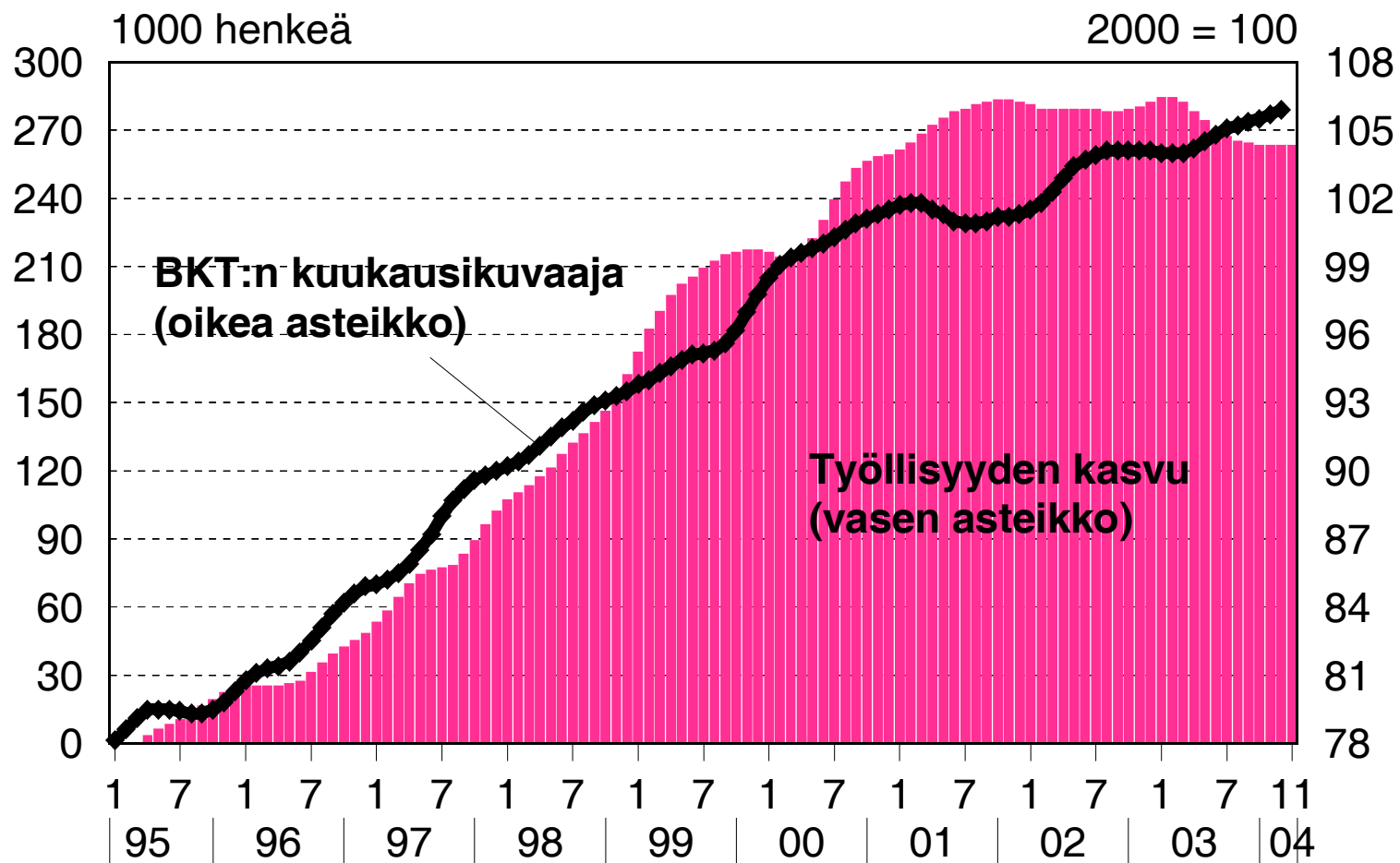
Työlliset/Työikäinen väestö (15 - 64 v)



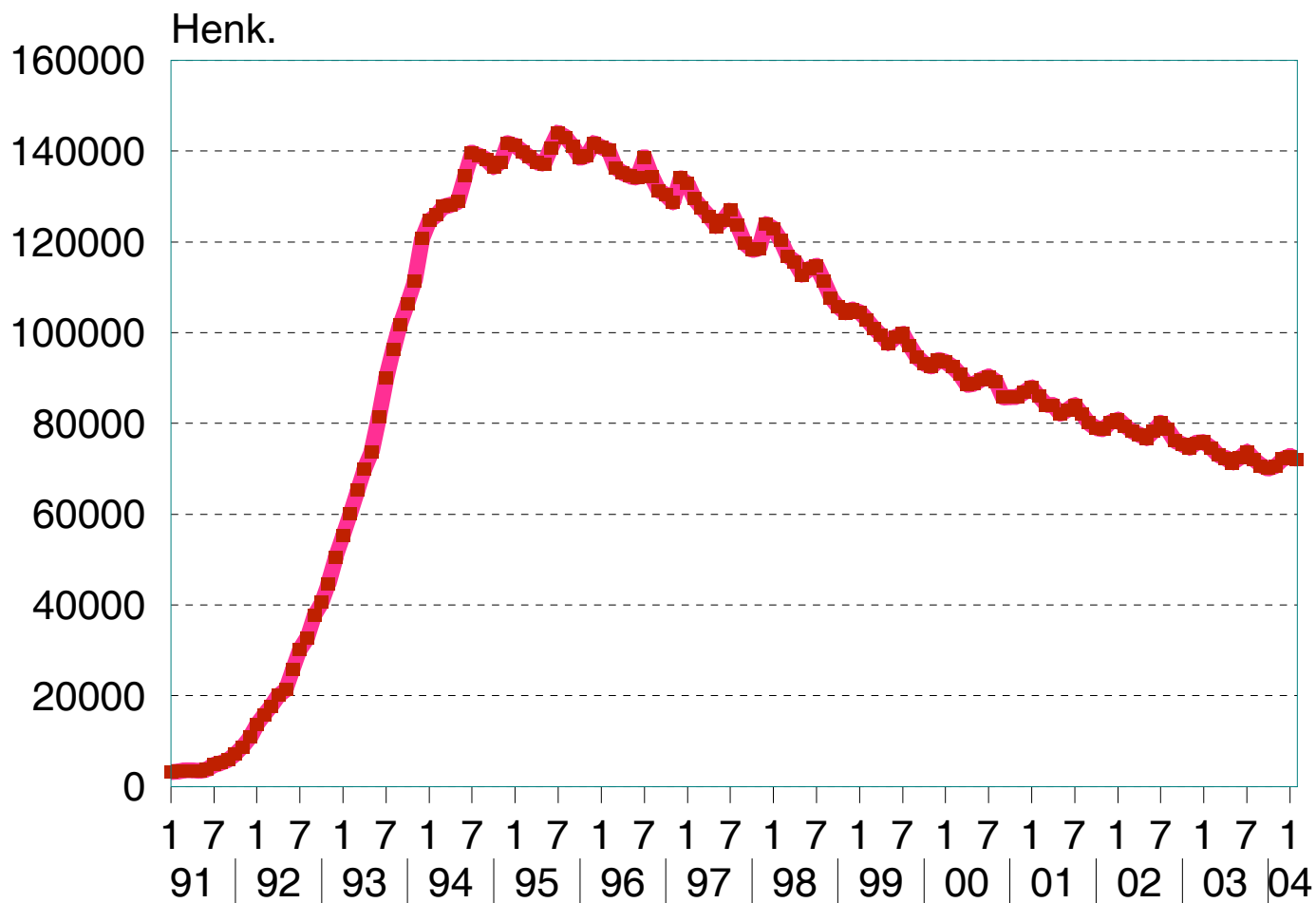
Työttömyysaste 1985 - 2004



TYÖLLISYYDEN KASVU HUHTIKUUSTA 1995 Huhtikuu 1995 - Tammikuu 2004

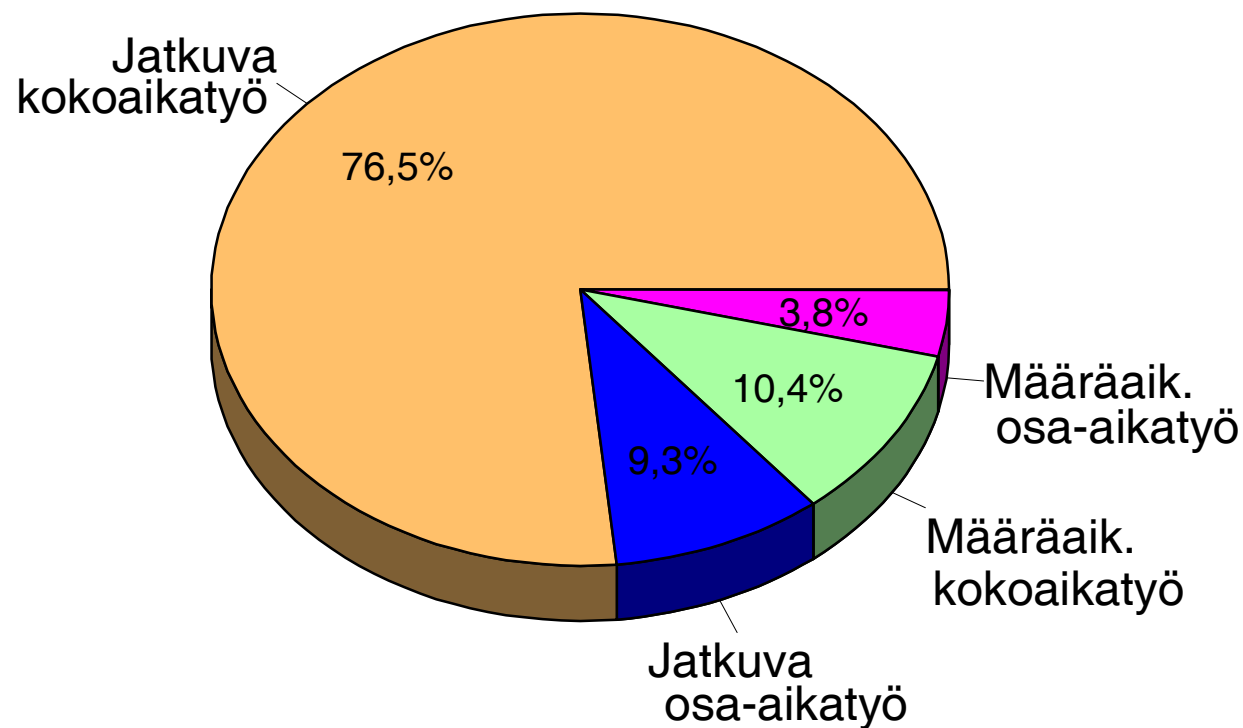


Pitkäaikaistyöttömät 1991 - 2004:2



Palkansaajien erilaiset työsuhteet

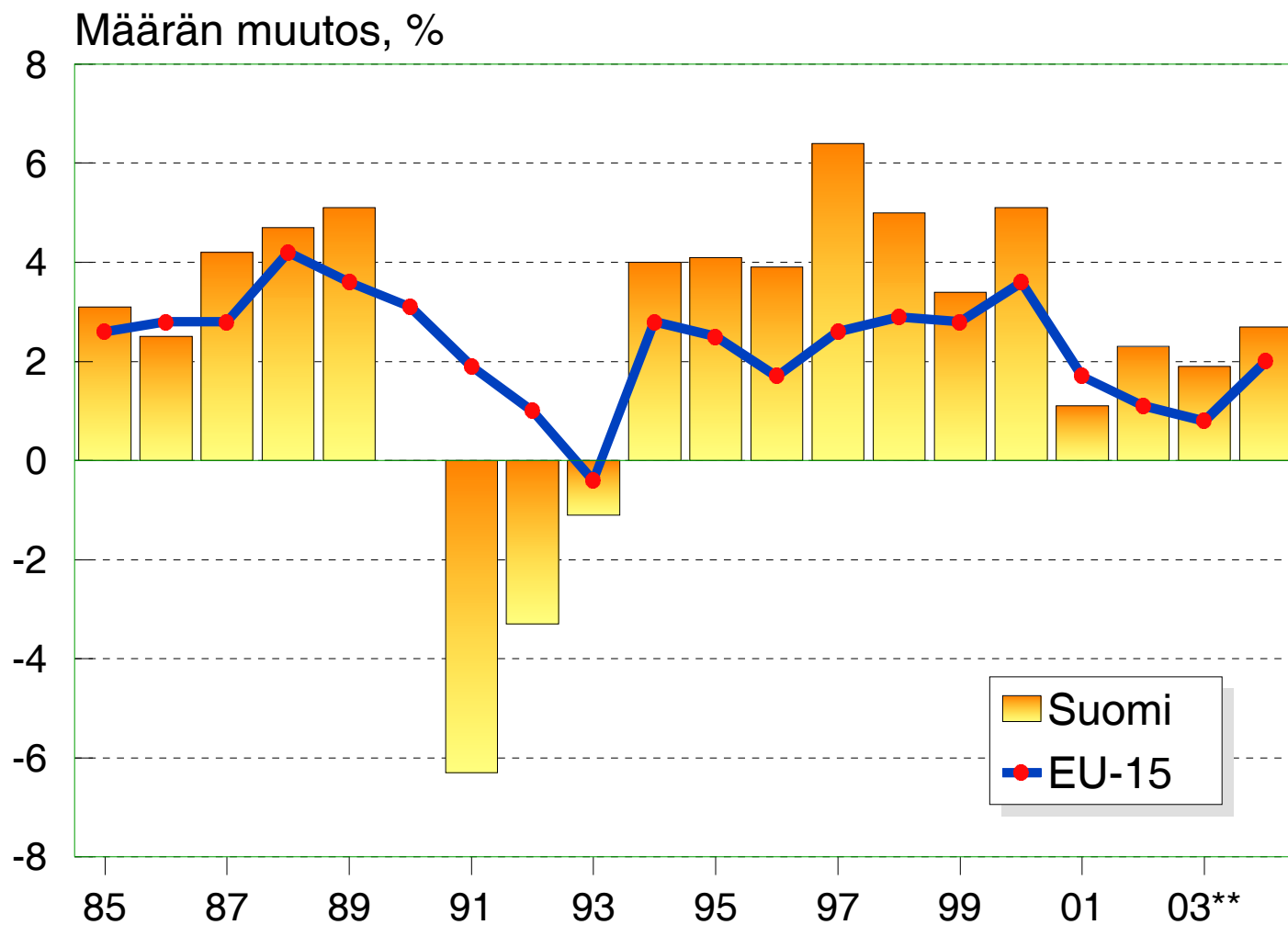
Helmikuu 2004



Uudet (alle 1 v) työsuhteet

| | | |
|---------------------------|--------|----------|
| Jatkuva kokoaikatyo | 36,1 % | } 63,9 % |
| Jatkuva osa-aikatyo | 13,1 % | |
| Määräaikainen kokoaikatyo | 35,8 % | |
| Määräaikainen osa-aikatyo | 15,0 % | |

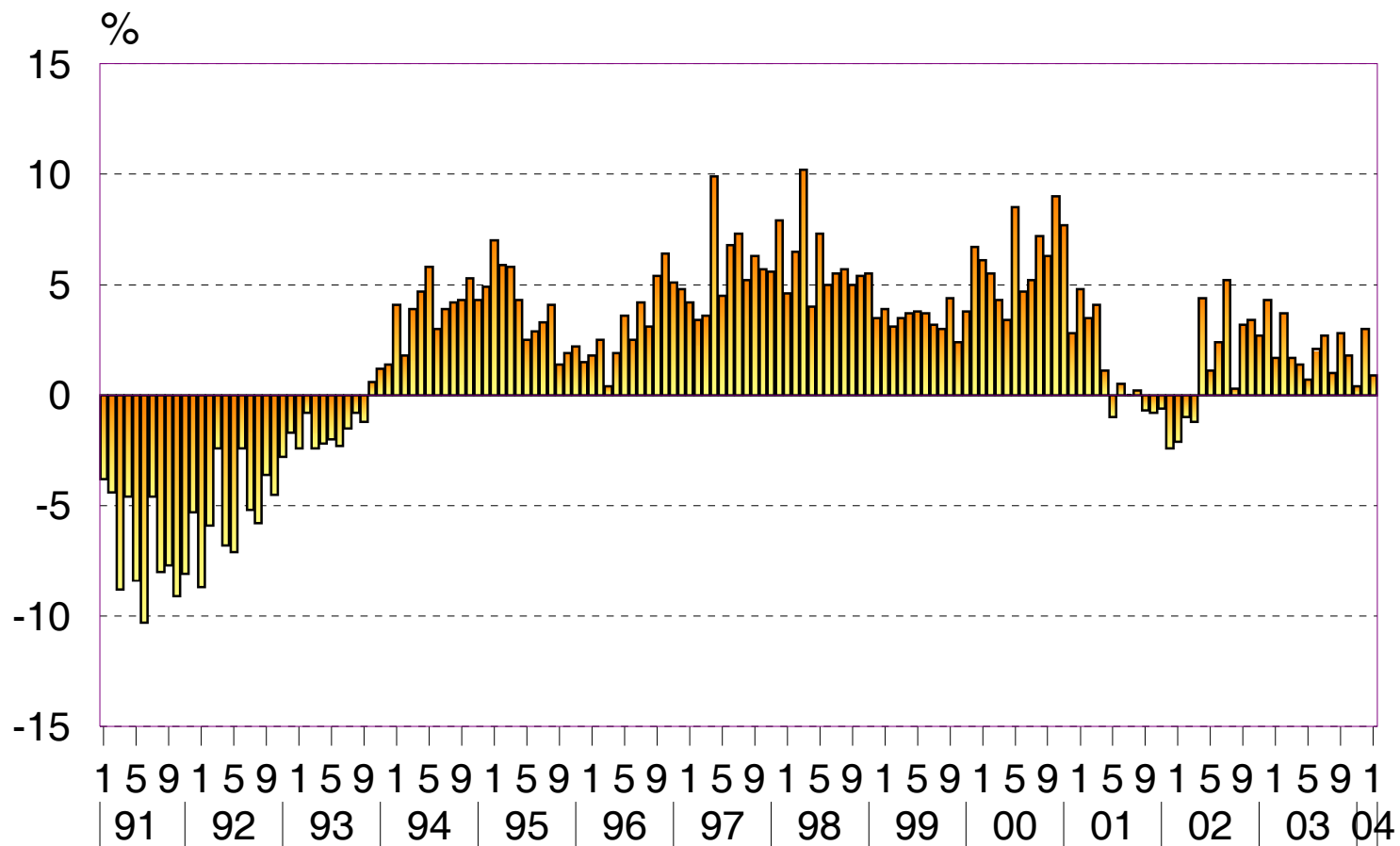
Kokonaistuotanto (BKT)* 1985 - 2004



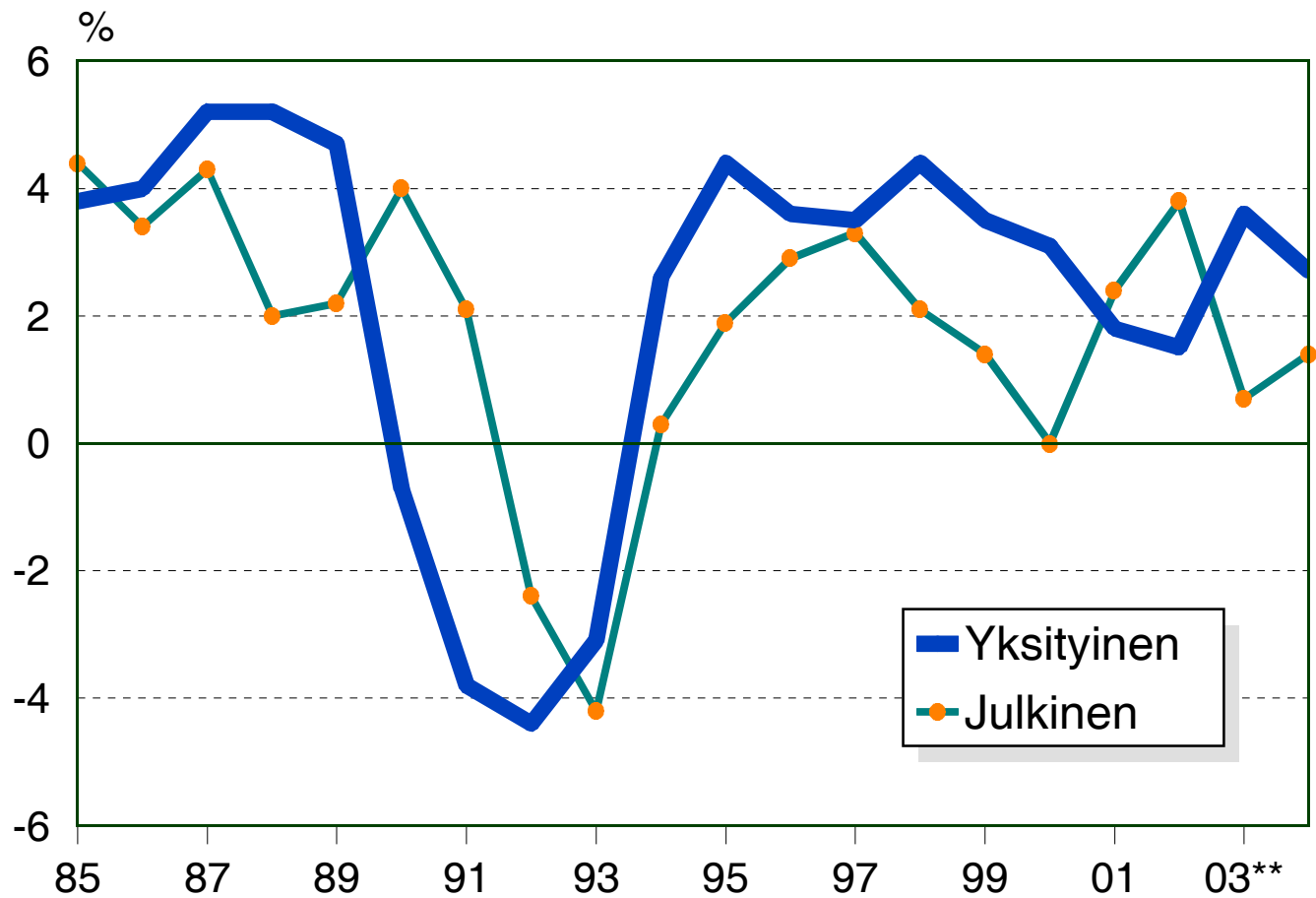
*) v:sta 1996 ESA2000
10.3.2004/**SAK**/TL

Lähde:Tilastokeskus (Astika), VM, OECD

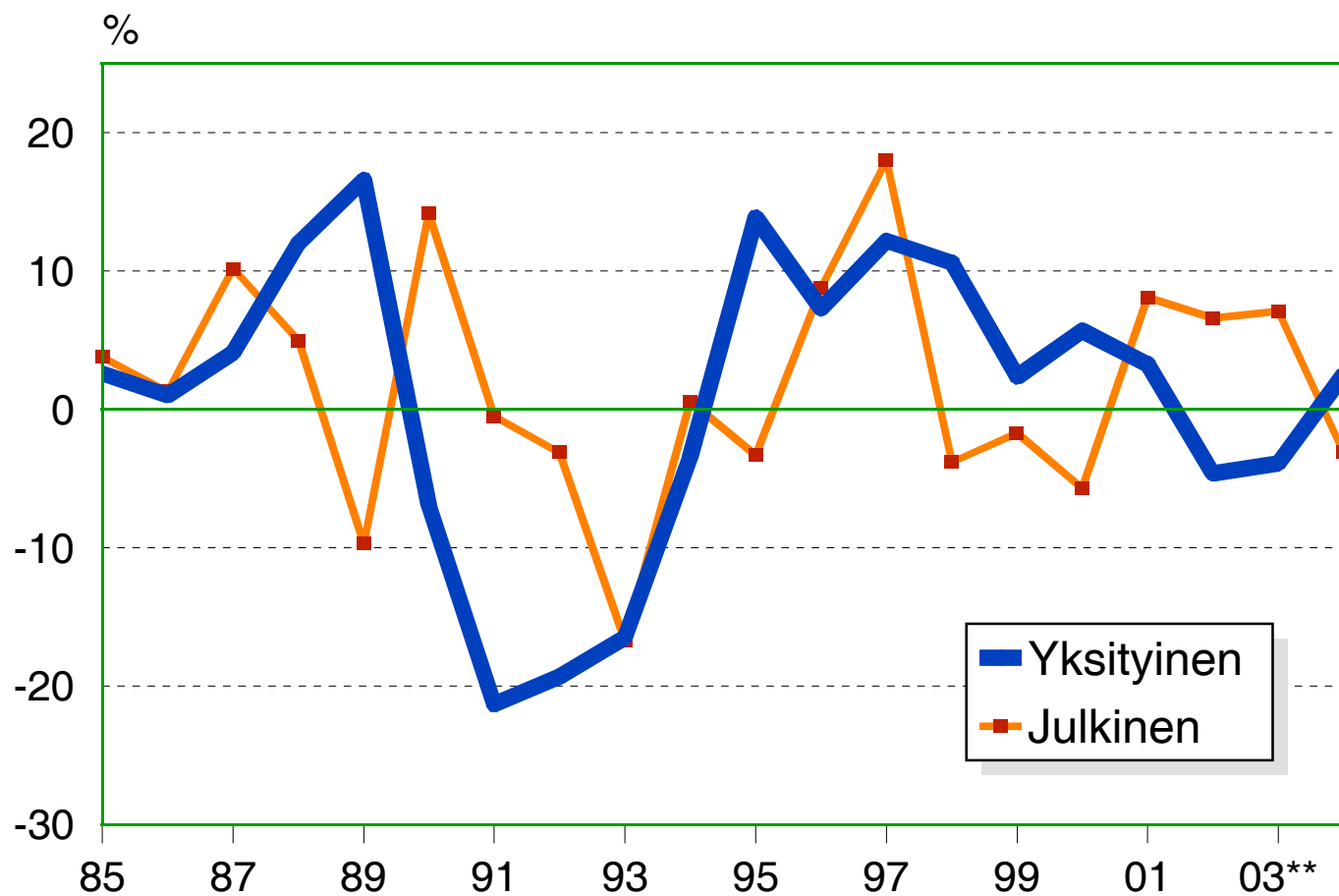
Kokonaistuotannon muutos edellisen vuoden vastaavaan kuukauteen verrattuna 1991 - 2004:1



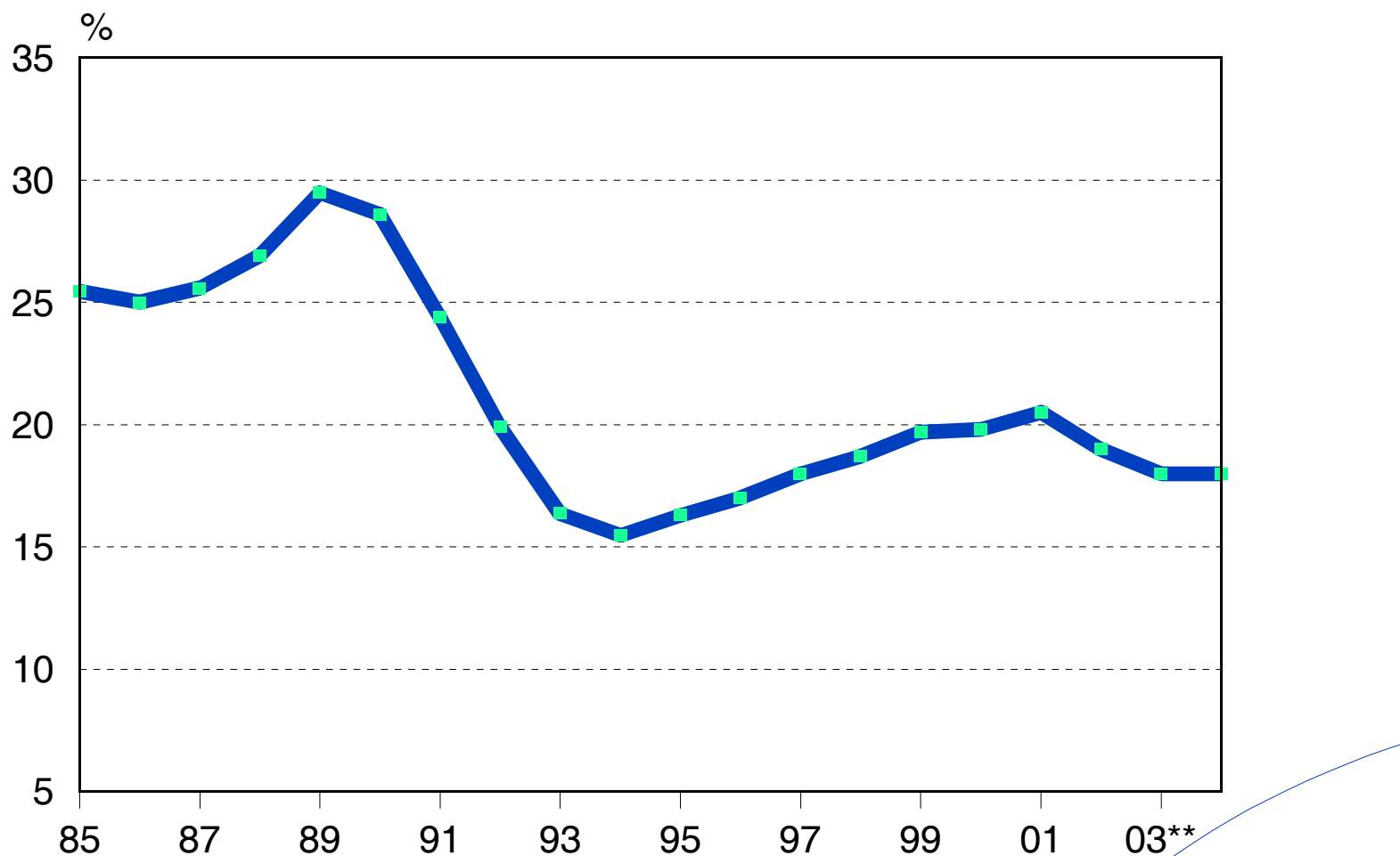
Kulutuksen määrän muutos 1985 - 2004



Investointien määrän muutos 1985 - 2004



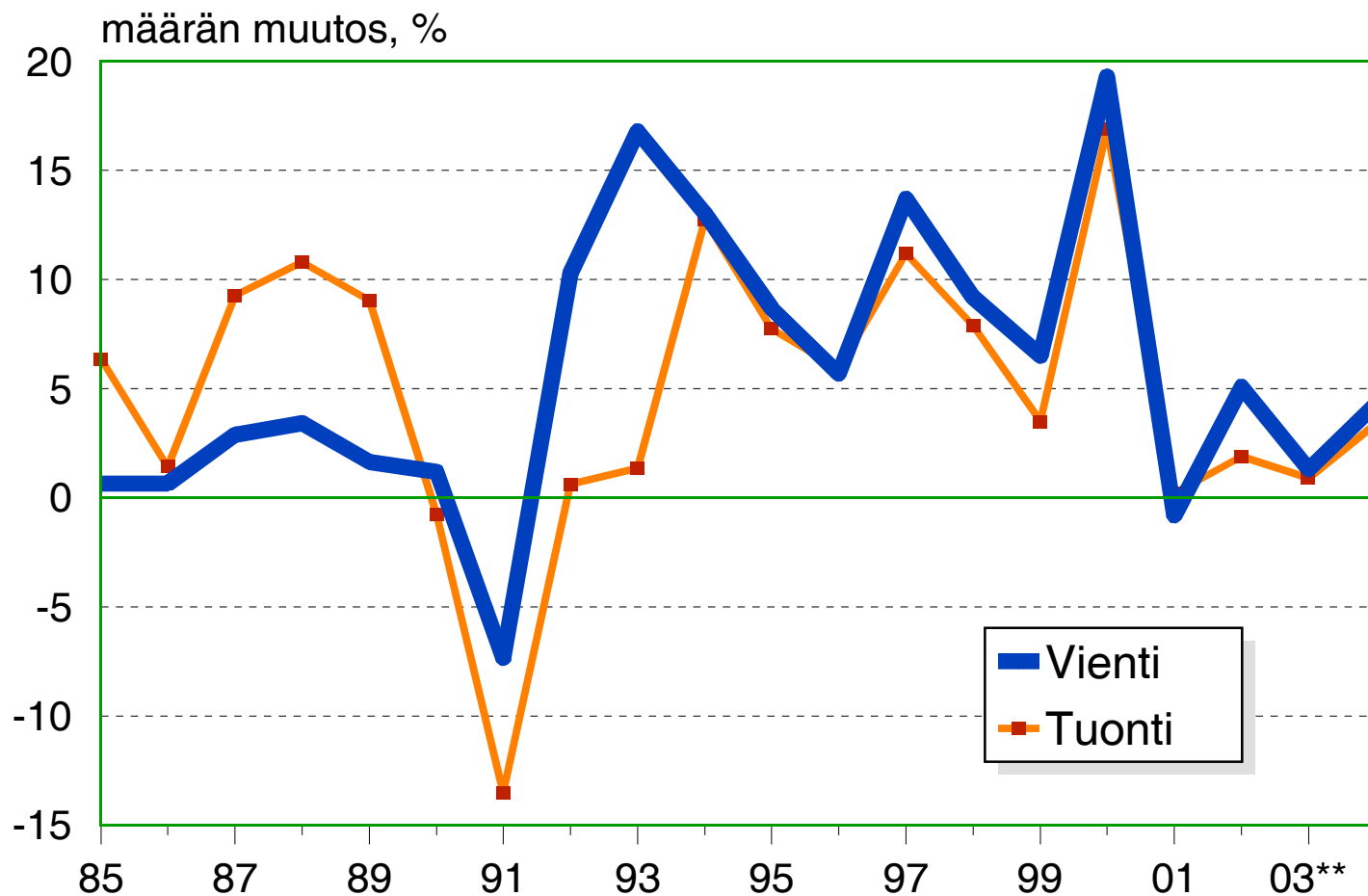
Investointien osuus BKT:sta 1985 - 2004



V:sta 1996 ESA2000

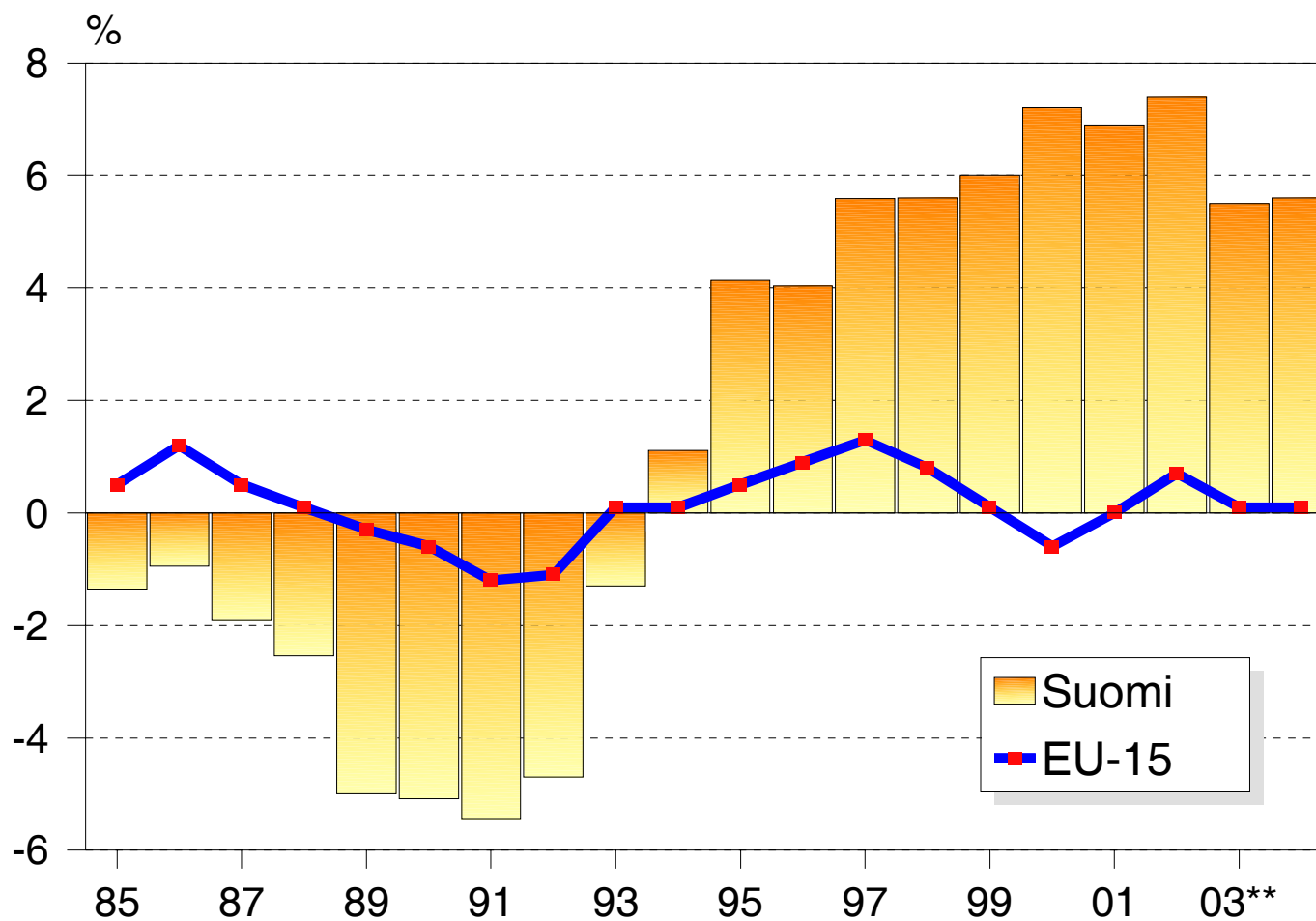
12.3.2004/TL Lähde: Tilastokeskus, VM

Tavaroiden ja palvelusten vienti ja tuonti 1985 - 2004

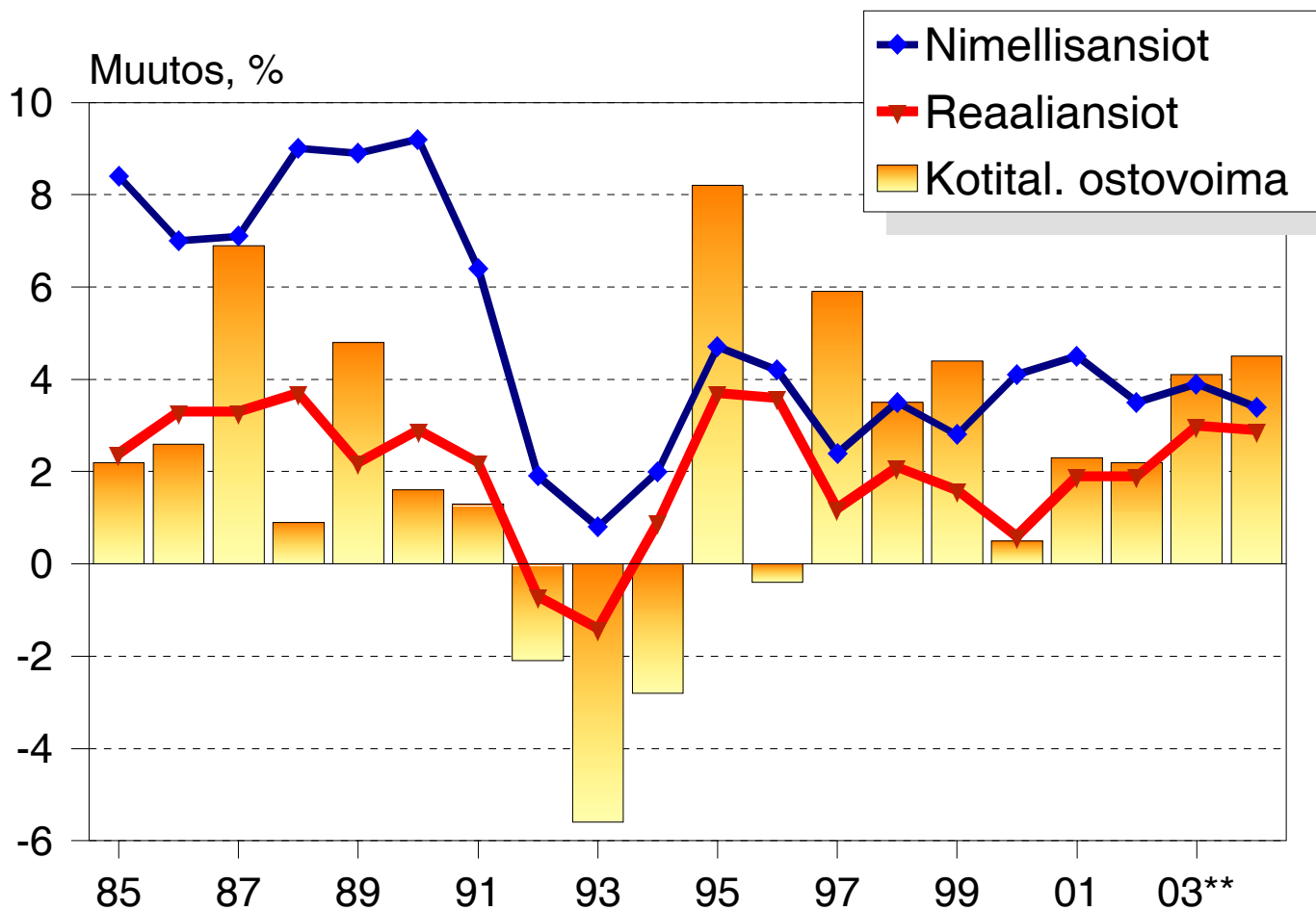


Vaihtotase 1985 - 2004

Suhteessa bruttokansantuotteeseen

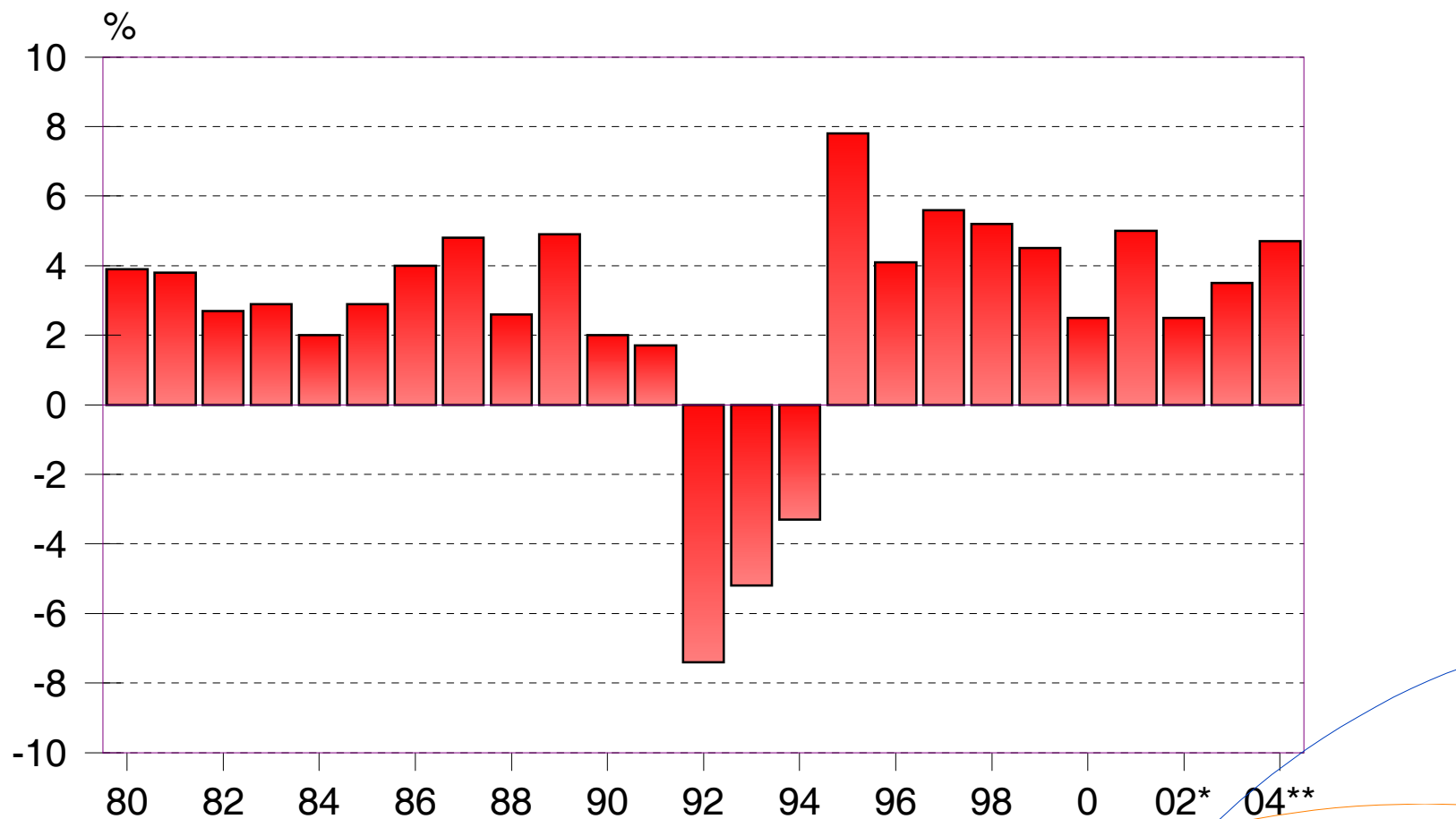


Palkansaajien nimellis- ja reaaliensiot 1985 - 2004

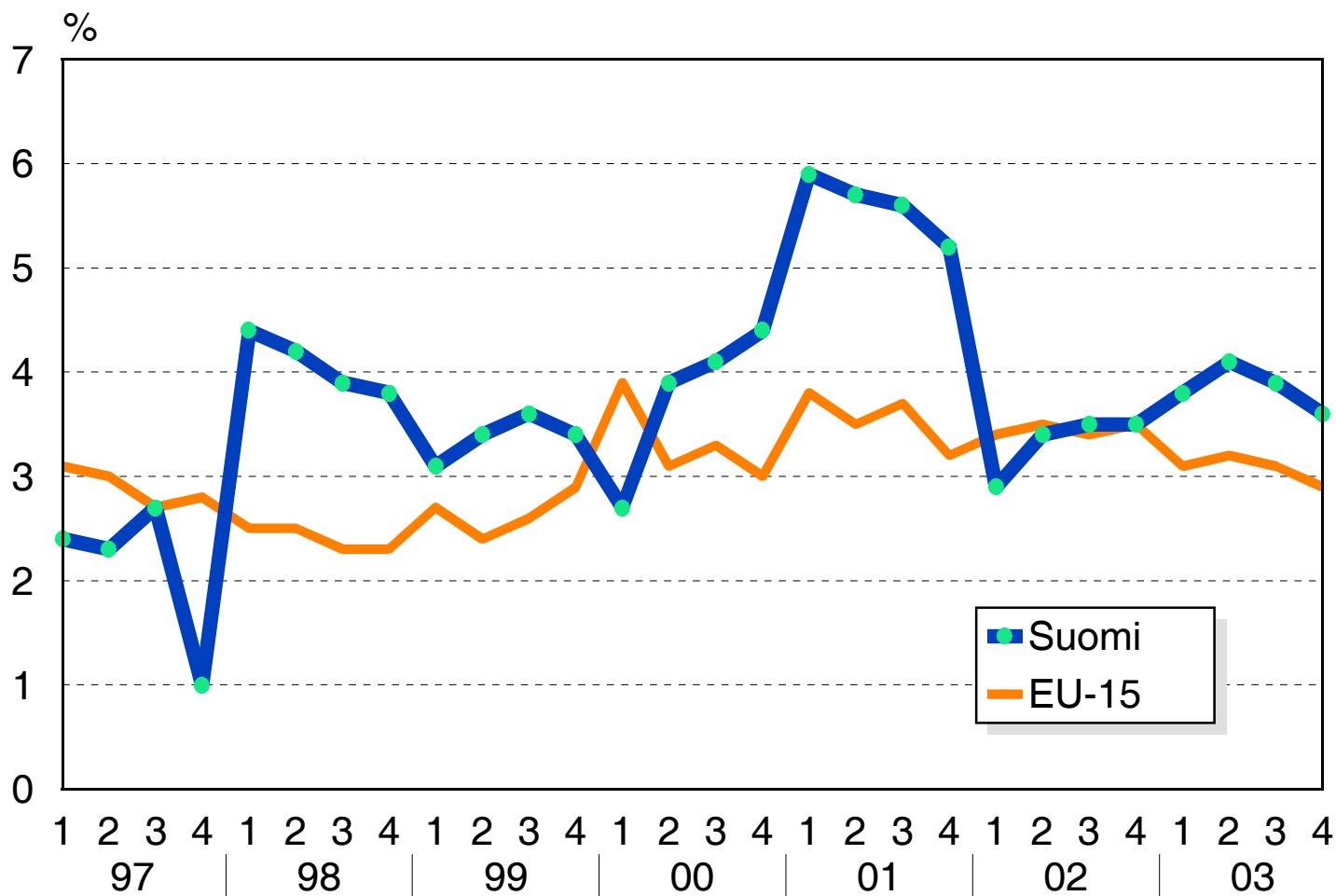


Palkansaajien ostovoima 1980 - 2004

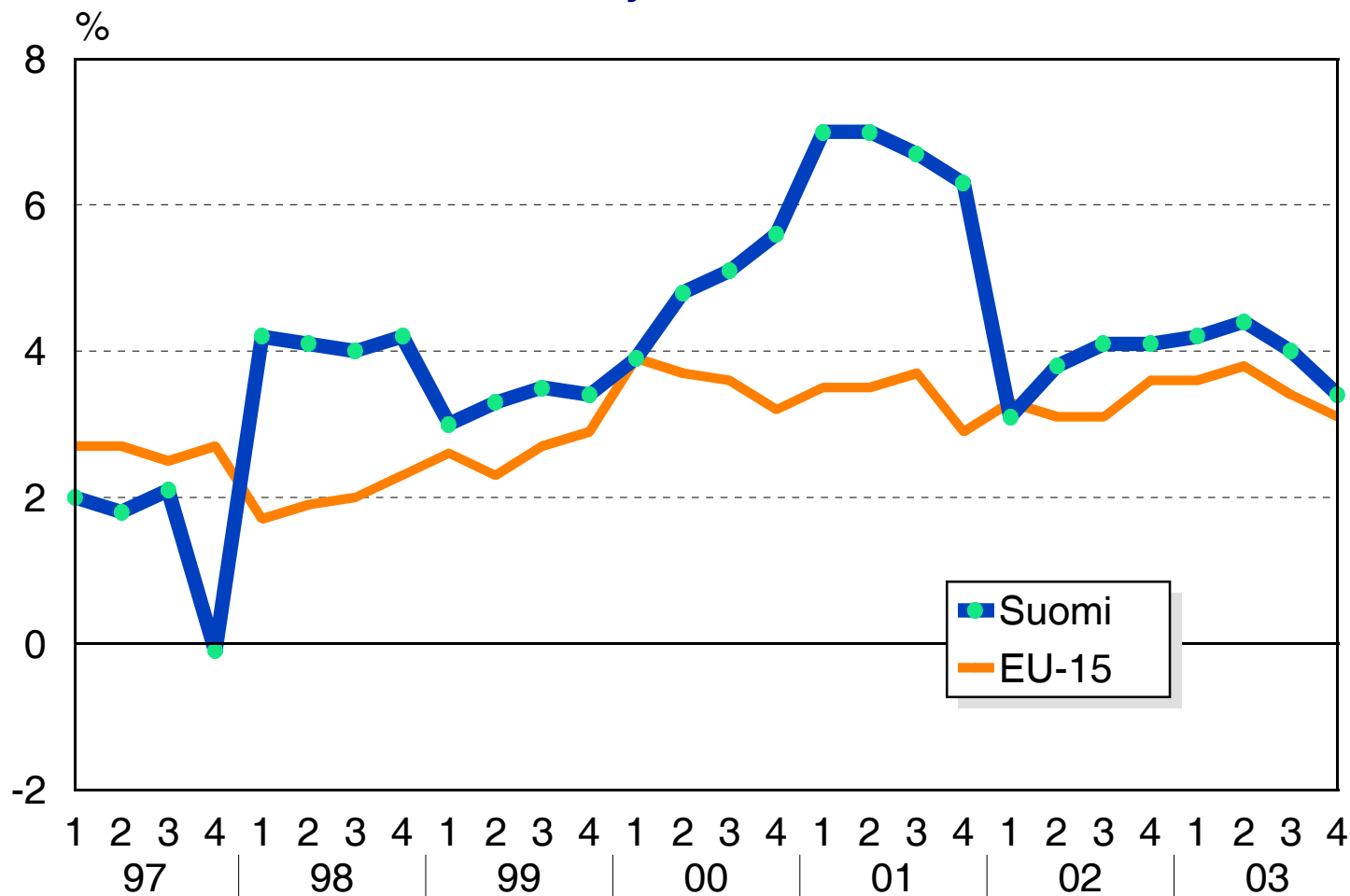
Muutos edellisestä vuodesta



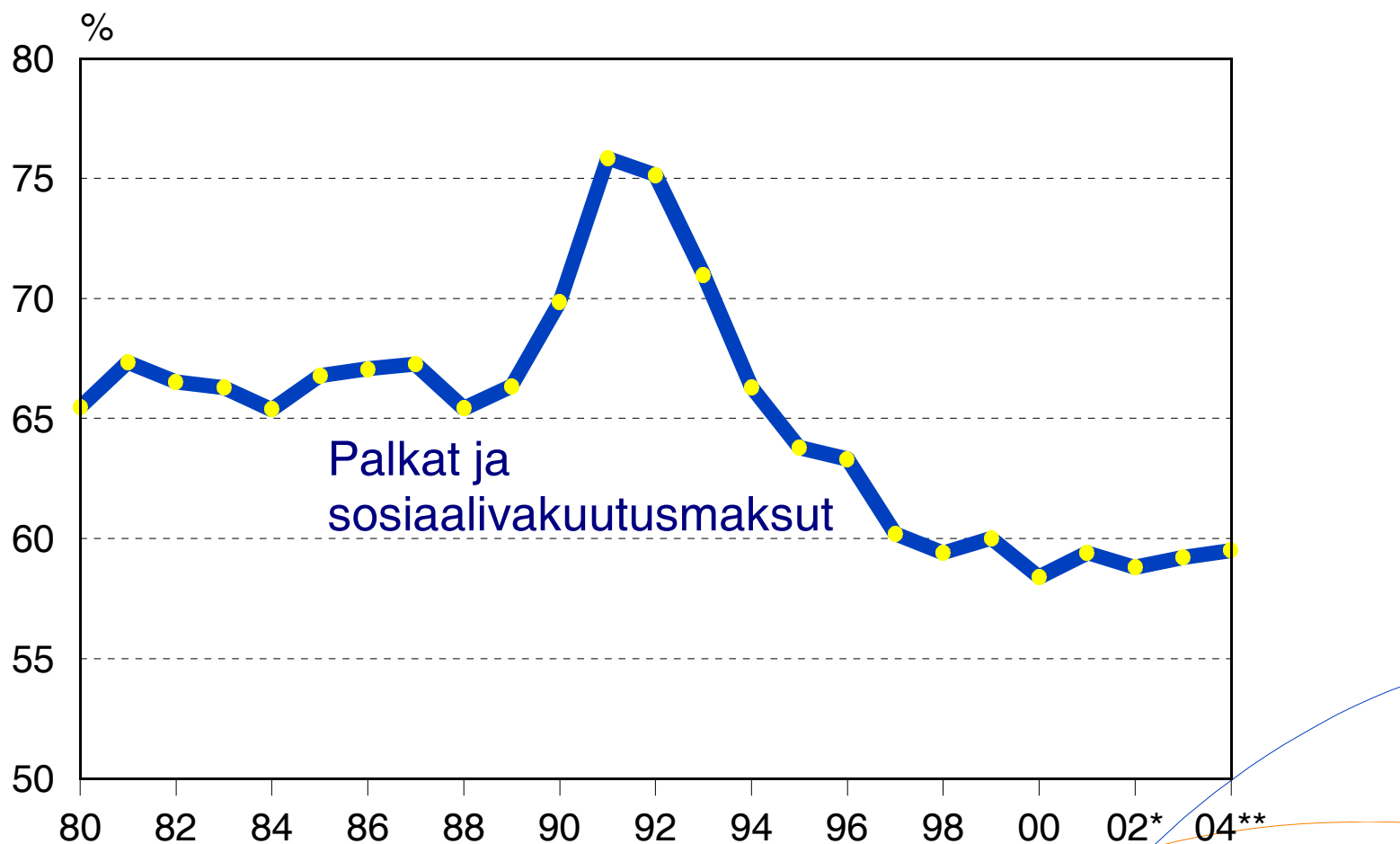
Työvoimakustannukset (yksityinen sektori) työtuntia kohti
1997-2003, muutos edellisen vuoden vastaavasta
neljänneksestä



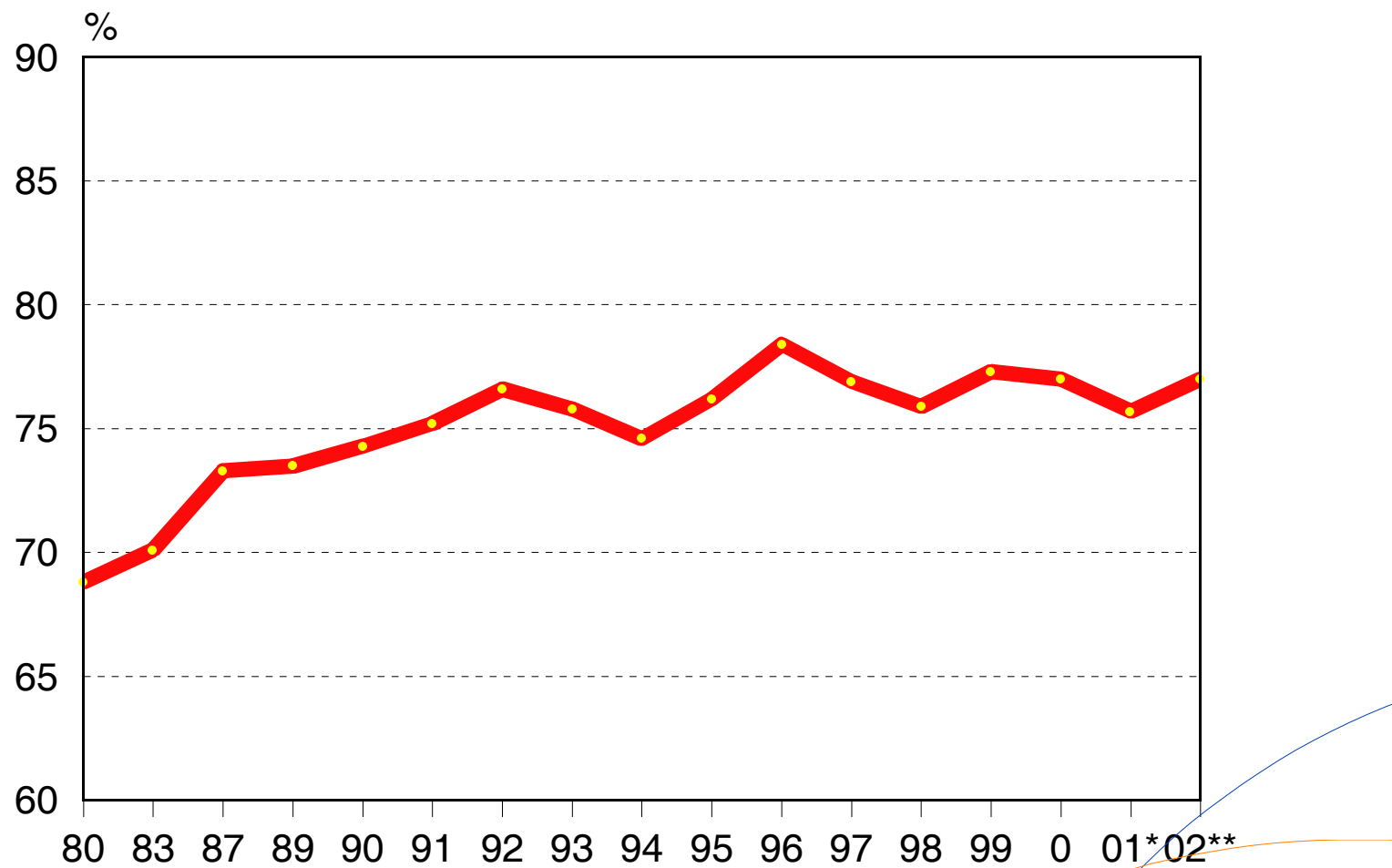
Työvoimakustannukset (teollisuus) työtuntia kohti
1997-2003, muutos edellisen vuoden vastaavasta
neljänneksestä



Työtulojen osuus kansantulosta 1980 - 2004

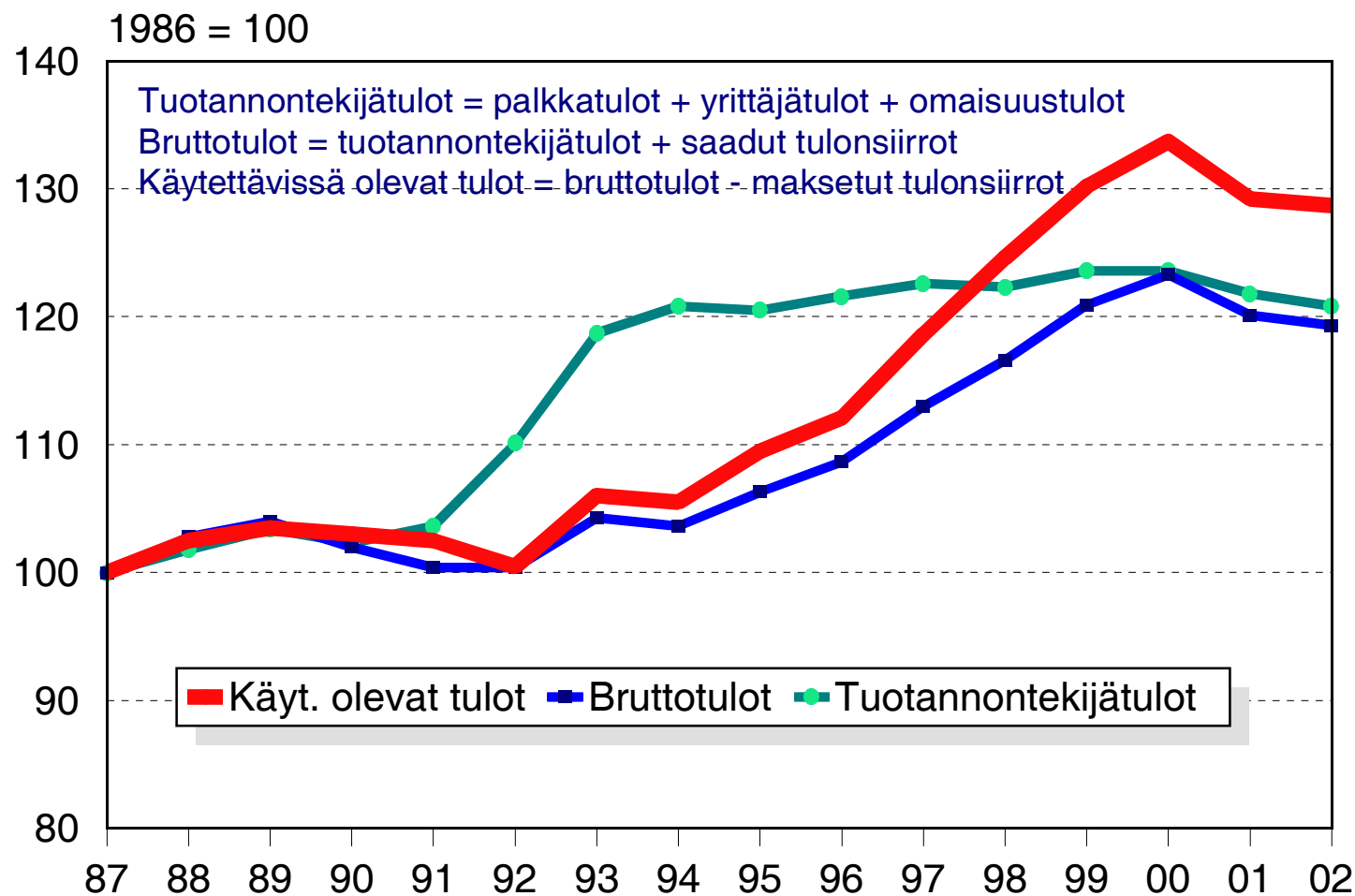


NAISTEN VUOSIPALKAT MIESTEN VUOSIPALKKOISTA 1980 - 2002



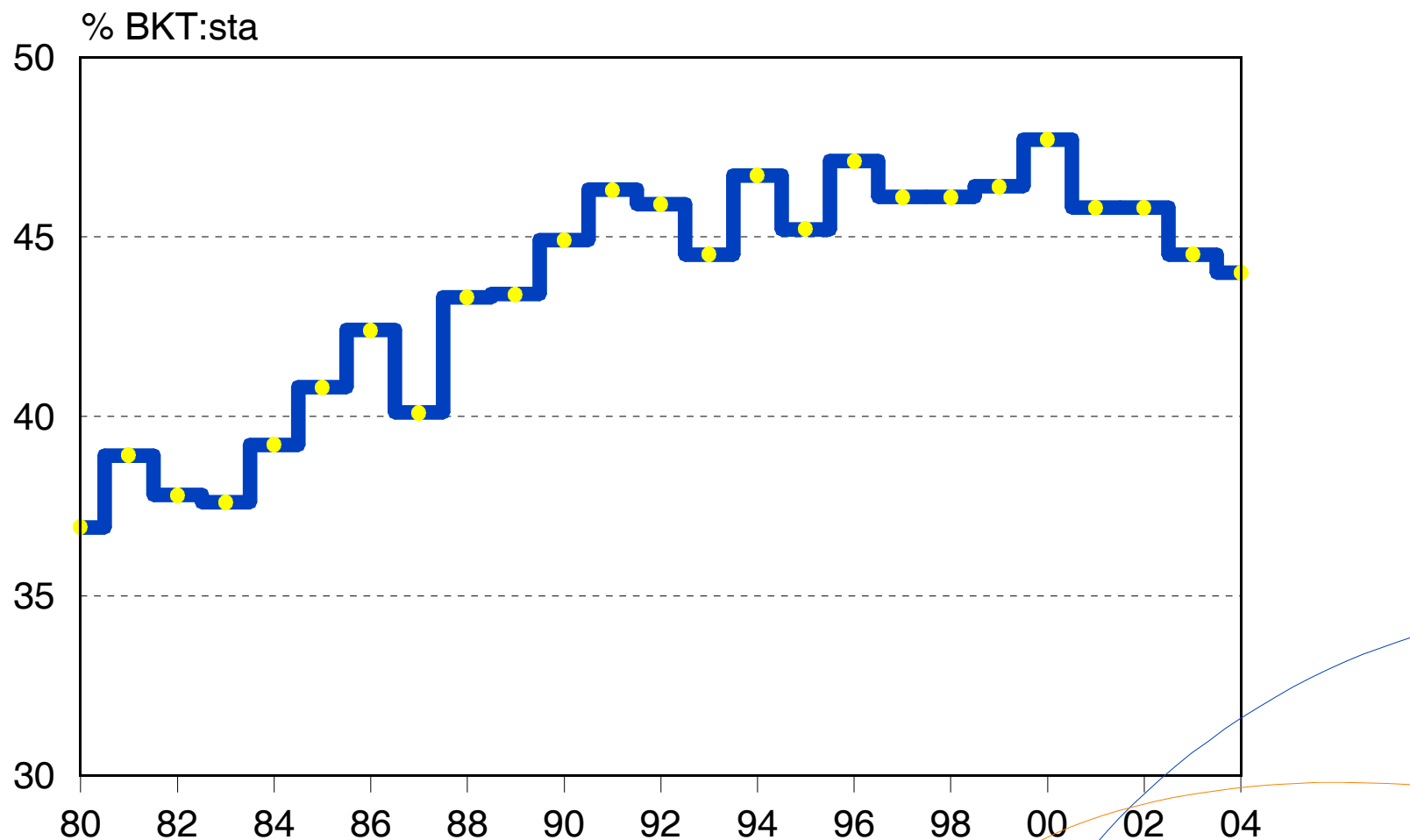
TULOEROJEN KEHITYS 1987 - 2002

Käytettävissä olevat tulot (Indeksi, 1987 = 100)

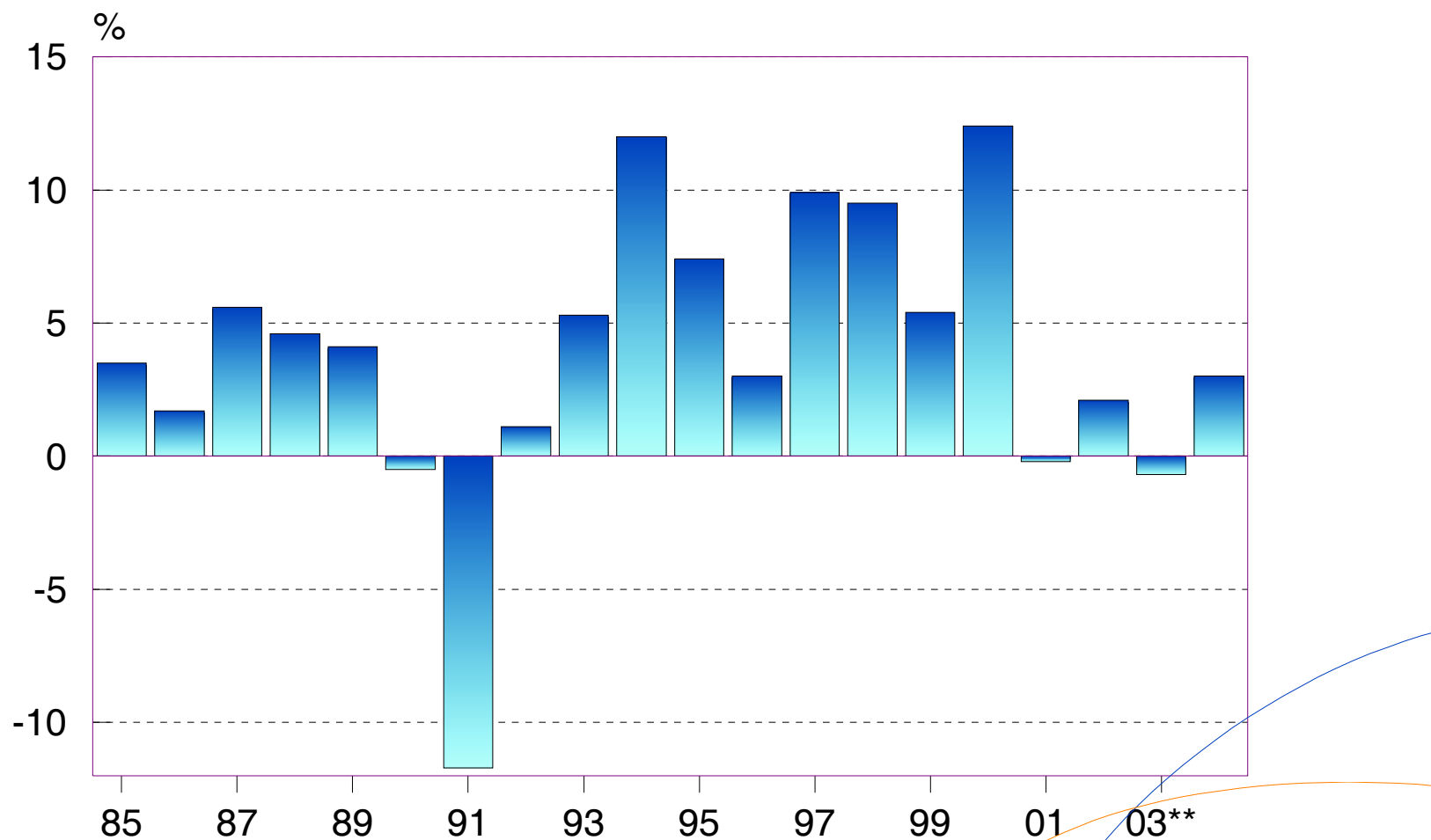


Indeksi perustuu Gini-kertoimen arvoihin: mitä suurempi arvo, sitä suuremmat tuloerot
 11.3.2004/**SAK**/TL Lähde: Tilastokeskus, Tulonjaon ennakkotilasto

Veroaste 1980 - 2004

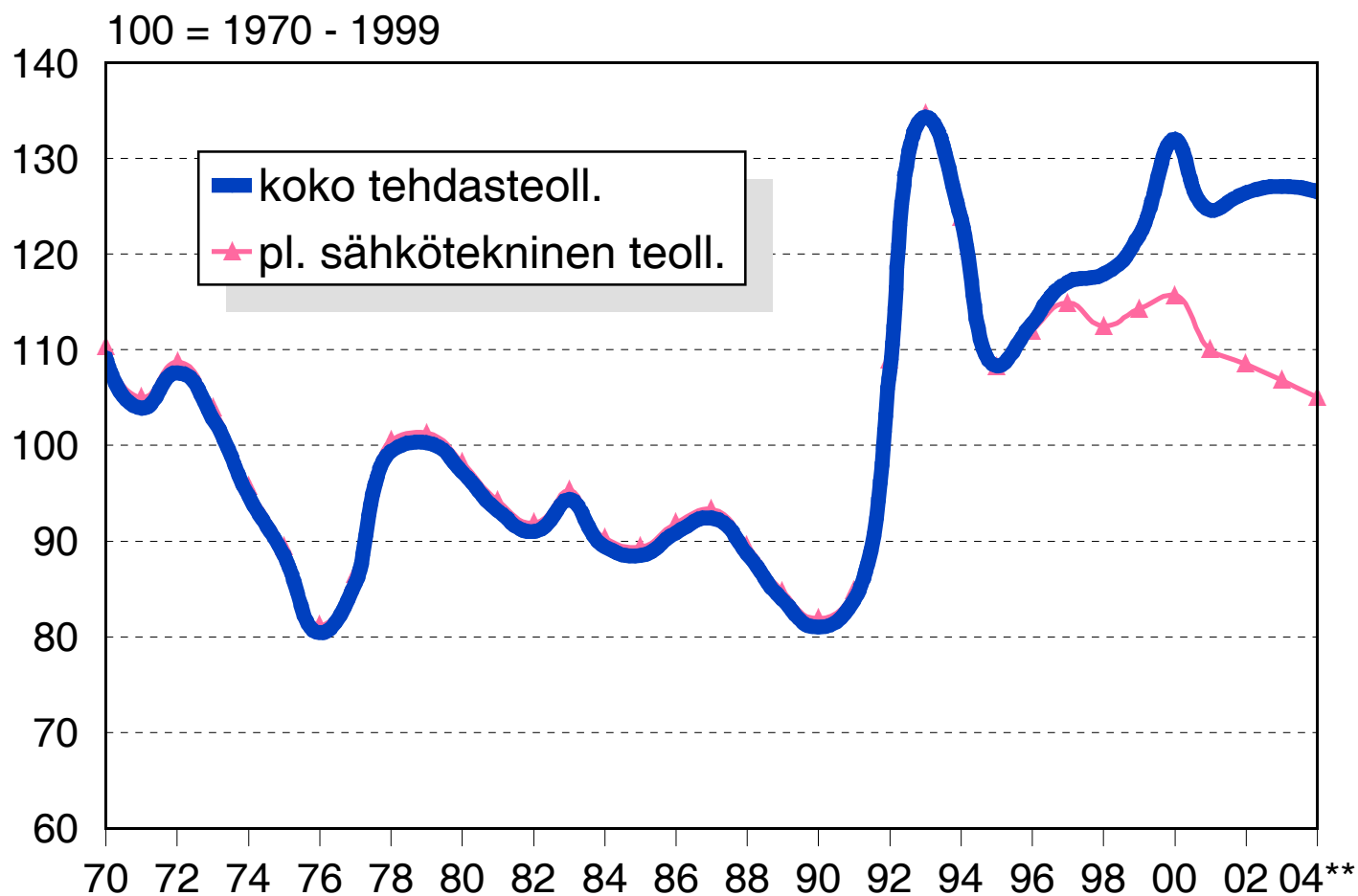


Tehdasteollisuuden tuotannon määrän muutos 1985 - 2004

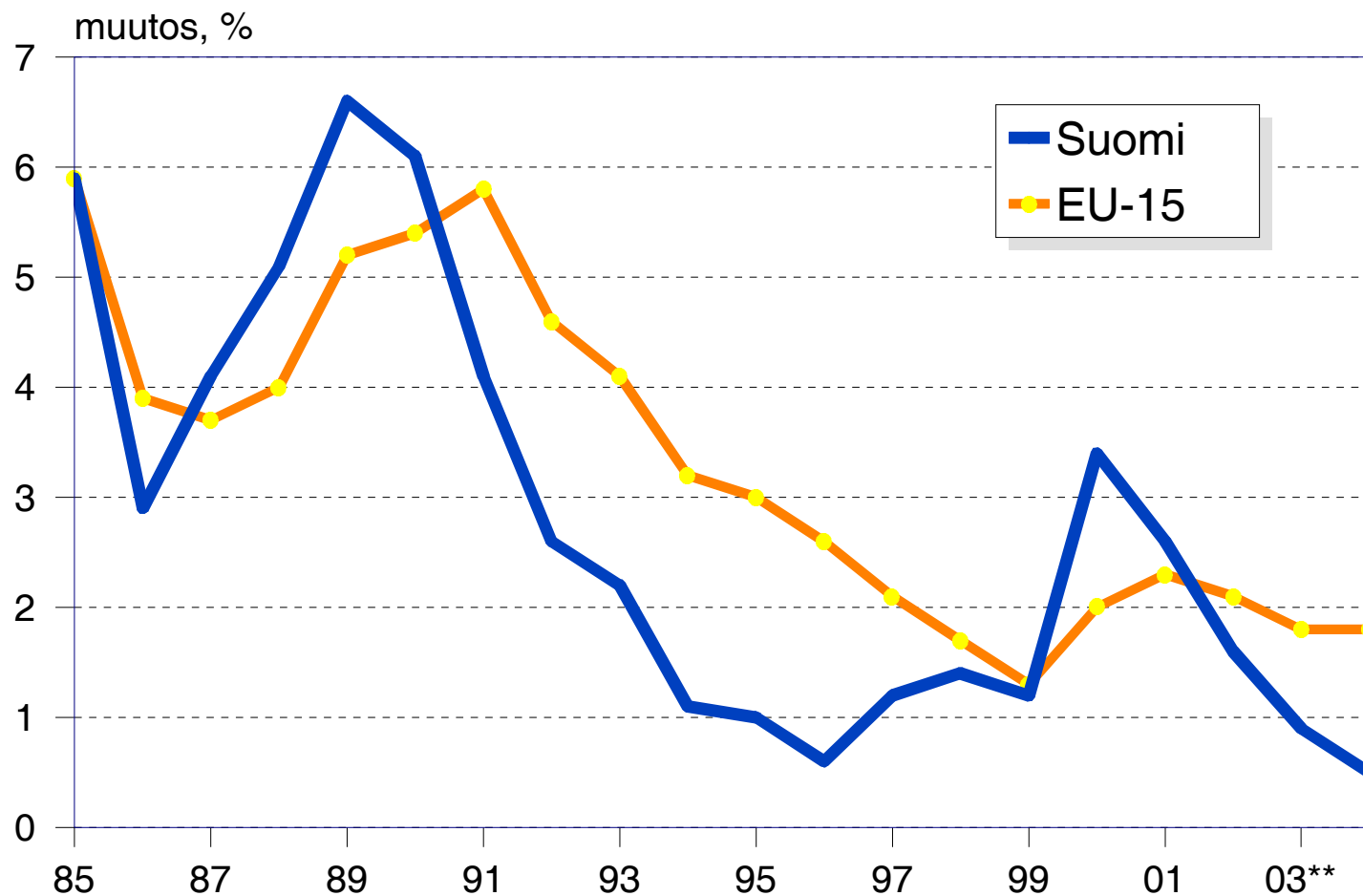


Teollisuuden hintakilpailukyky 1970 - 2004

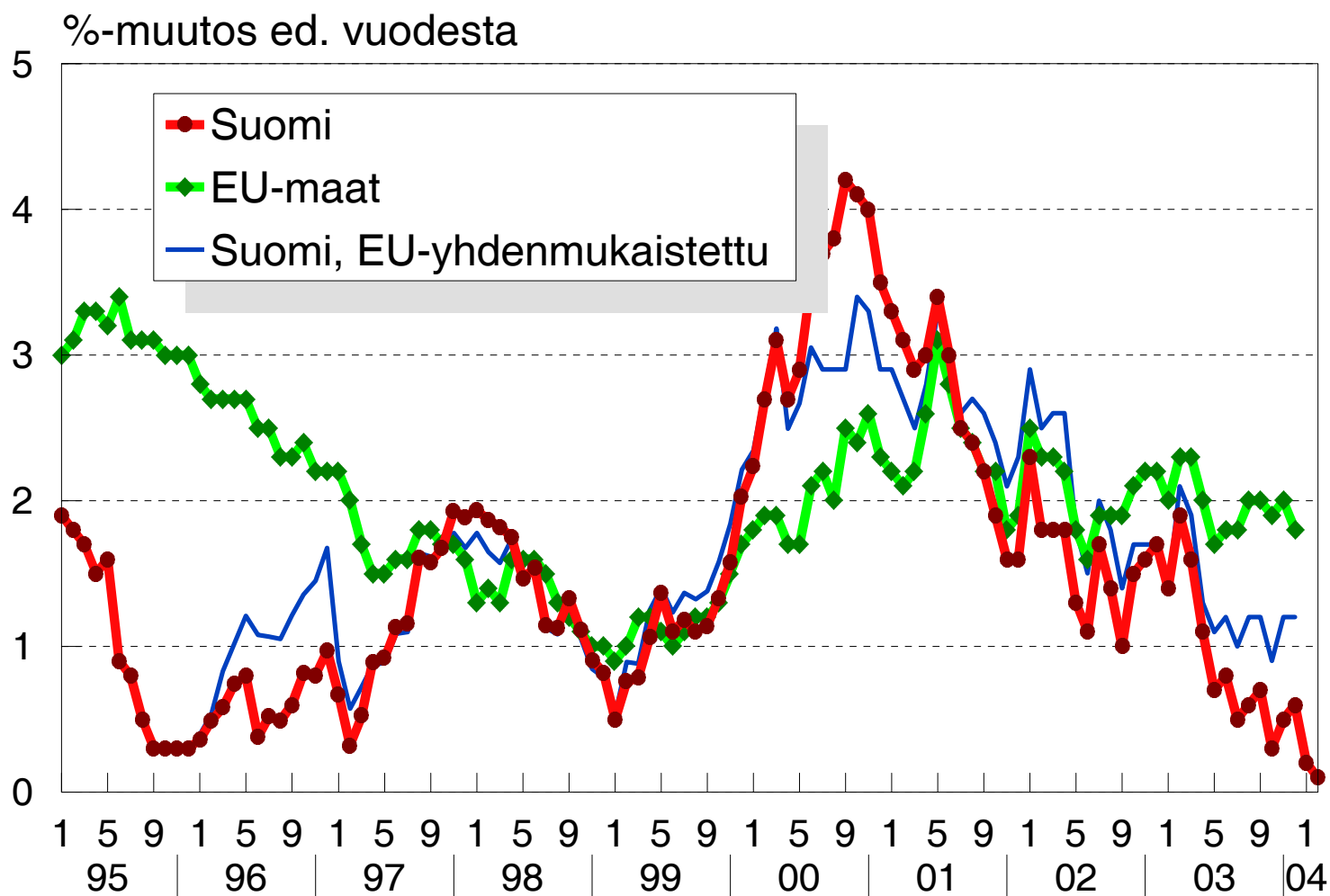
Suhteelliset yksikkötyökustannukset: OECD 14/Suomi



Kuluttajahinnat Suomessa ja EU-maissa 1985 - 2004

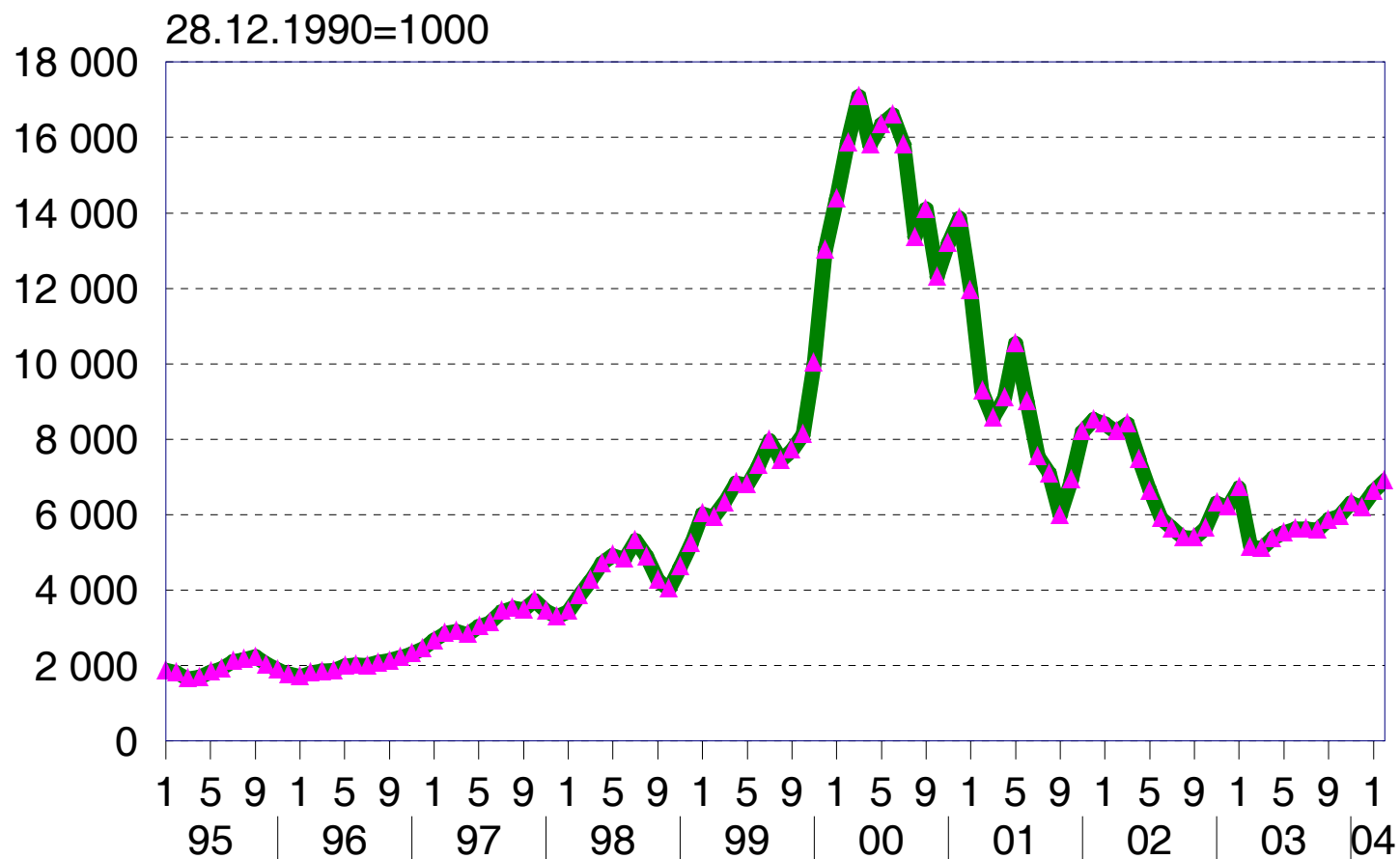


Kuluttajahinnat Suomessa ja EU-maissa 1995 - 2004:2



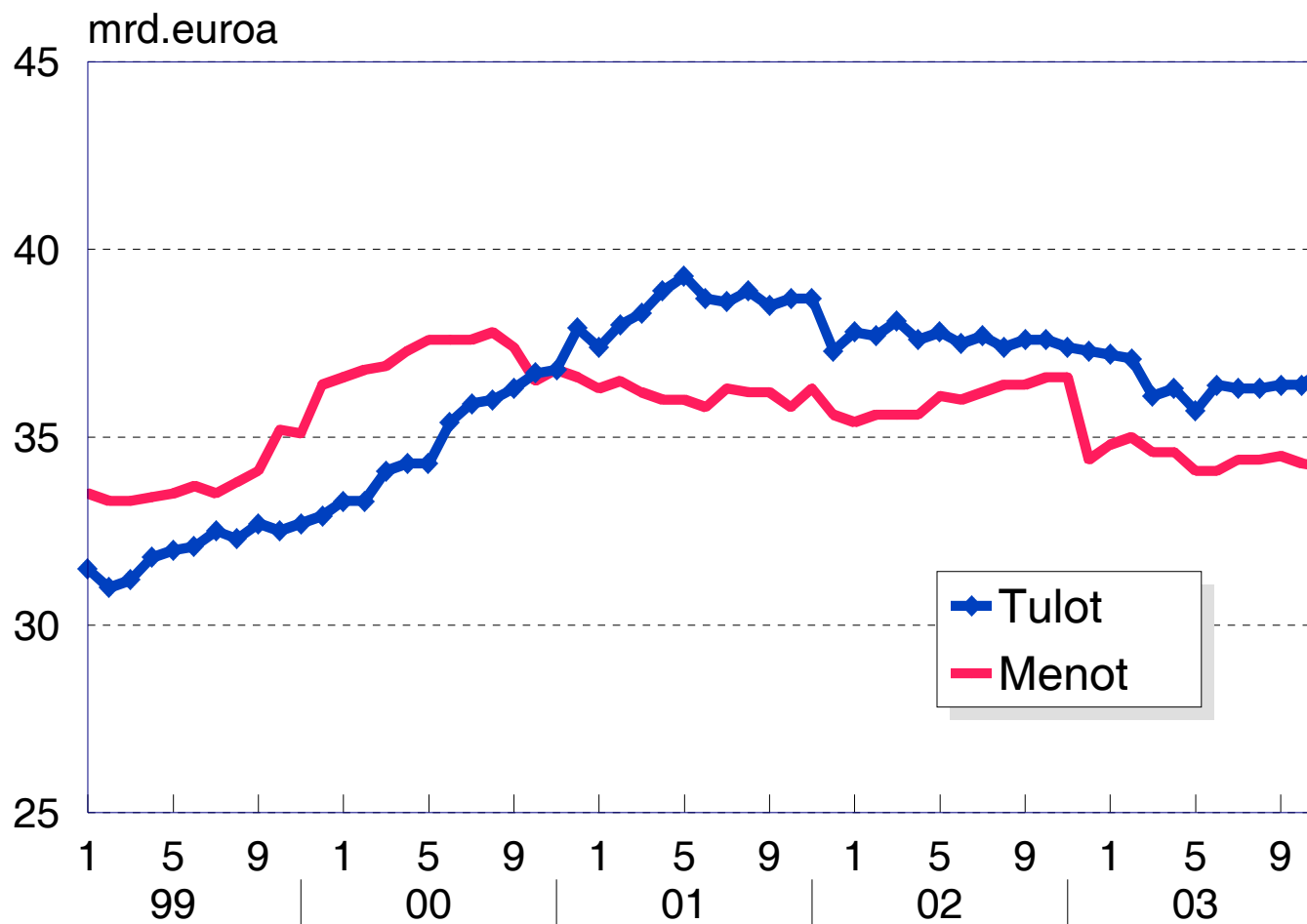
HEX-osakeindeksi 1995:1 -2004:2

Kuukauden keskiarvo

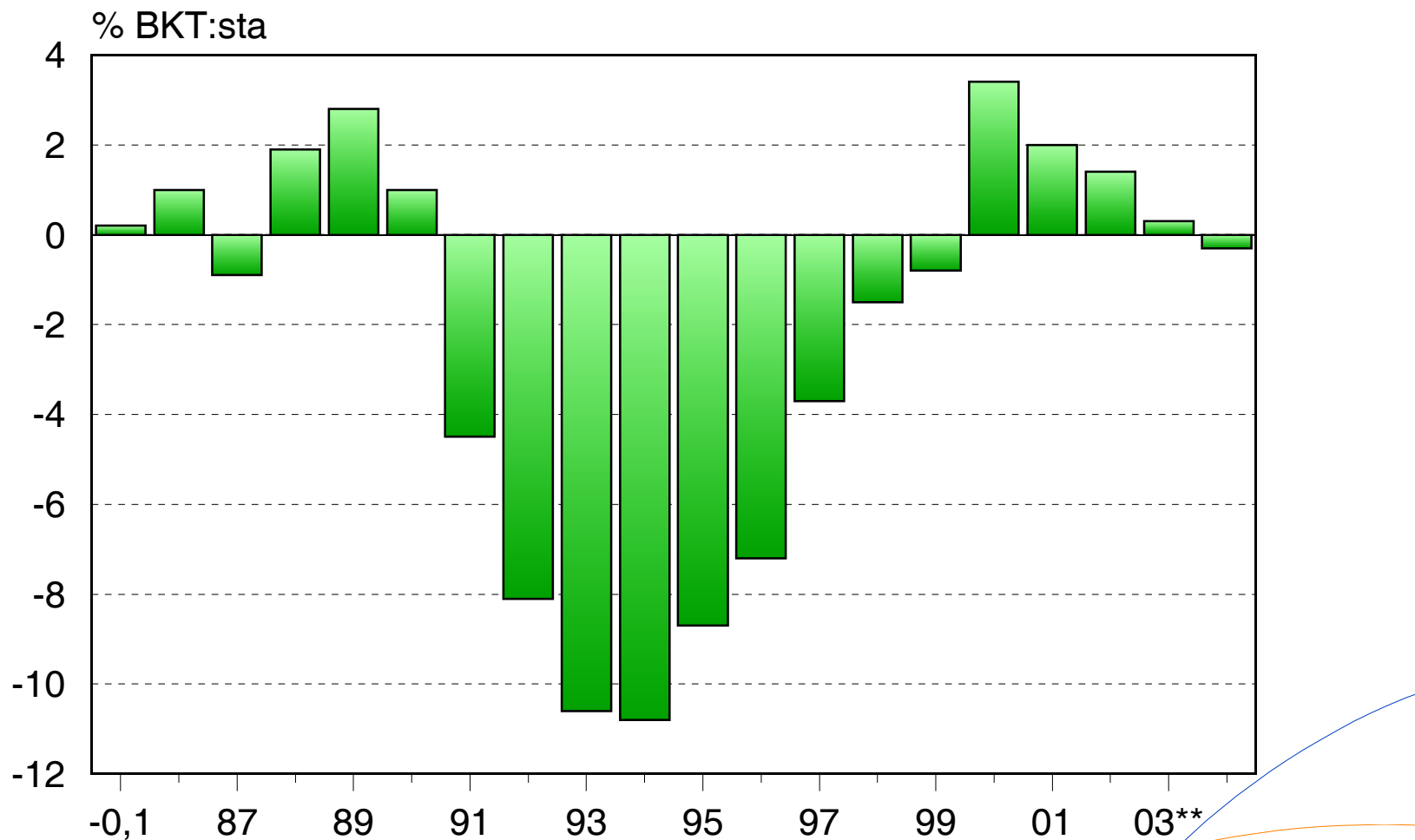


Valtiontalouden tulot ja menot 1999 - 2003:11

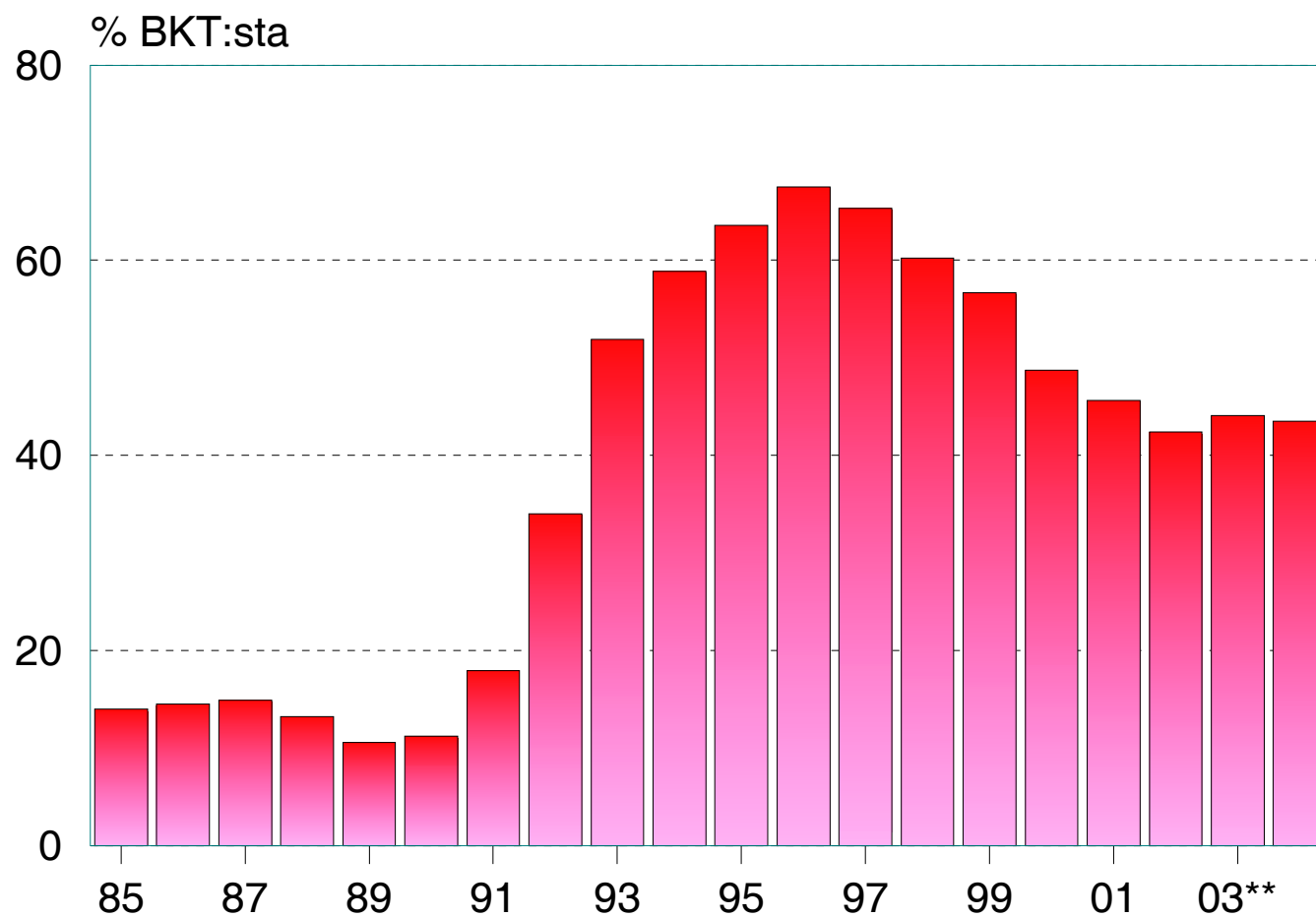
Ilman rahoitustoimia, 12 kk:n liukuva summa



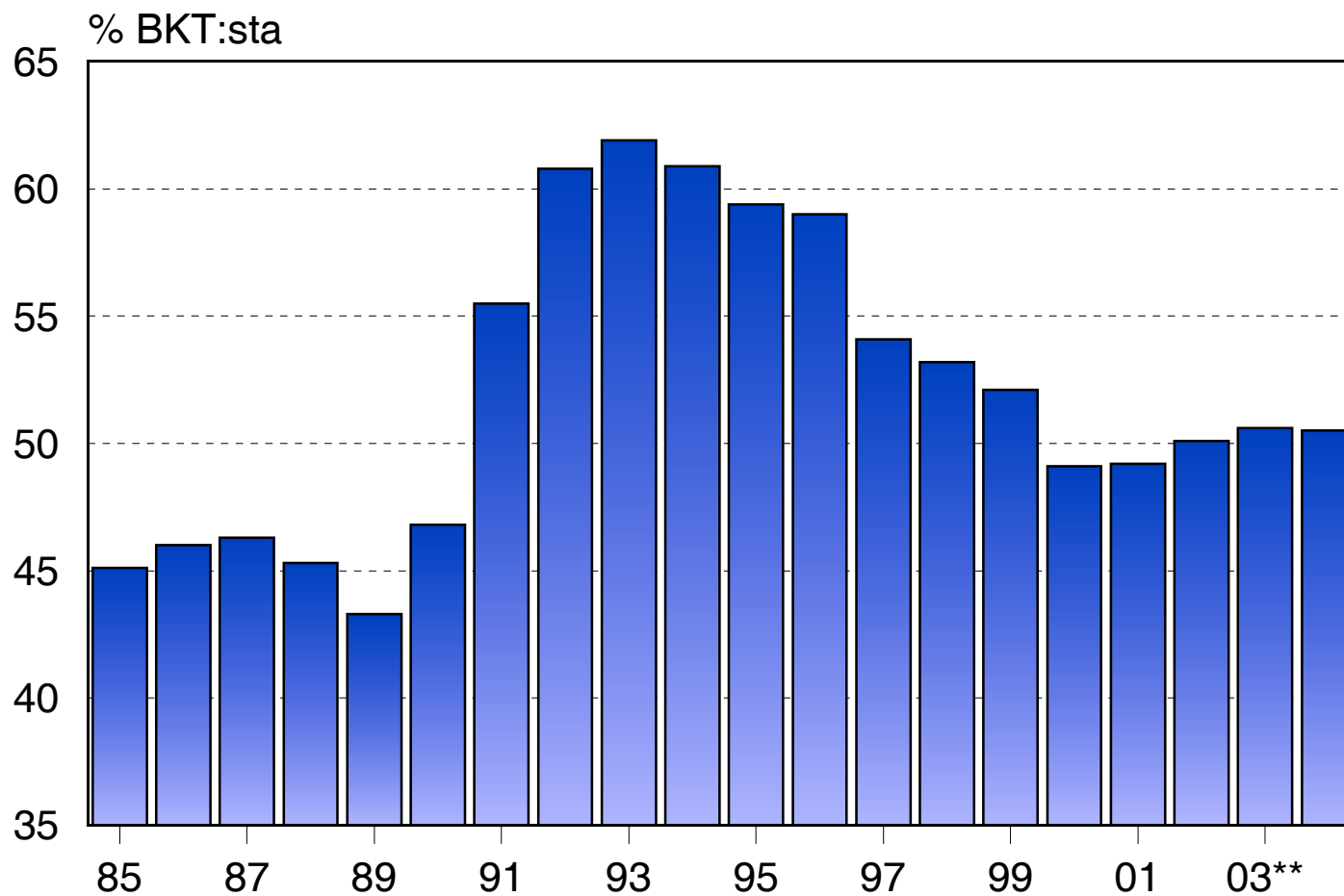
Valtiontalouden nettoraahoitustarve 1985 - 2004



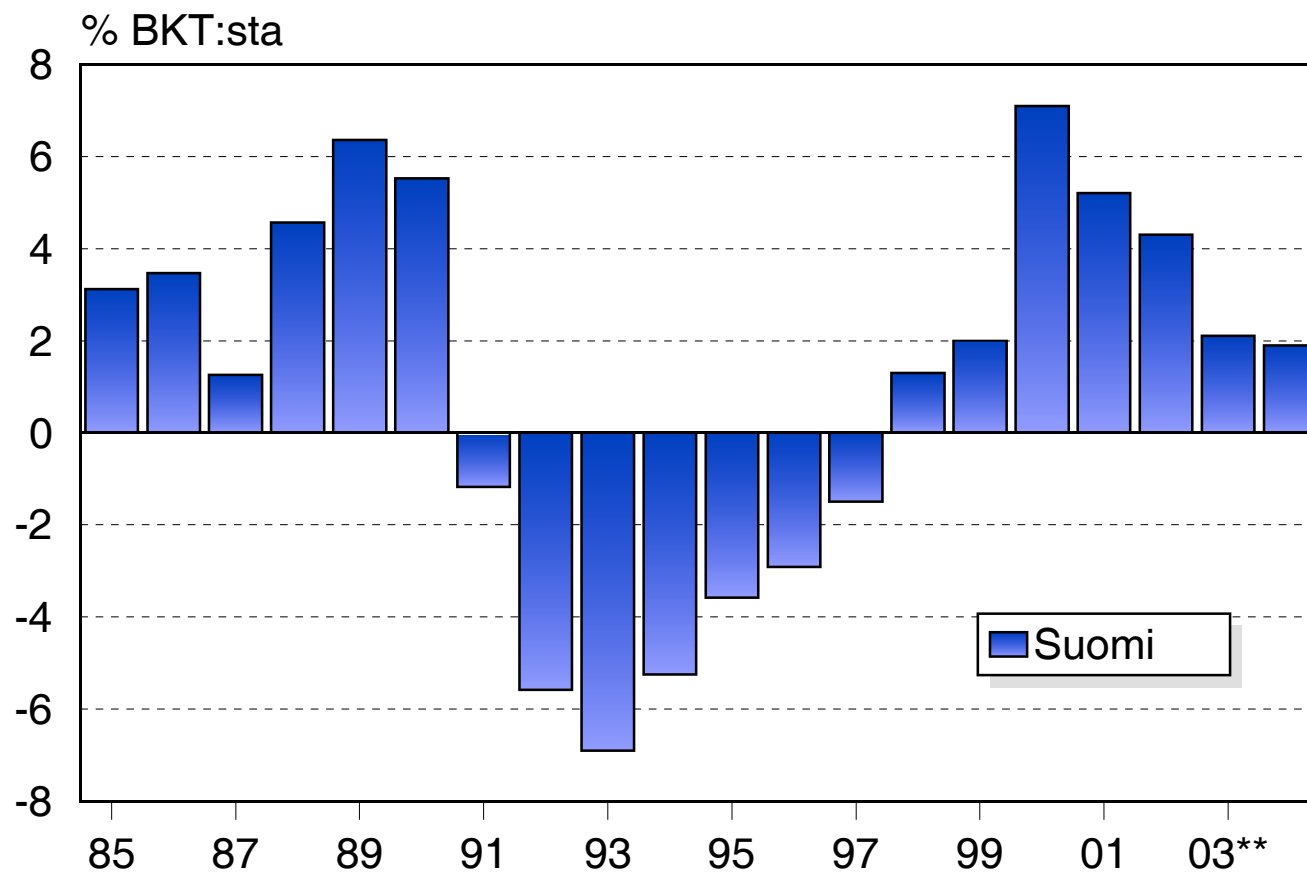
Valtion velka 1985 - 2004



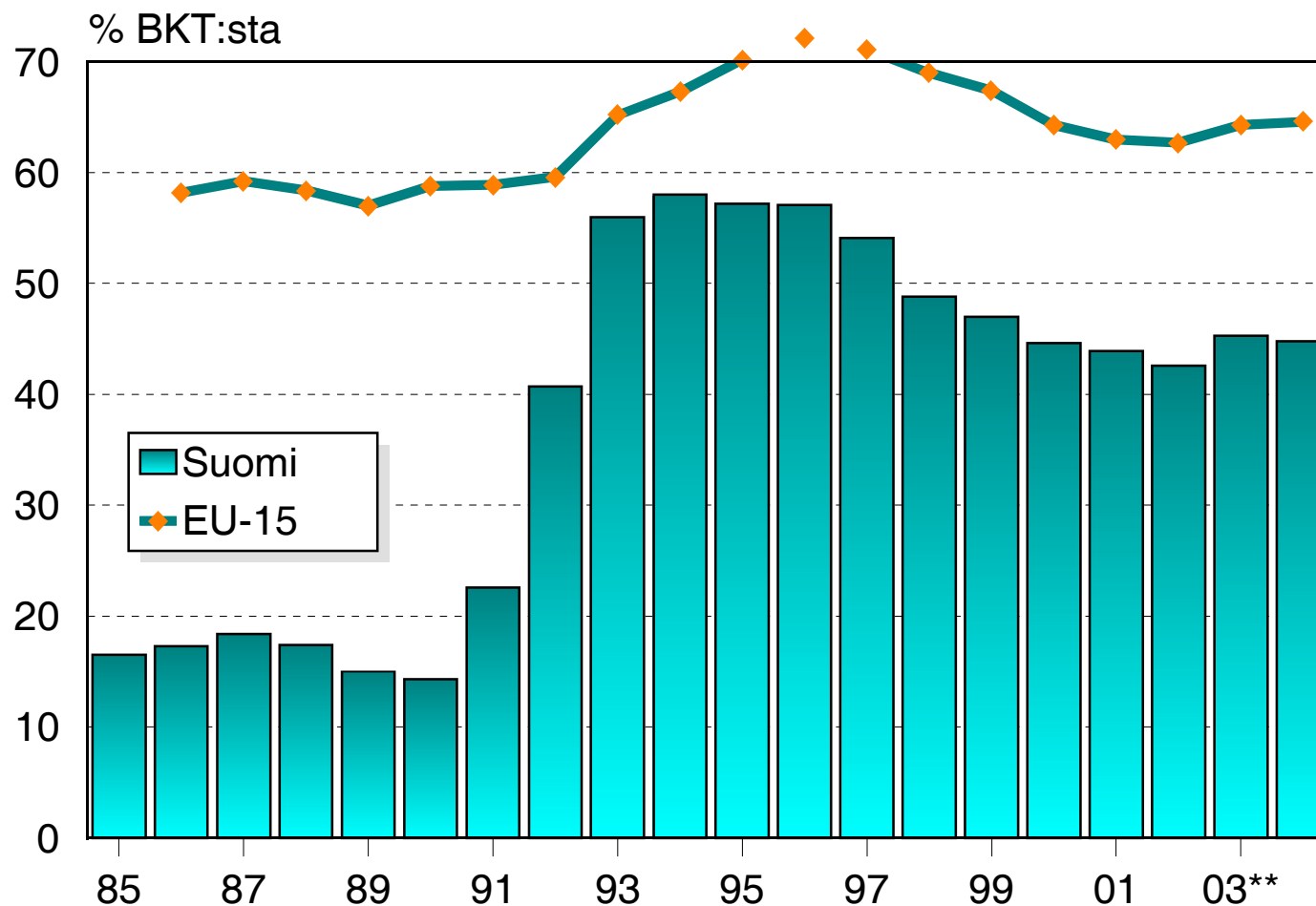
Julkisyhteisöjen menot 1985 - 2004



Julkisyhteisöjen rahoitusyli-/alijäämä 1985 -2004 % BKT:sta



Julkisyhteisöjen bruttovelka (EMU) 1985 - 2004



ERÄITÄ KESKEISIÄ ENNUSTELUKUJA

muutos, %

| | 2000 | 2001 | 2002* | 2003** | 2004** |
|-----------------------------------|------|------|-------|--------|--------|
| BKT | 5,1 | 1,1 | 2,3 | 1,9 | 2,7 |
| TUONTI | 16,9 | 0,2 | 1,9 | 0,9 | 3,4 |
| VIENTI | 19,3 | -0,8 | 5,1 | 1,3 | 4,3 |
| KULUTUS | 2,2 | 2 | 2,2 | 2,7 | 2,3 |
| Yksityinen | 3,1 | 1,8 | 1,5 | 3,6 | 2,7 |
| Julkinen | 0 | 2,4 | 3,8 | 0,7 | 1,4 |
| INVESTOINNIT | 4,1 | 3,9 | -3,1 | -2,3 | 1,5 |
| Yksityiset | 5,7 | 3,3 | -4,6 | -3,9 | 2,5 |
| Julkiset | -5,7 | 8,1 | 6,6 | 7,1 | -3,1 |
| Tehd.teoll.vol.muutos,% | 12,4 | -0,2 | 2,1 | -0,7 | 3 |
| Työllisyysaste, % | 66,9 | 67,7 | 67,7 | 67,3 | 67,5 |
| Tyött.aste, % | 9,8 | 9,1 | 9,1 | 9 | 8,8 |
| Kul.hinnat, muutos % | 3,4 | 2,6 | 1,6 | 0,9 | 0,5 |
| Ansiotaso, muutos % | 4,1 | 4,5 | 3,5 | 3,9 | 3,4 |
| Vaihtotase, % BKT:sta | 7,2 | 6,9 | 7,4 | 5,5 | 5,6 |
| Ulkom. nettovelka, % BKT:sta | 13,6 | 5,6 | 2 | -6,2 | -11,6 |
| Euribor 3-kk, % | 4,4 | 4,3 | 3,3 | 2,4 | 2,2 |
| Valtion obl., 10 v, % | 5,5 | 5 | 5 | 4,1 | 4,5 |
| Julkiset menot, % BKT:sta | 49,1 | 49,2 | 50,1 | 50,6 | 50,5 |
| Veroaste, % BKT:sta | 47,7 | 45,8 | 45,8 | 44,5 | 44 |
| Valt.velka, % BKT:sta | 48,7 | 45,6 | 42,4 | 44,1 | 43,5 |
| Julk.yht Emu-velka, % BKT:sta | 44,6 | 43,9 | 42,6 | 45,3 | 44,8 |
| Valtion rah.jäämä, % BKT:sta | 3,4 | 2 | 1,4 | 0,3 | -0,3 |
| Julk.yht.rah.jäämä (Emu)% BKT:sta | 7,1 | 5,2 | 4,3 | 2,1 | 1,9 |