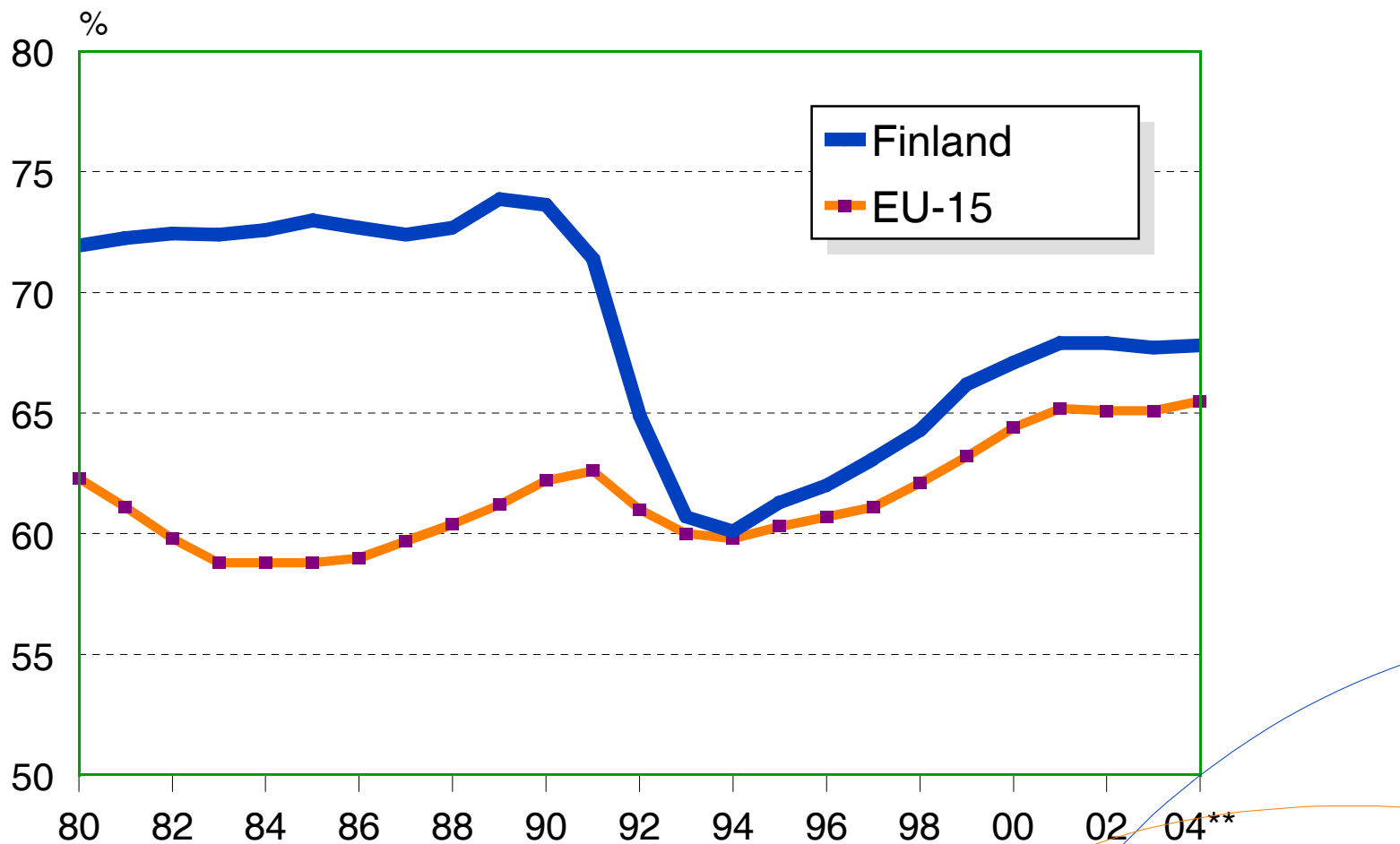
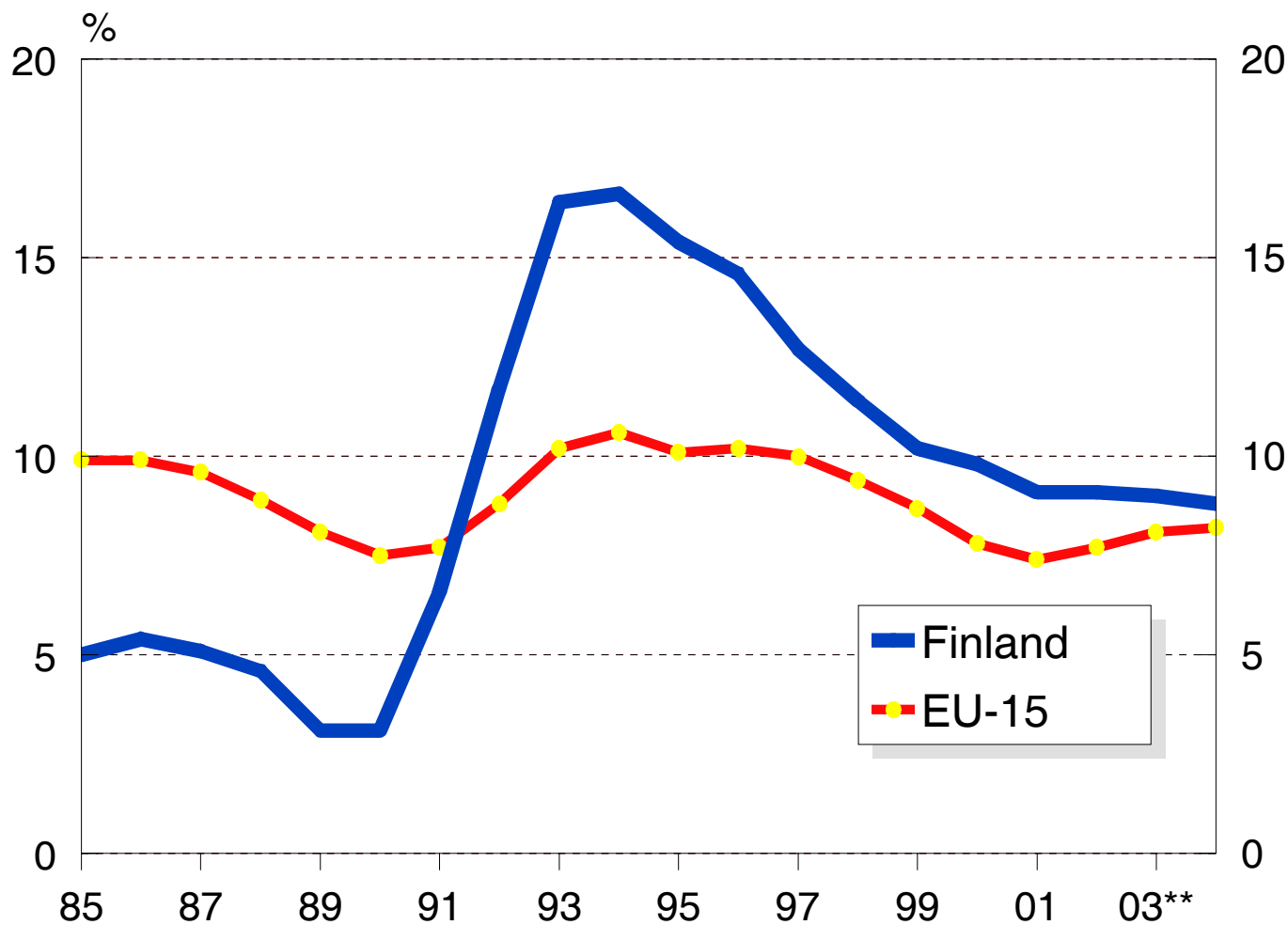


SYSSELSÄTTNINGSGRAD 1980 - 2004

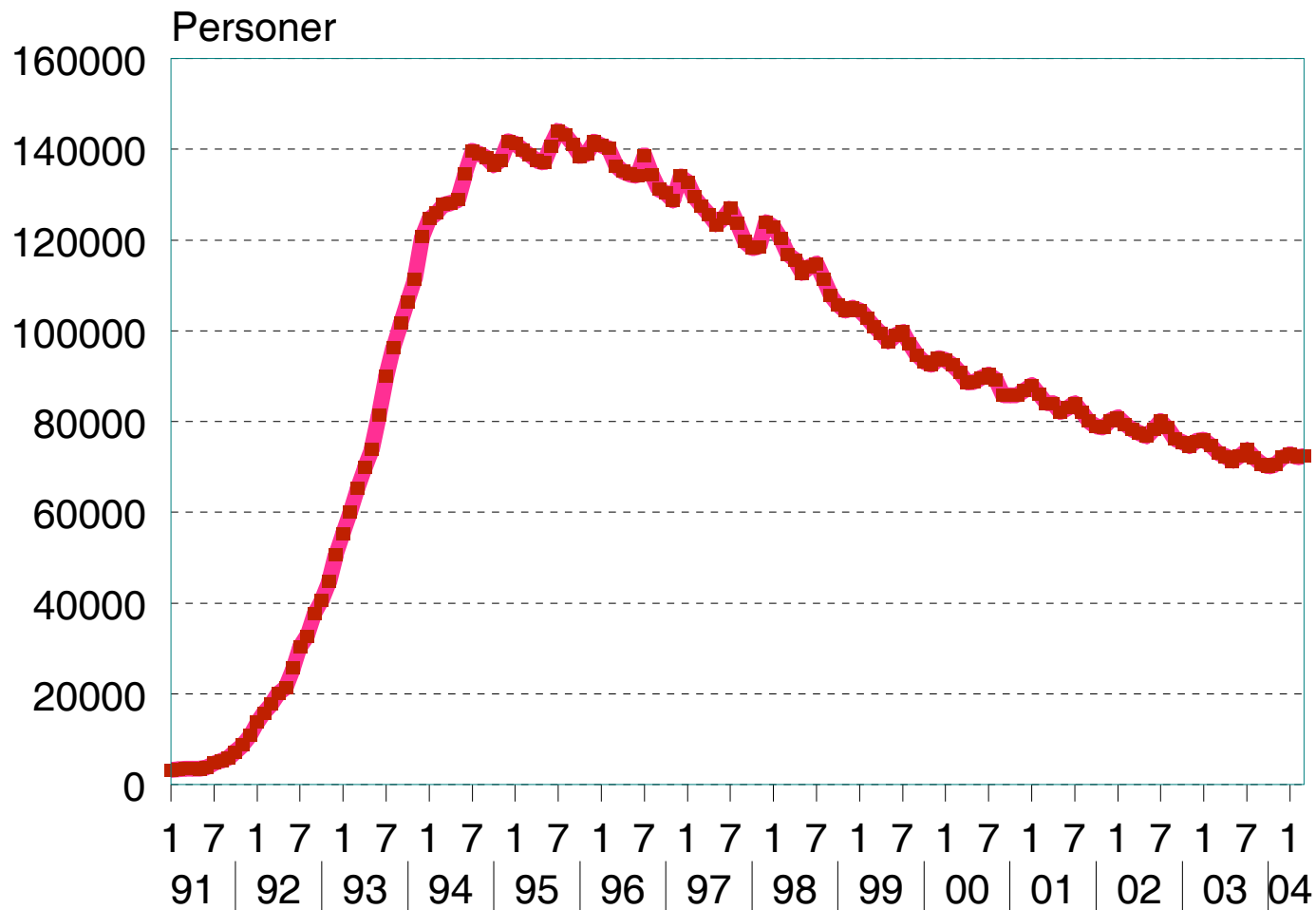
Sysselsatta/ befolkning i arbetsför ålder (15 - 64 år)



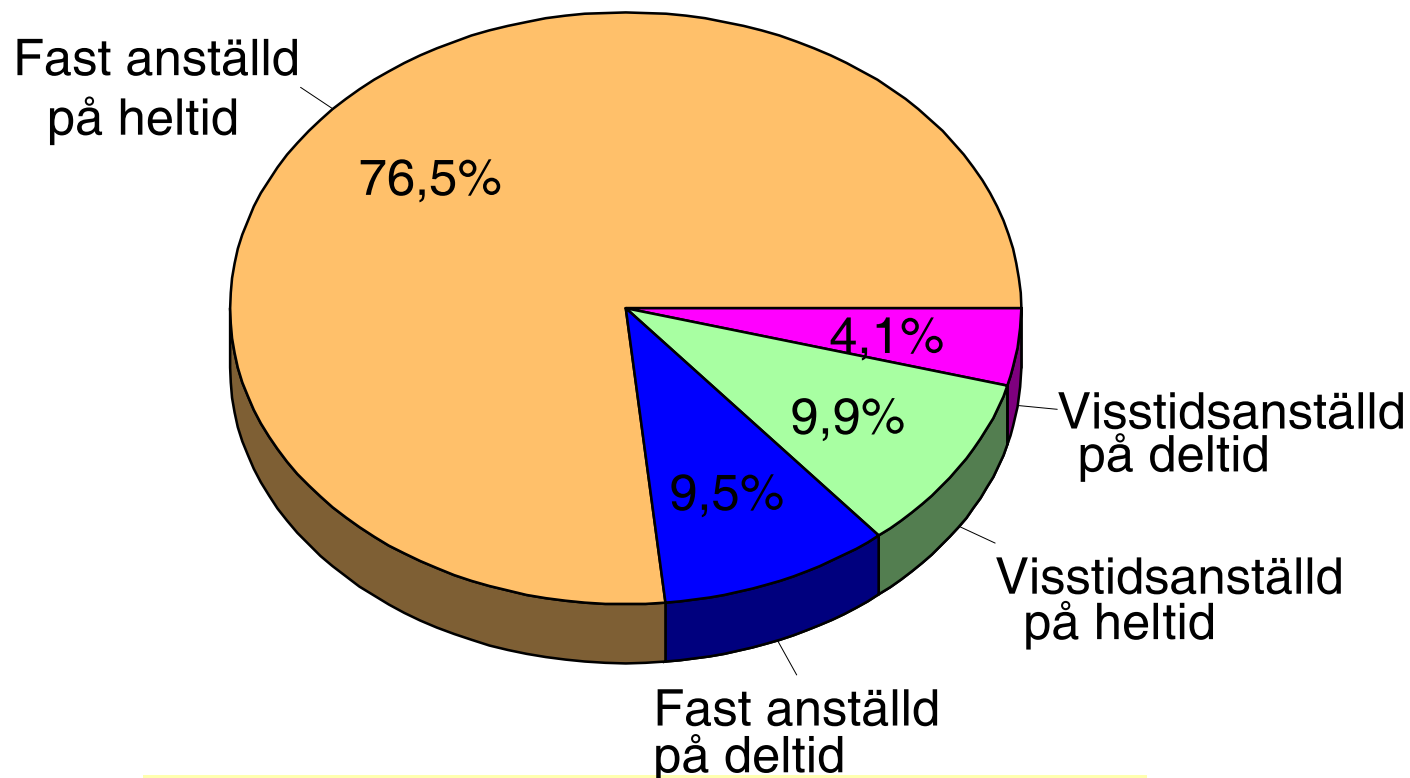
ARBETSLÖSHETSGRAD 1985 - 2004



LÅNGTIDSARBETSLÖSA 1991 - 2004:3



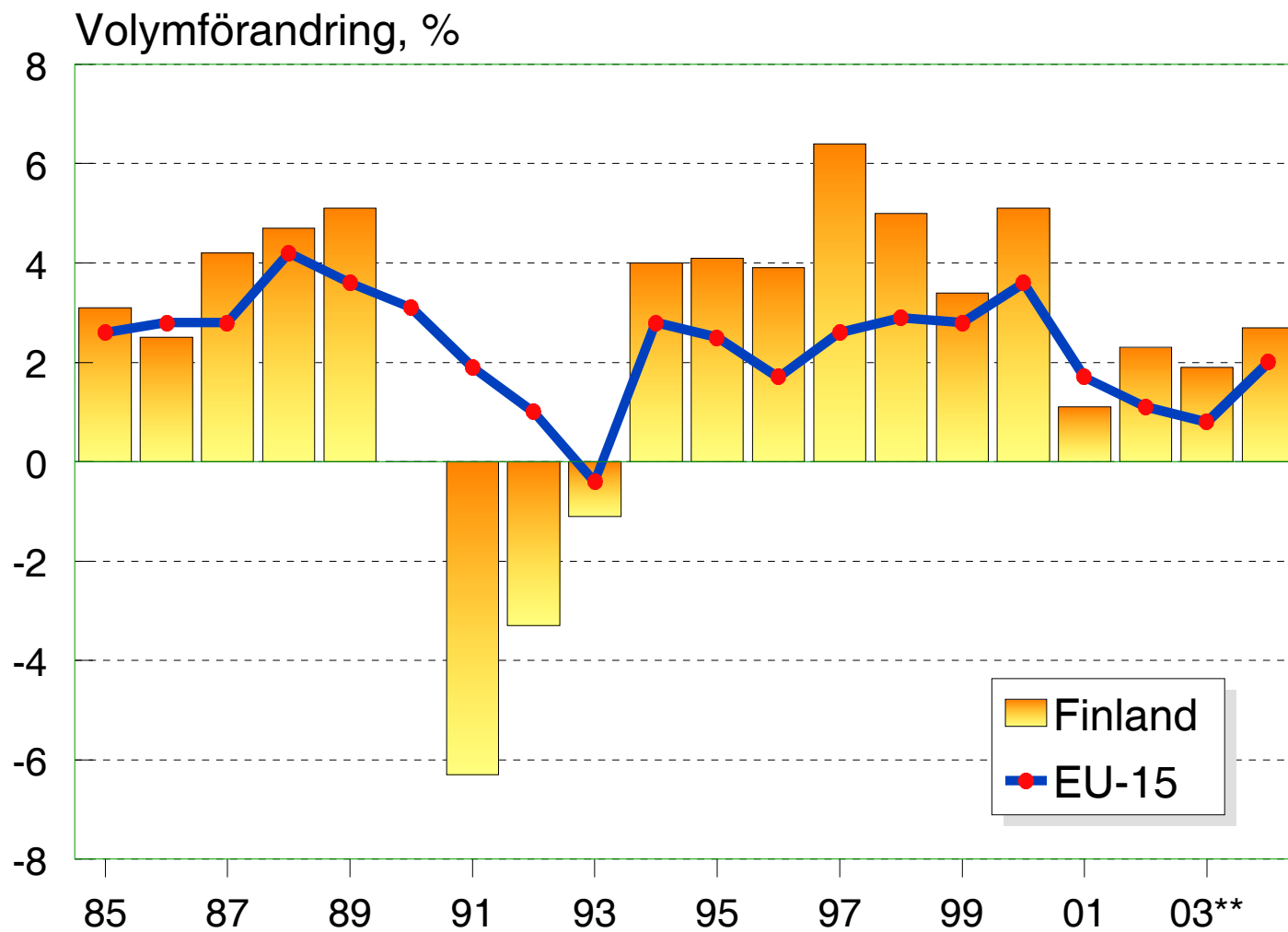
LÖNTAGARNAS OLIKA ARBETSAVTALSFÖRHÅLLANDEN Mars 2004



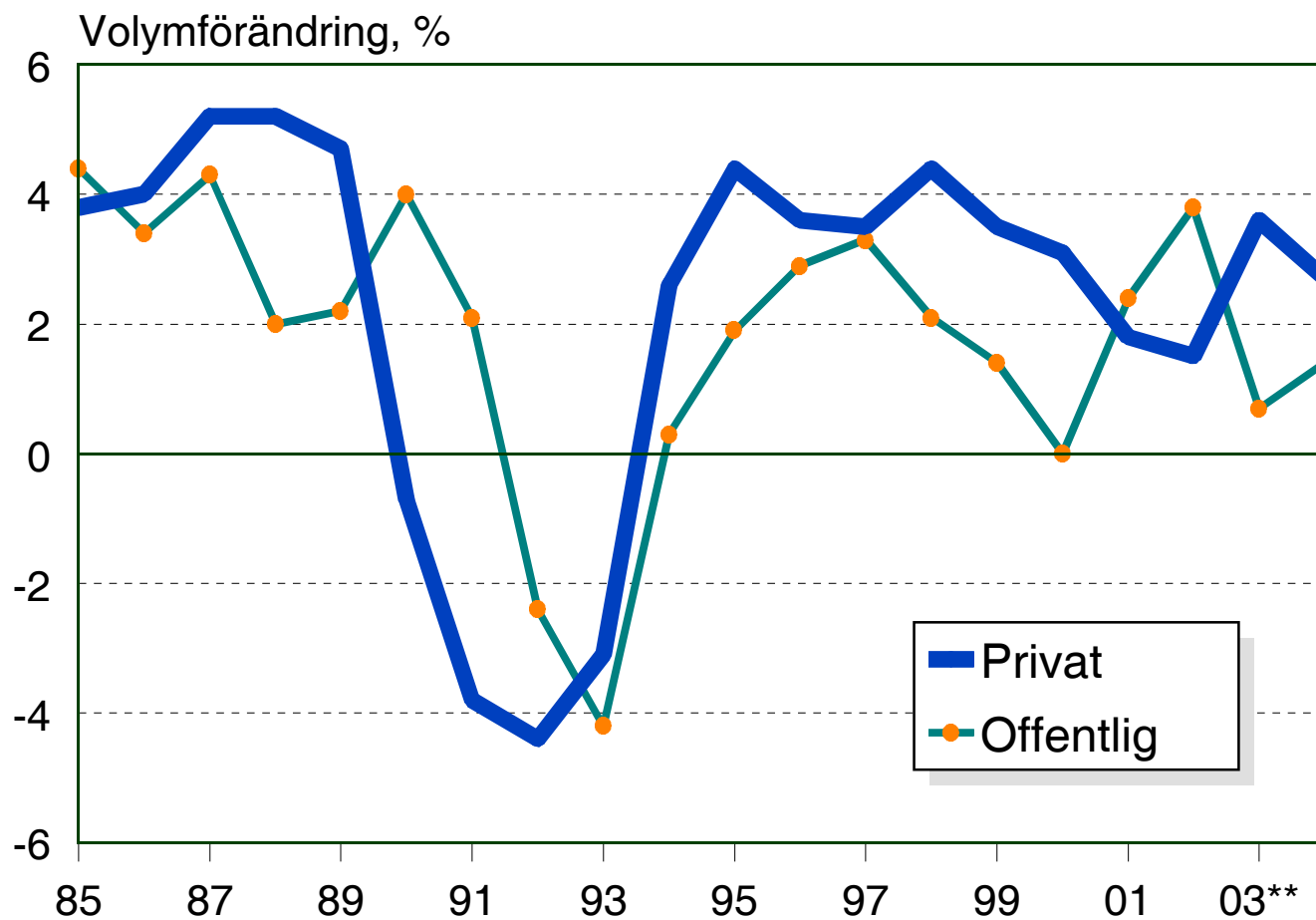
Nya arbetsavtal (senaste 12 mån.)

Fast anställd på heltid	37,7 %	} 62,3 %
Fast anställd på deltid	14,2 %	
Visstidsanställd på heltid	32,0 %	
Visstidsanställd på deltid	16,0 %	

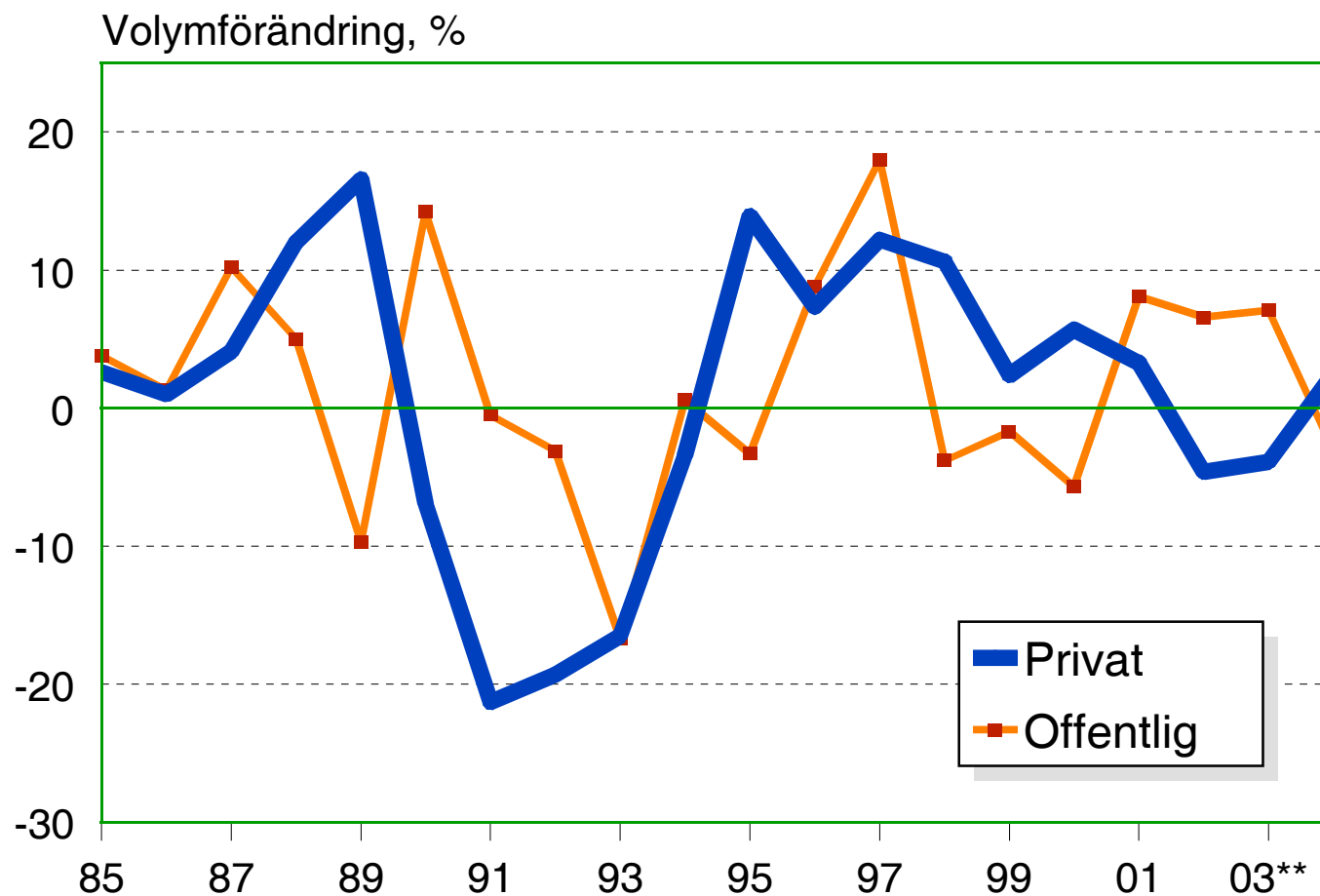
BRUTTONATIONALPRODUKTEN 1985 - 2004



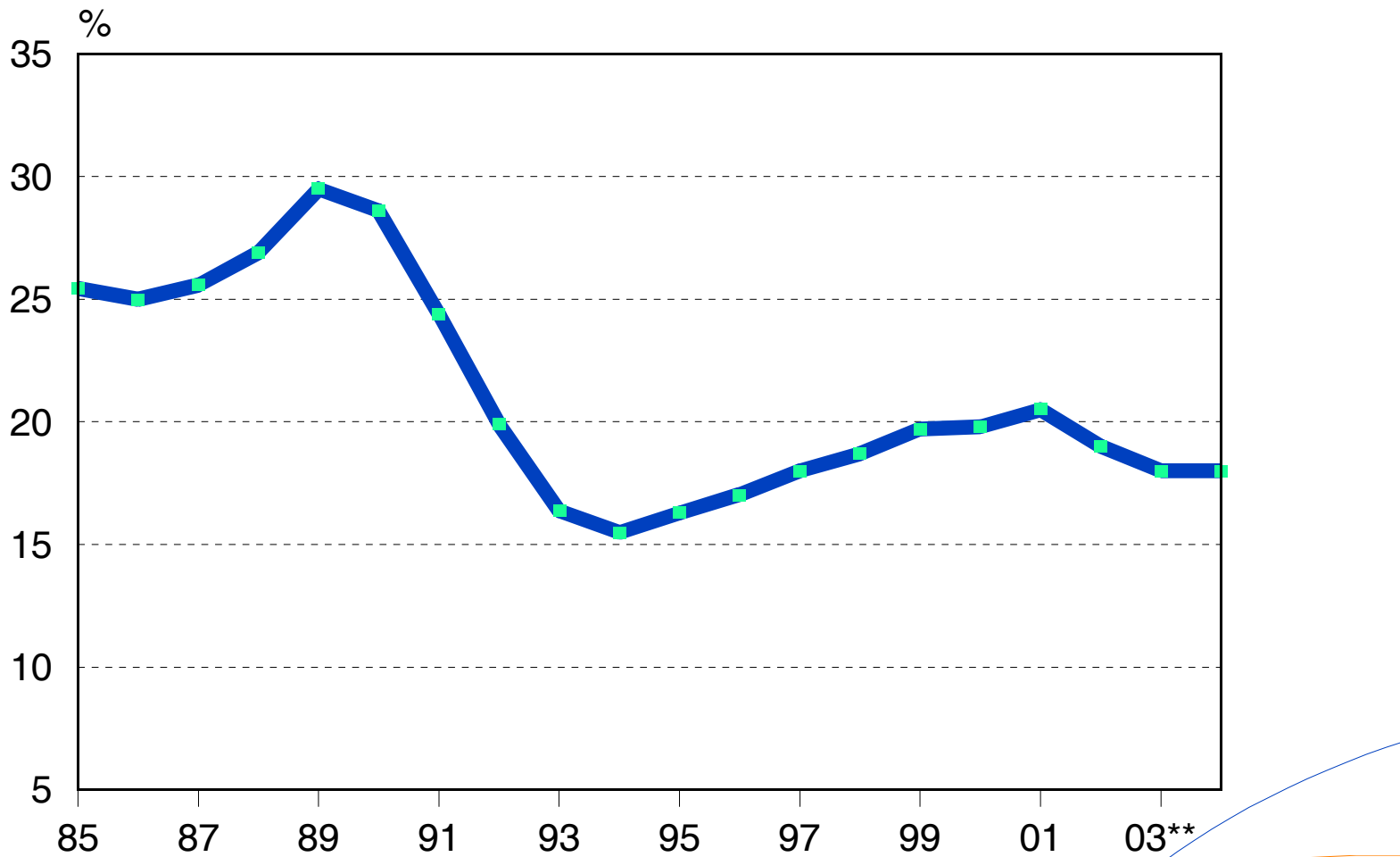
KONSUMTION 1985 - 2004



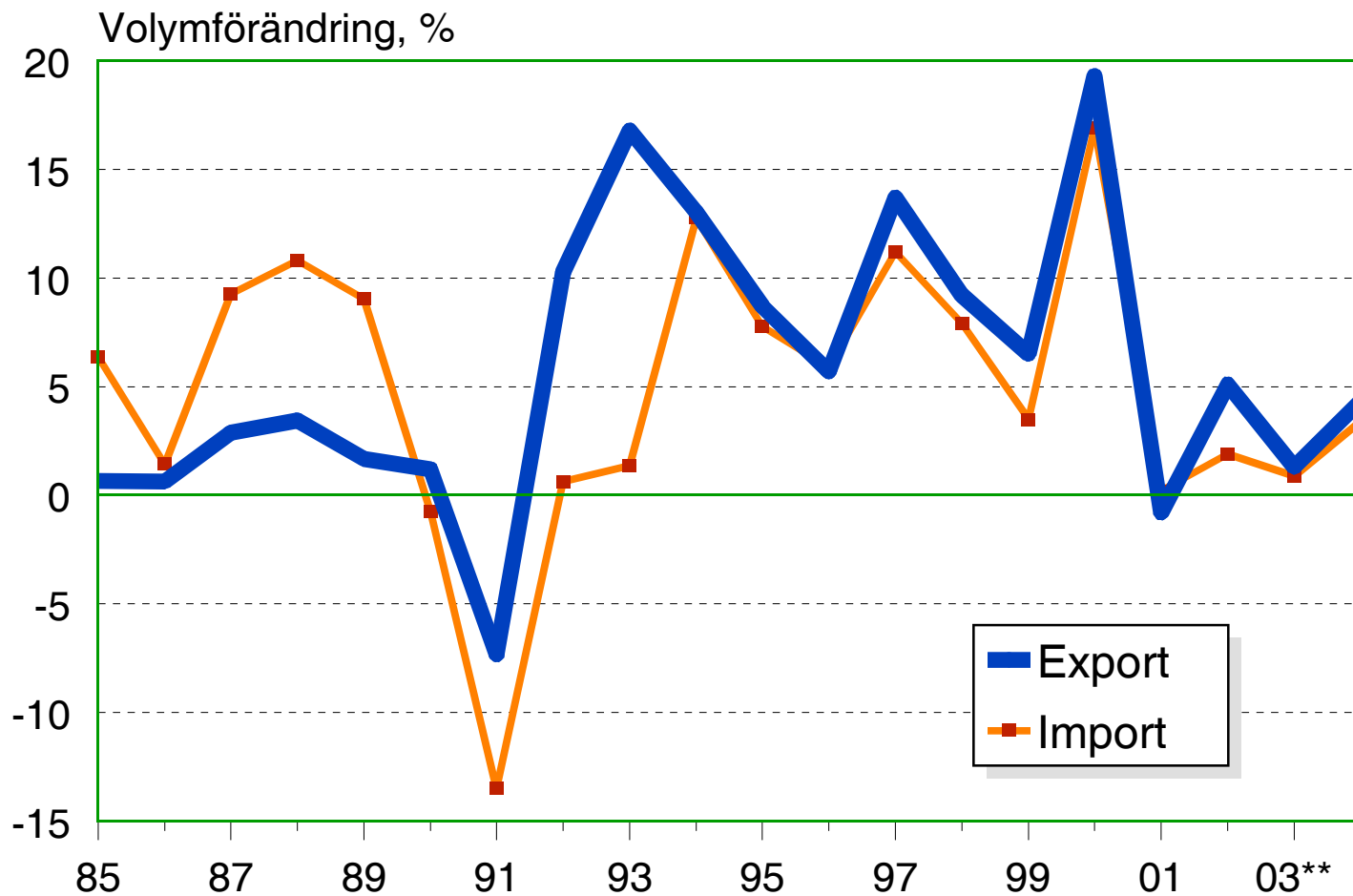
INVESTERINGAR 1985 - 2004



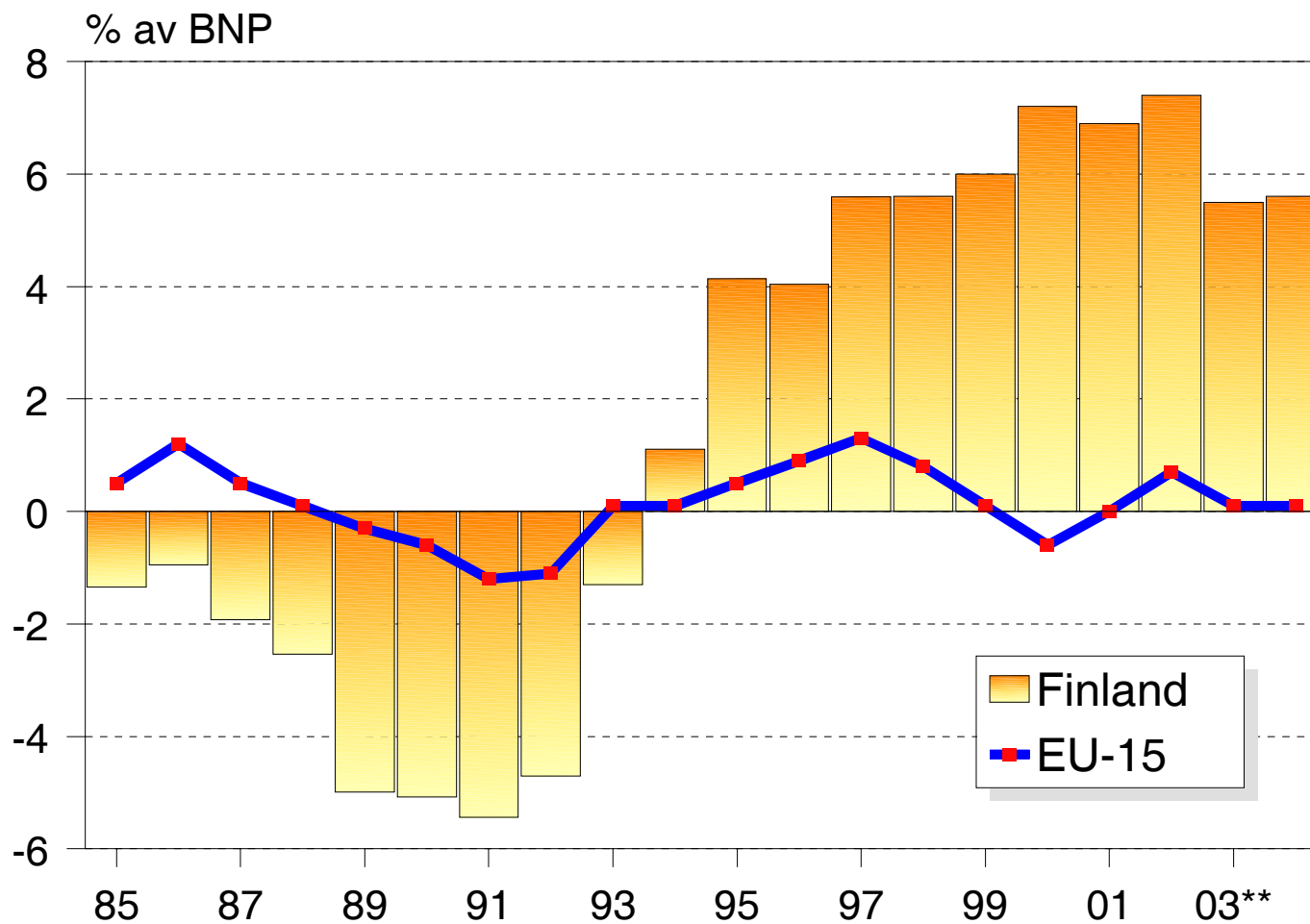
INVESTERINGARNAS ANDEL AV BNP 1985 - 2004



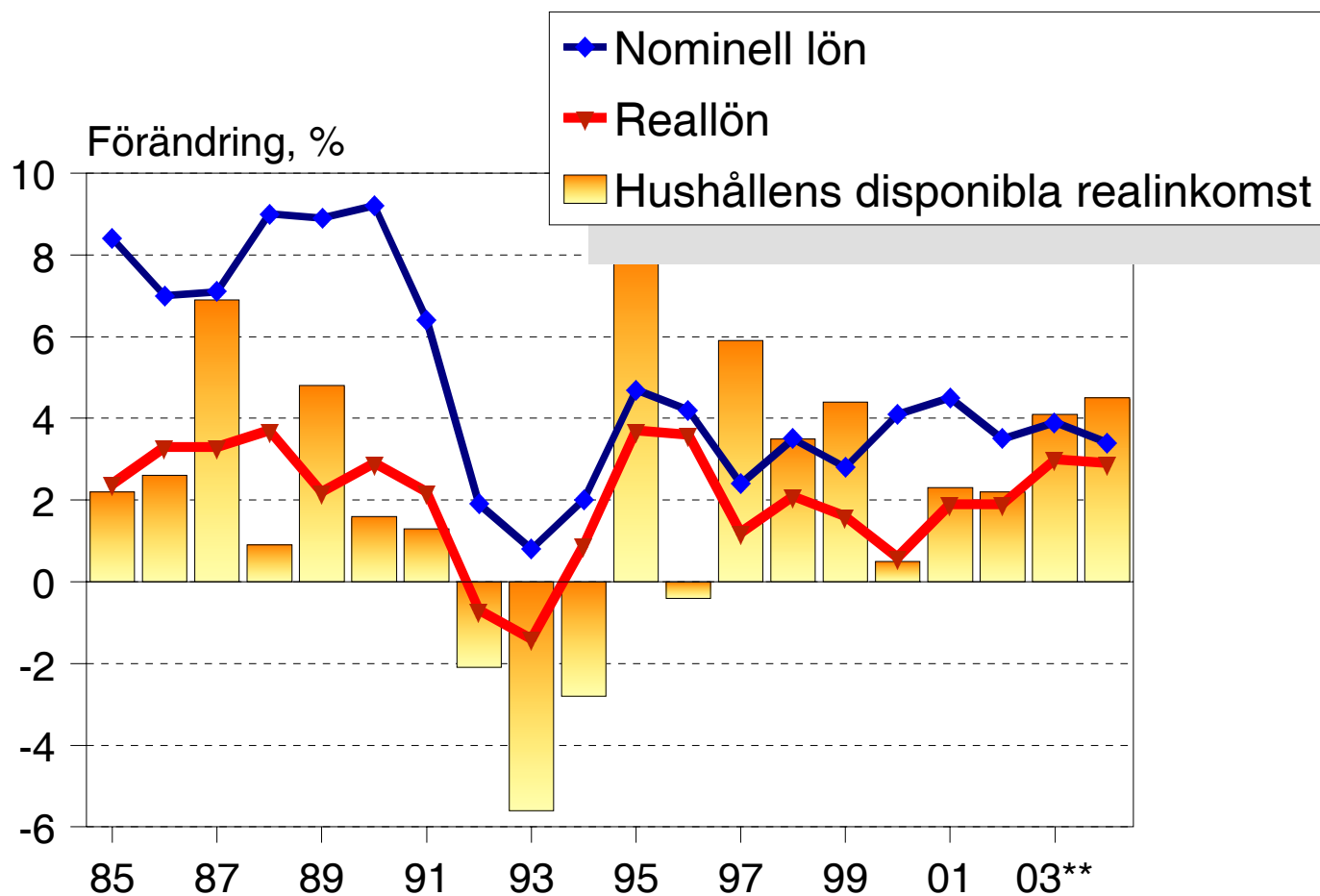
IMPORT OCH EXPORT AV VAROR OCH TJÄNSTER 1985 - 2004



BYTESBALANSEN 1985 - 2004

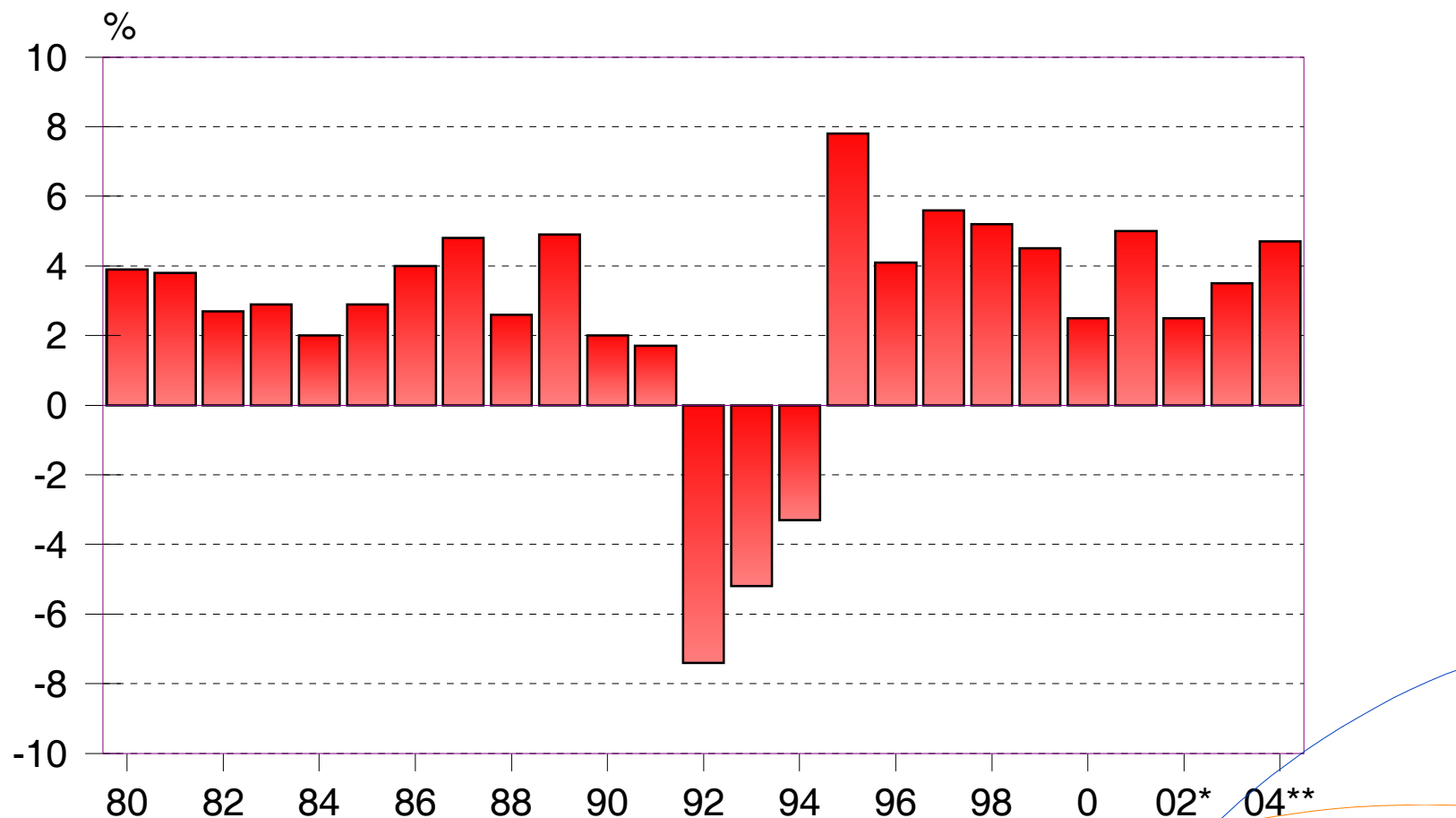


LÖNTAGARNAS NOMINELLA OCH REELLA FÖRTJÄNSTNIVÅINDEX 1985 - 2004

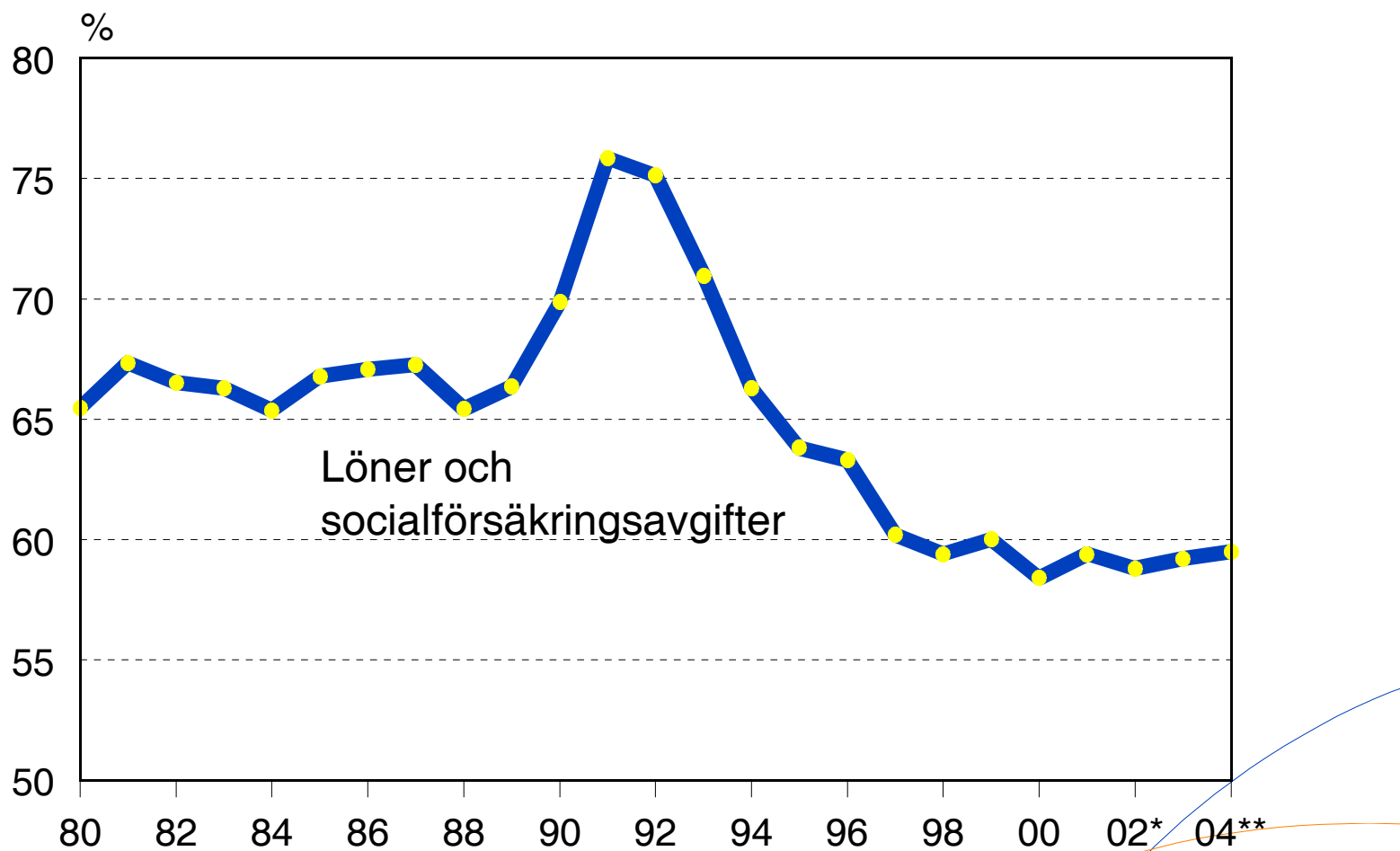


LÖNTAGARNAS KÖPKRAFT 1980 - 2004

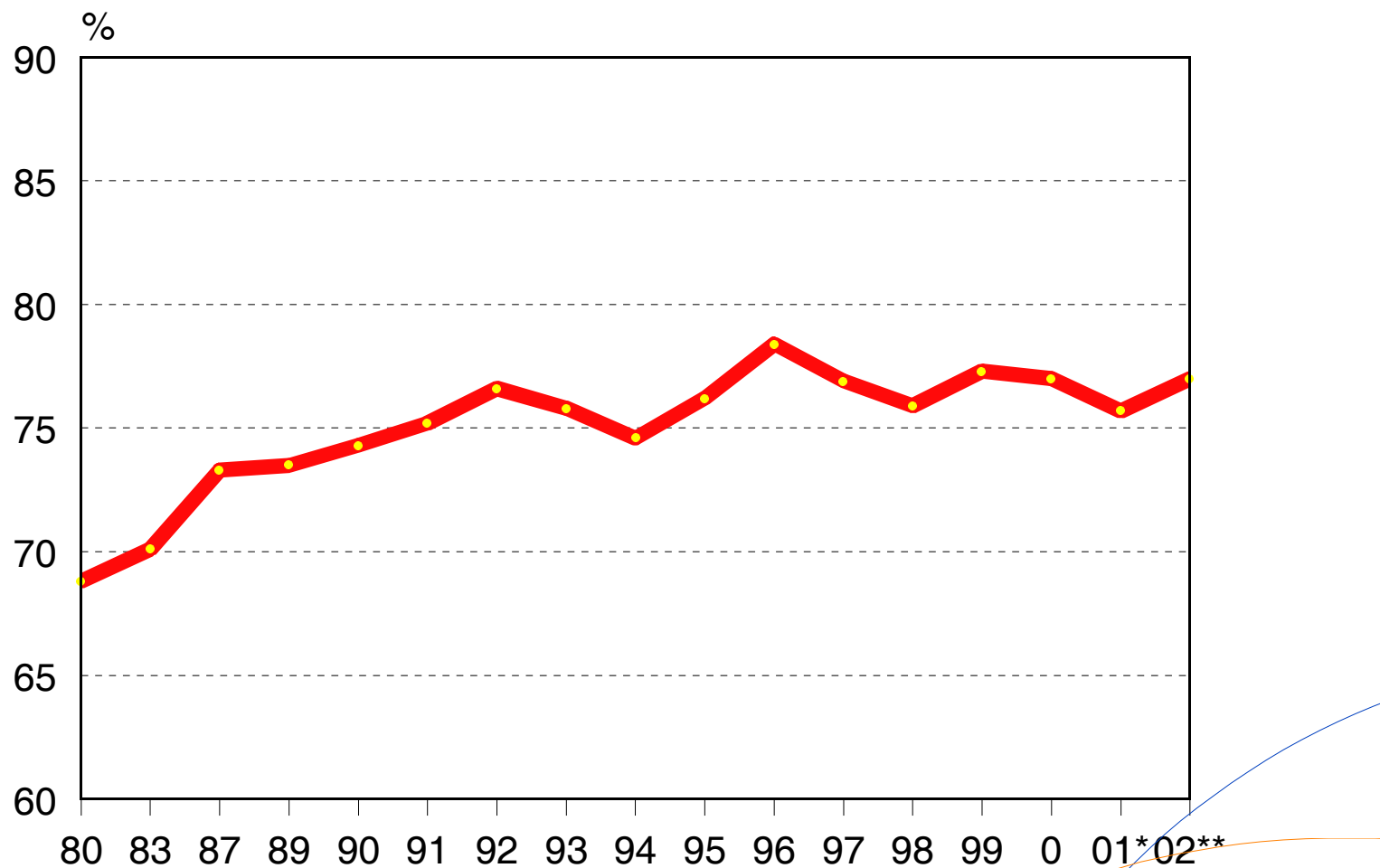
Förändring från föregående år



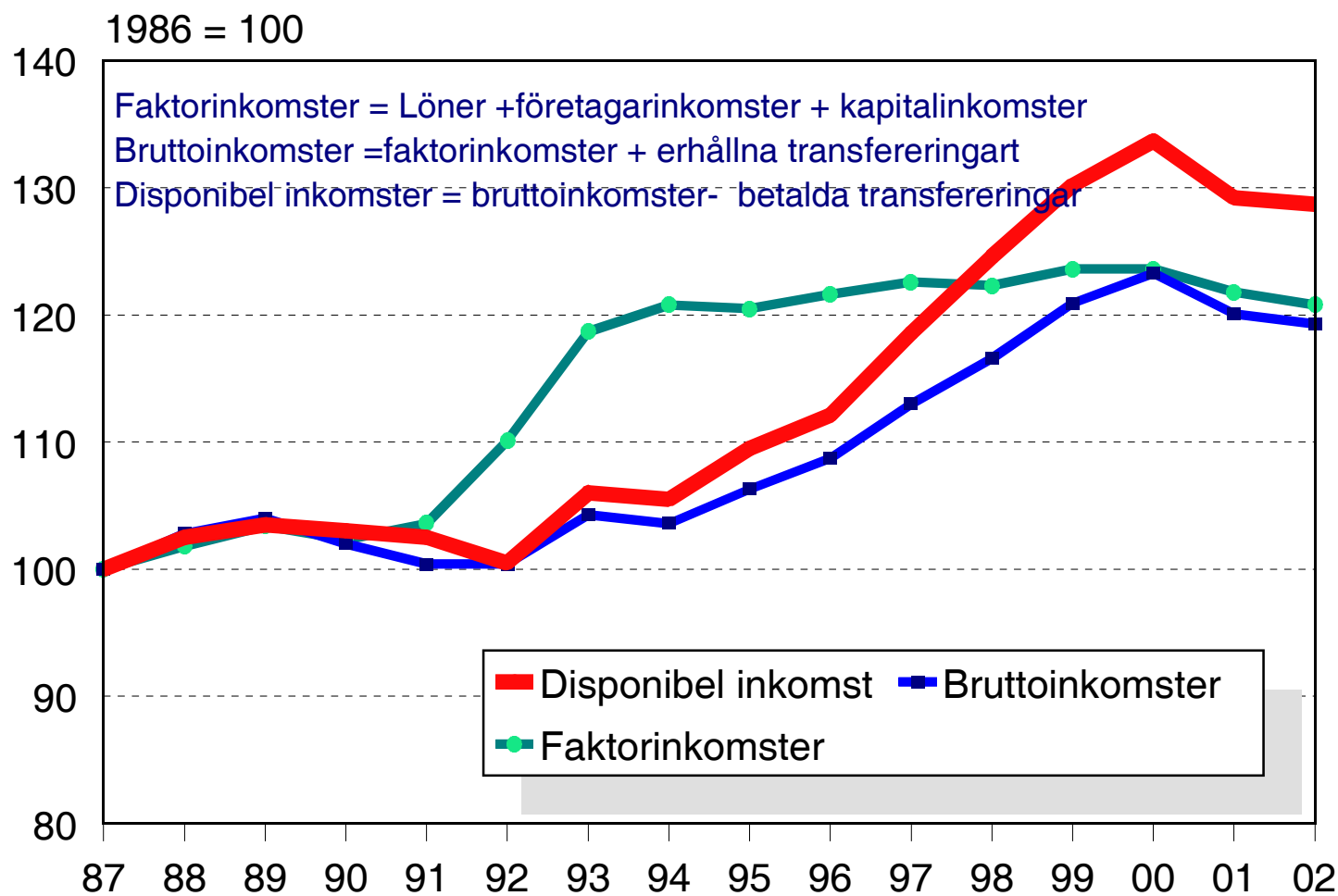
ARBETSINKOMSTERNAS ANDEL AV NATIONALINKOMSTEN 1980 - 2004



KVINNORNAS ÅRSINKOMSTER, % AV MÄNNENS ÅRSINKOMSTER 1980 - 2002



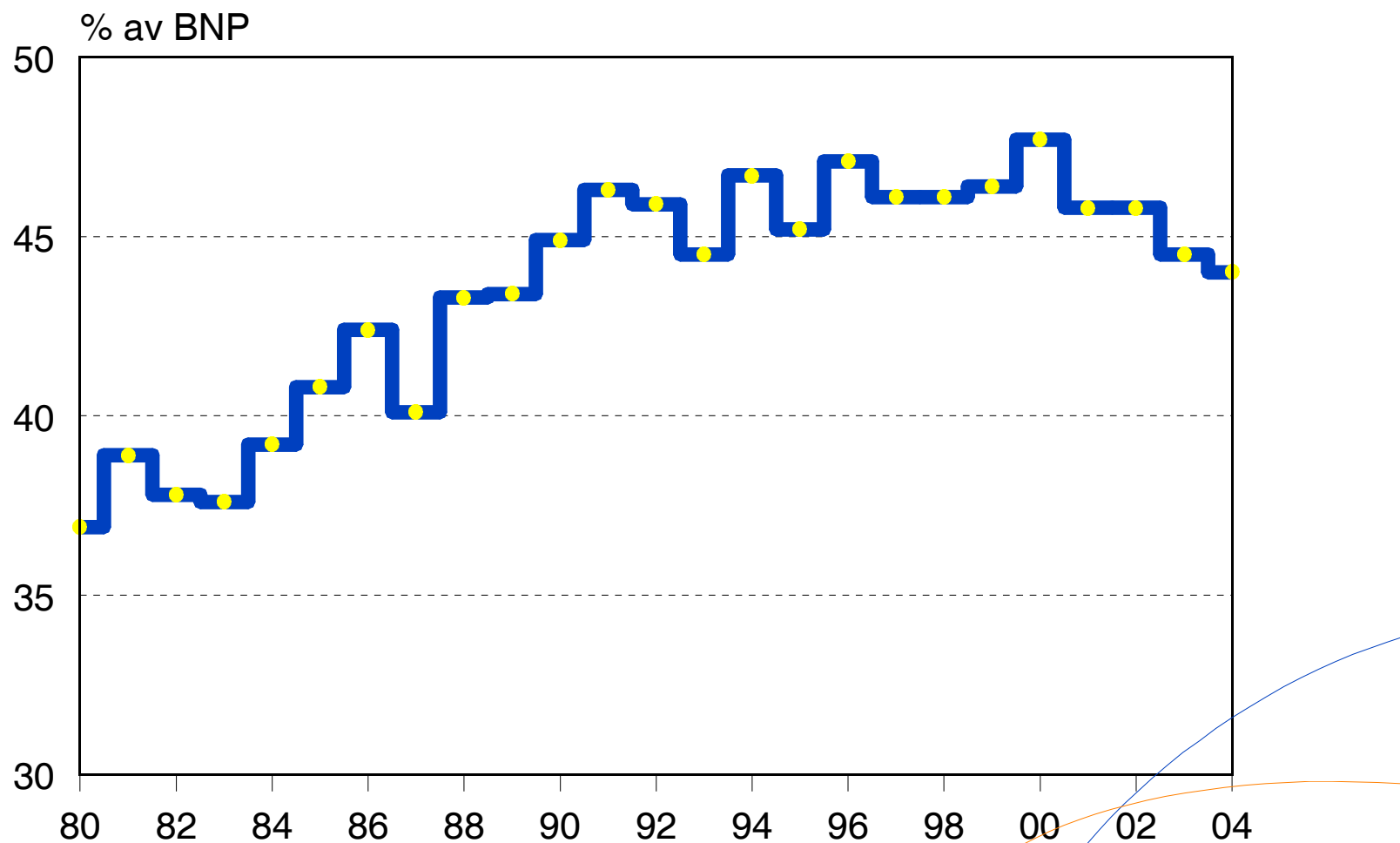
UTVECKLINGEN AV INKOMSTSKILLNADERNA 1987 - 2002 HUSHÅLLENS DISPONIBLA INKOMSTER



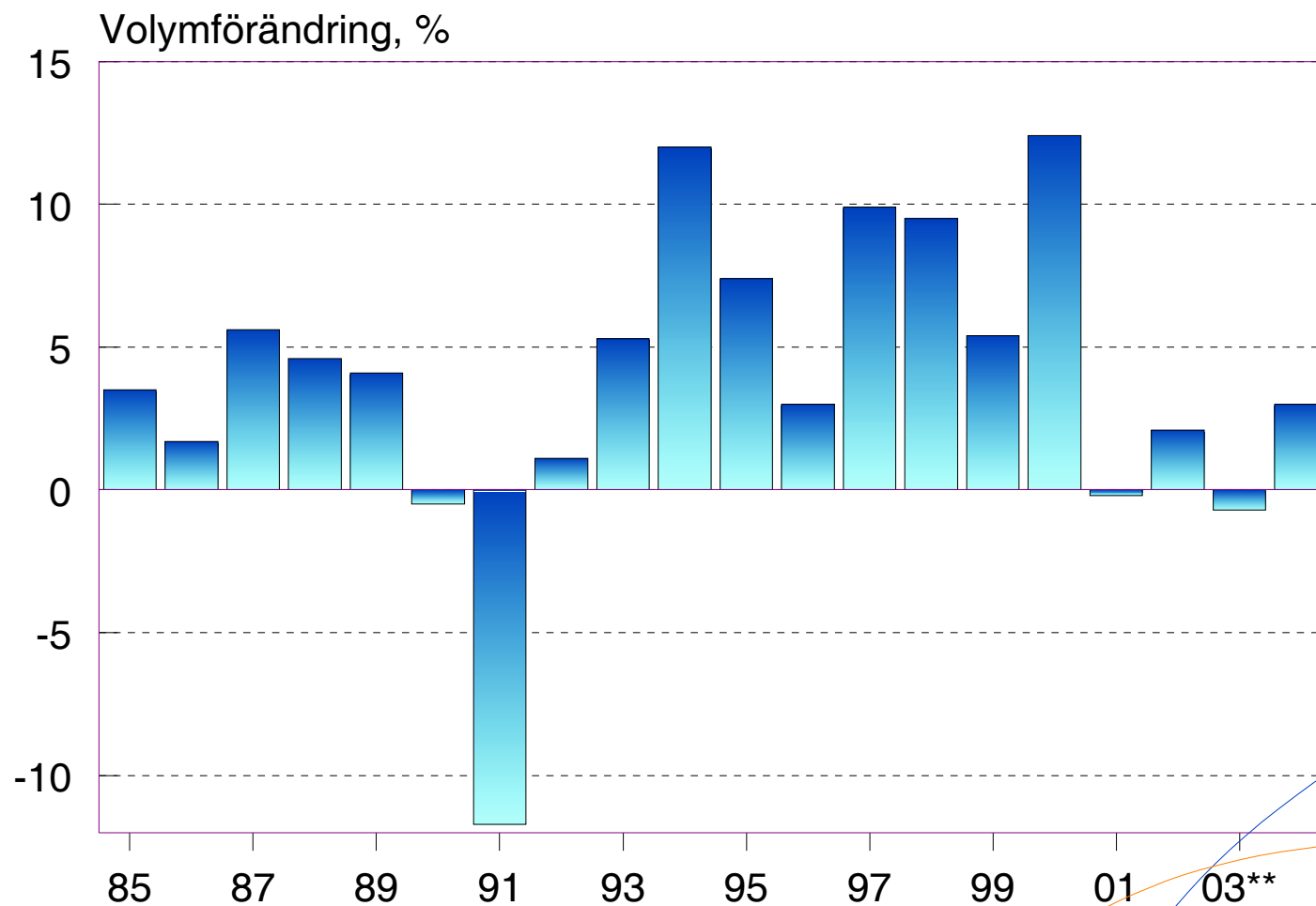
Index grundat på gini-koefficient: ju större gini-koefficienten är, dess ojämnare är inkomsterna fördelade.
 3.5.2004/TL

Källa: Statistikcentralen

SKATTEGRADEN 1980- 2004

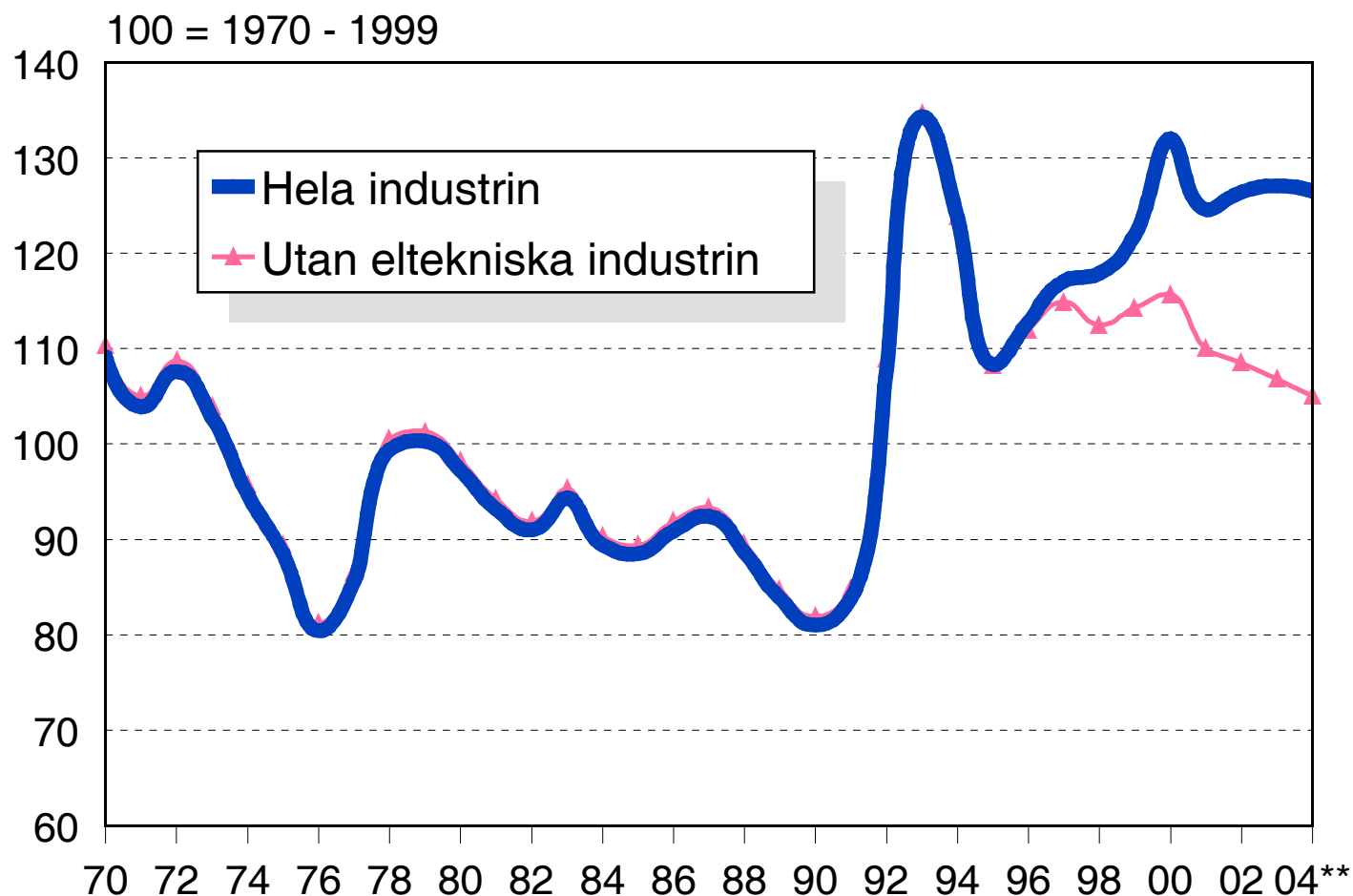


INDUSTRIPRODUKTIONEN 1985 - 2004

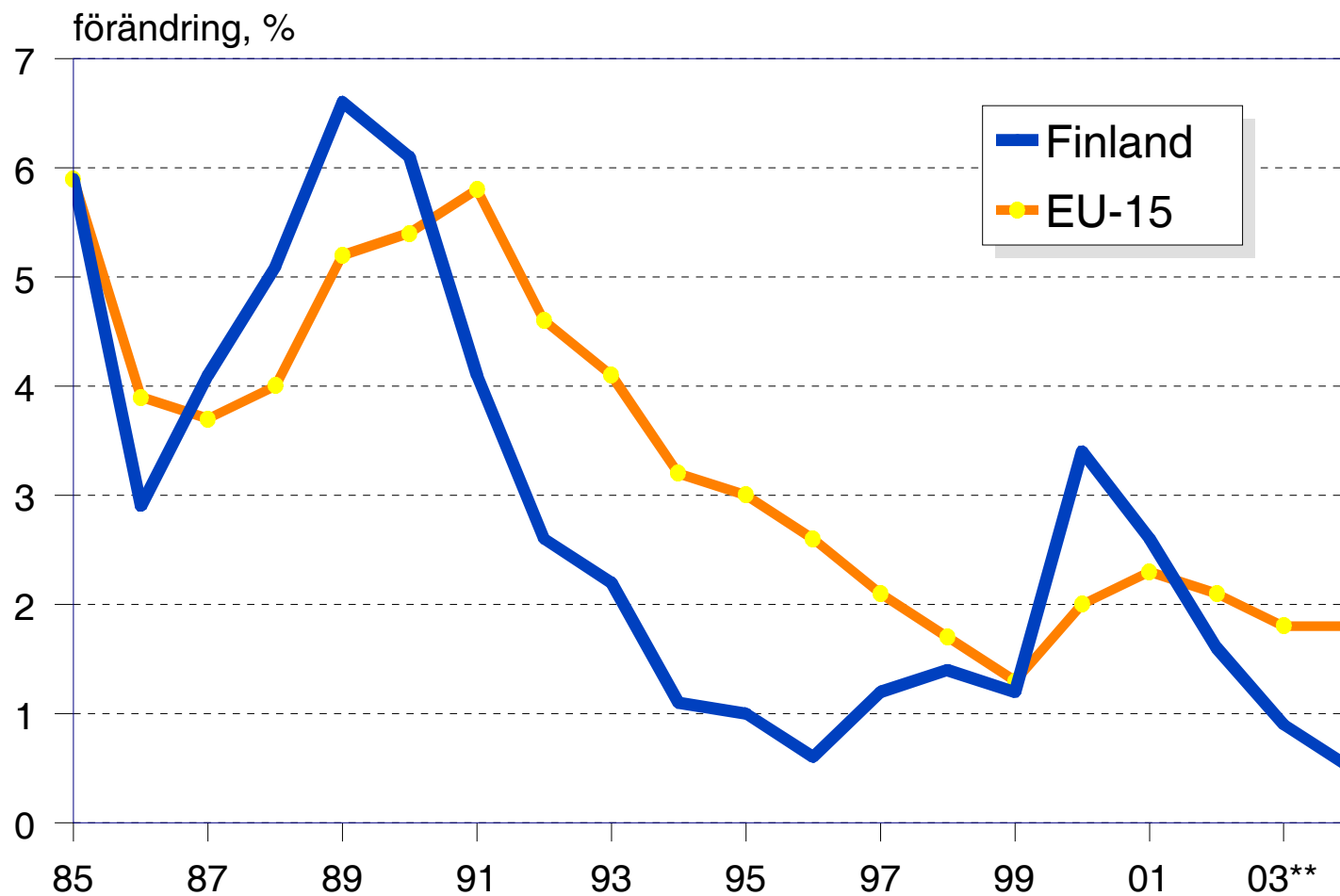


INDUSTRINS PRISKONKURRENSFÖRMÅGA PÅ VÄSTMARKNADEN 1970 - 2004

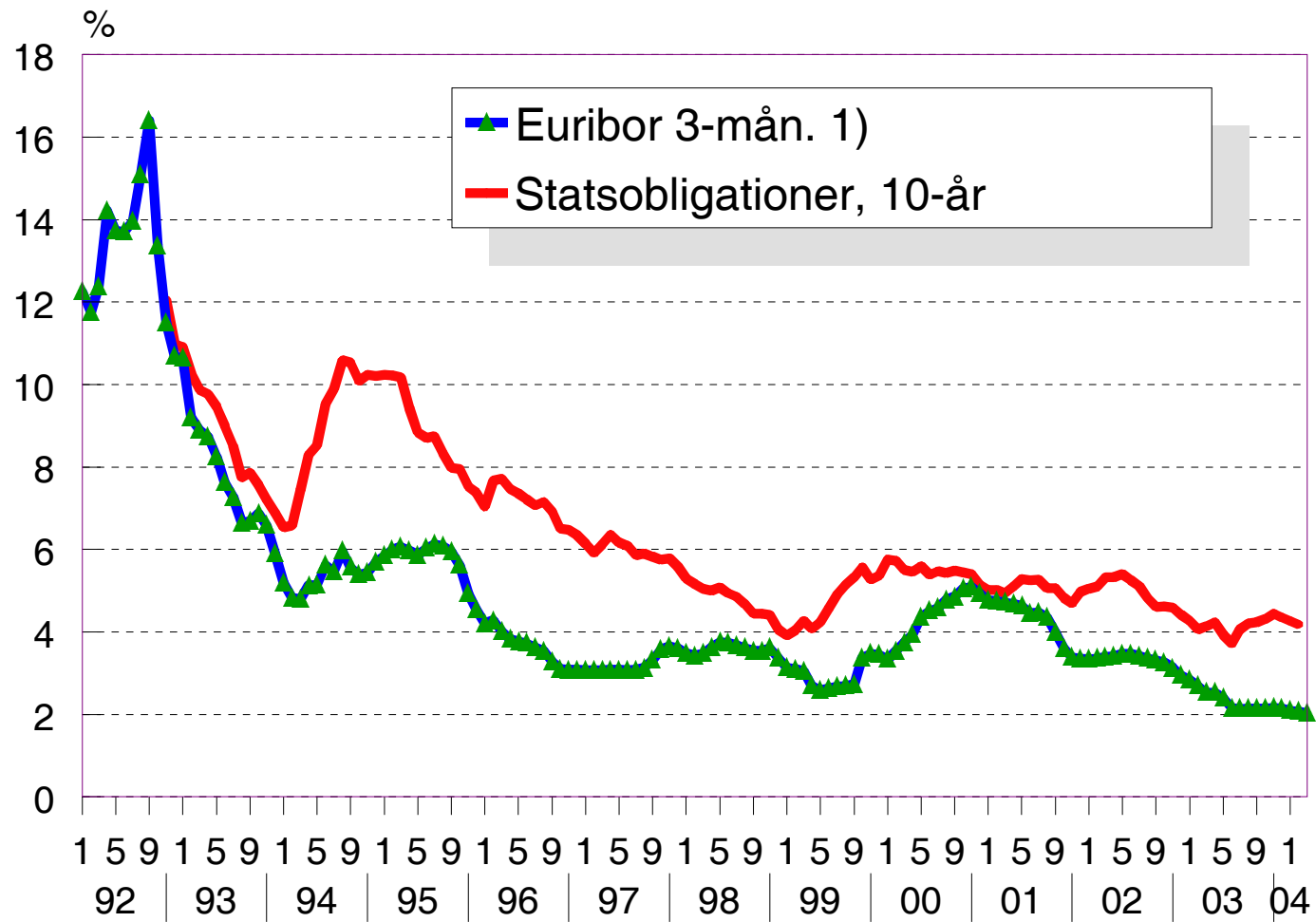
Relativa arbetskostnader per producerad enhet



KONSUMENTPRISER 1985 - 2004



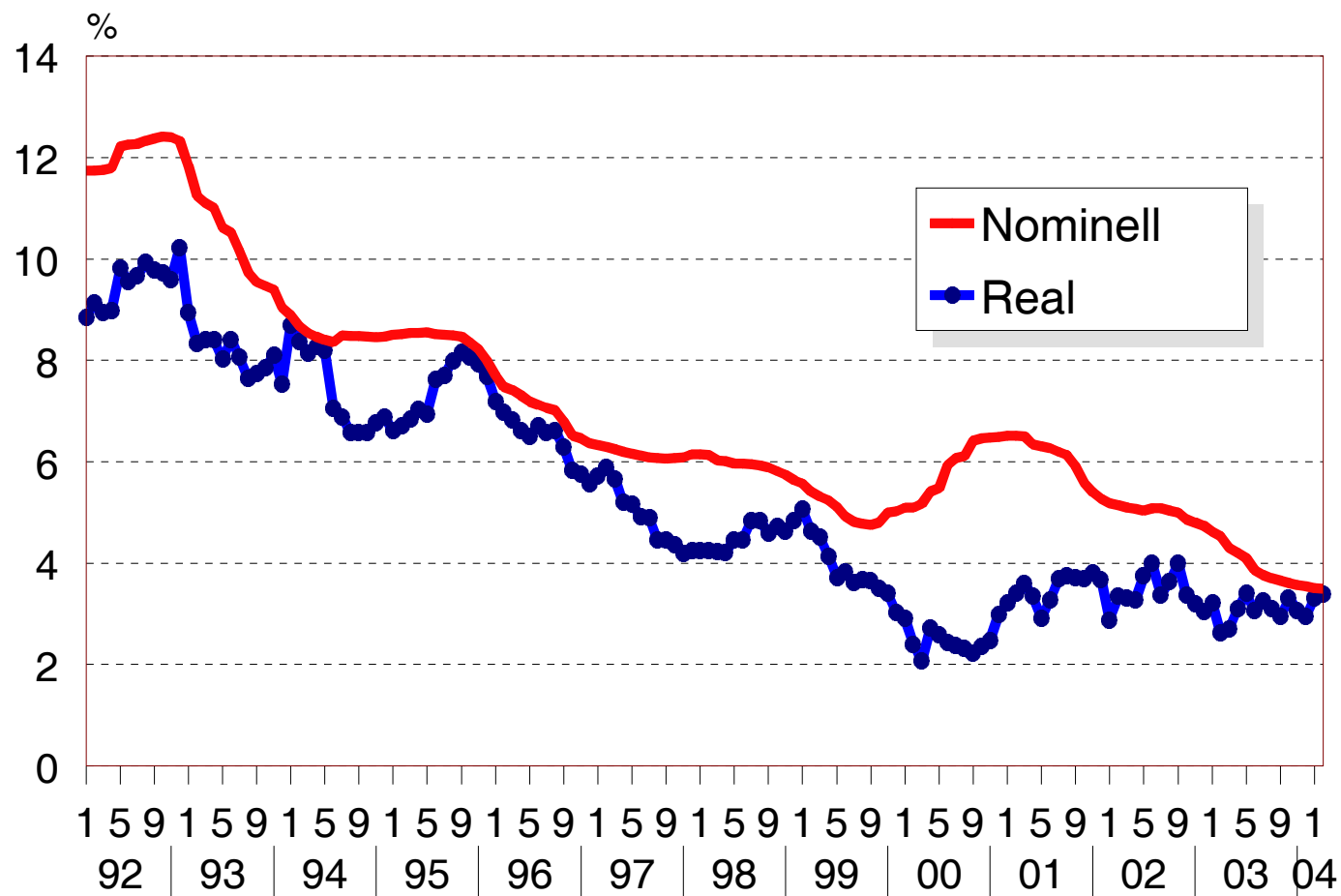
RÄNTOR 1992:1 - 2004:3



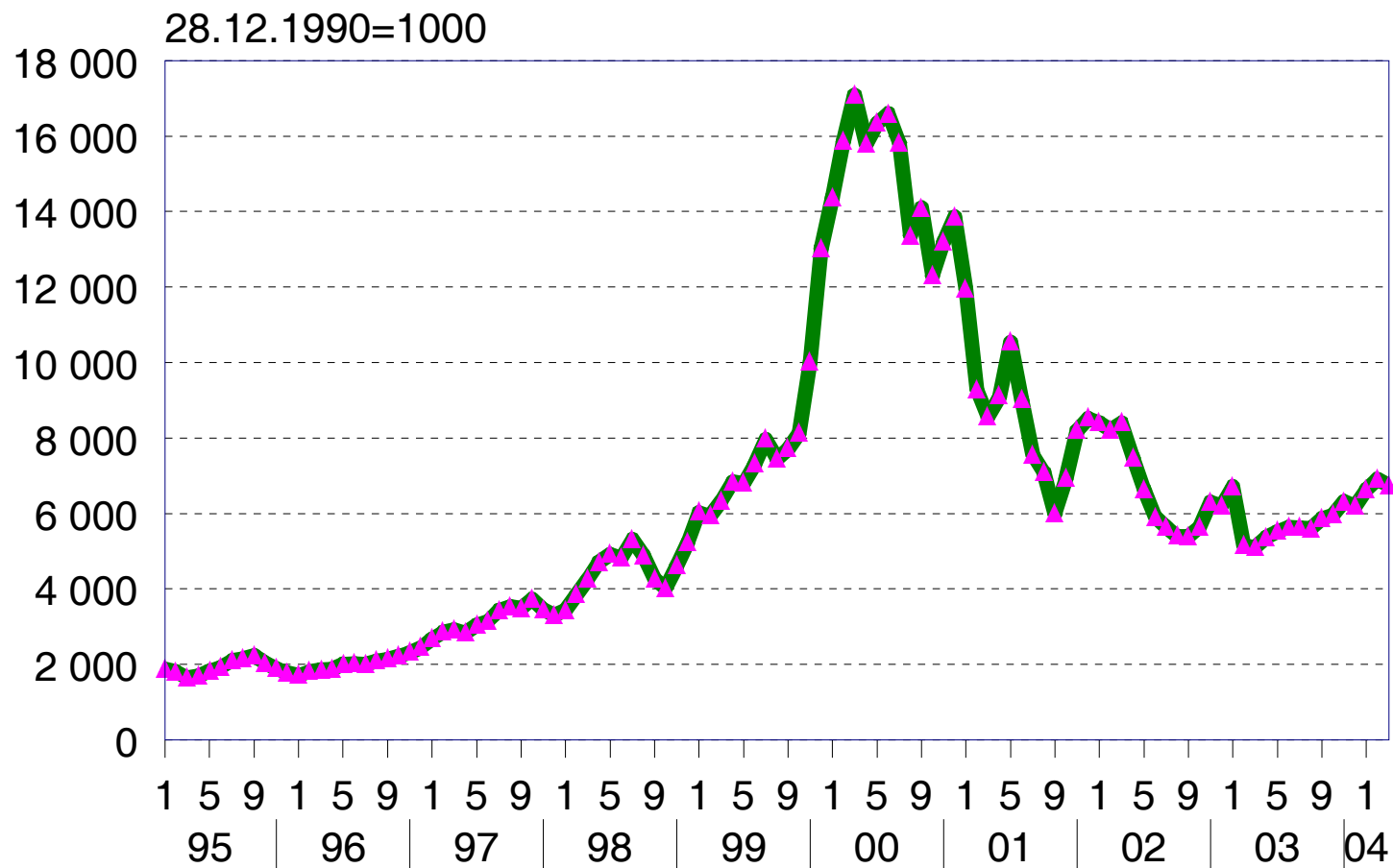
1) 1992 - 98 Helibor
4.5.2004/TL

Källa: Finlands Bank

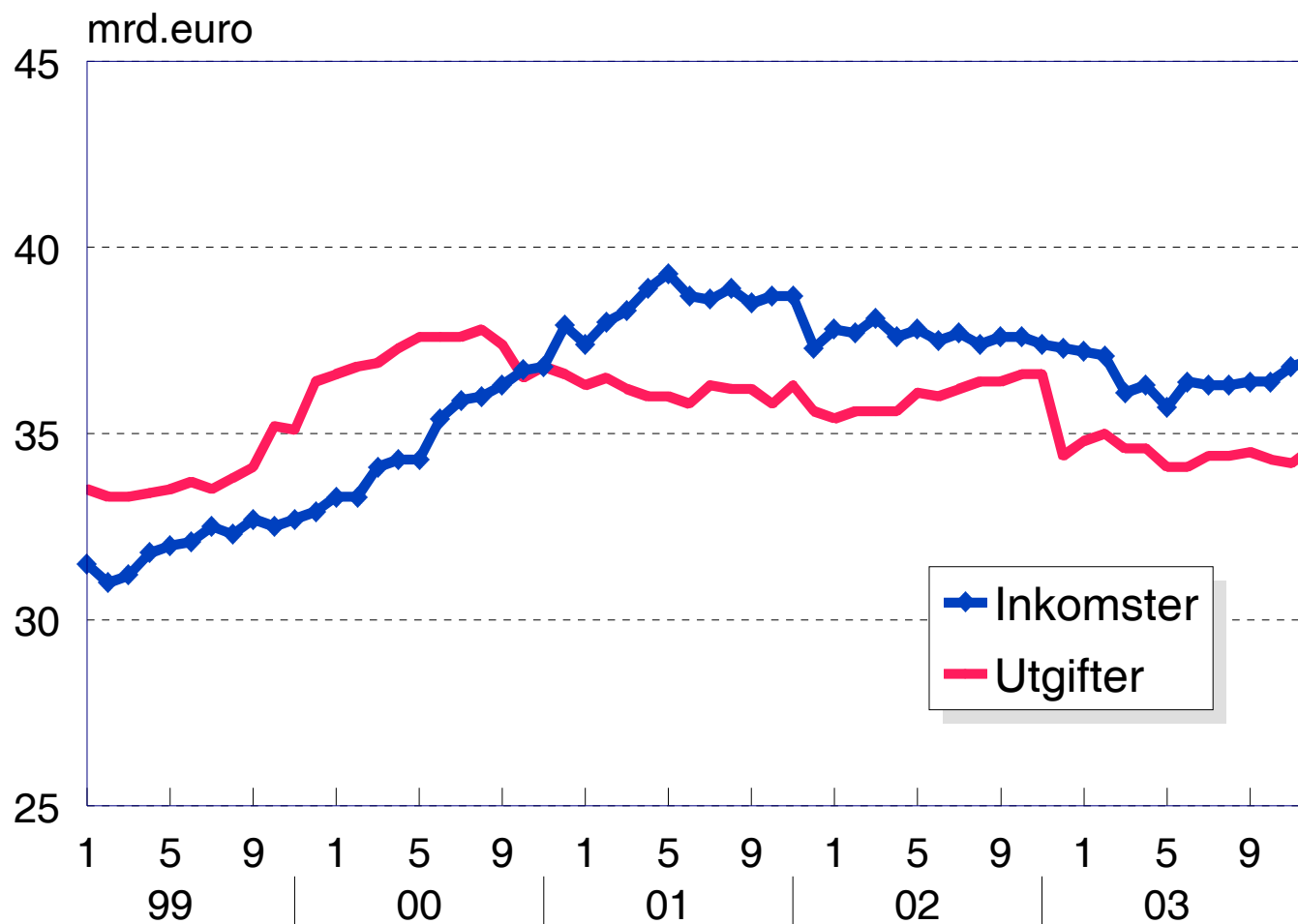
MEDELRÄNTA FÖR BANKERNAS BOSTADSLÅN 1992:1 - 2004:2



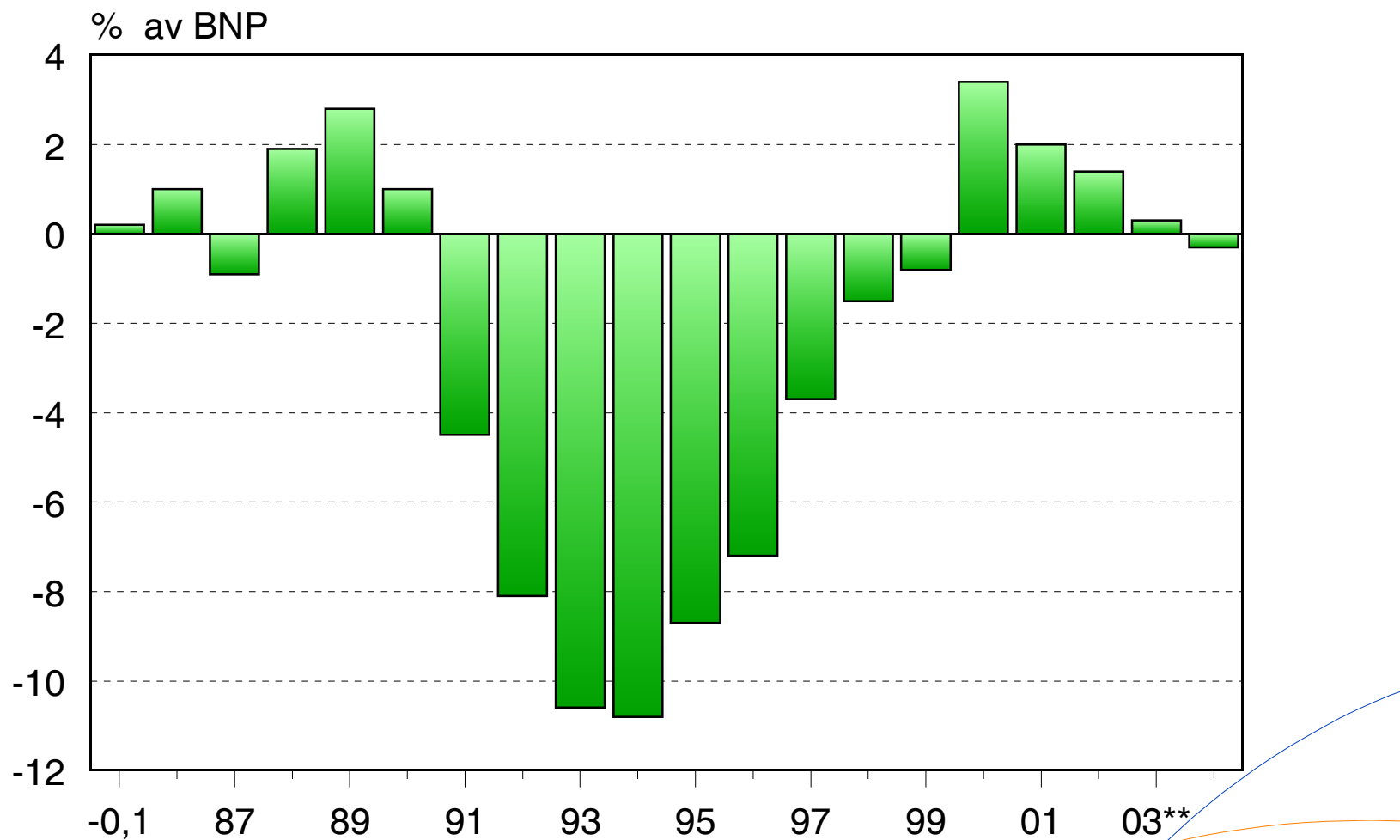
HEX-AKTIEINDEX 1992:1 -2004:3 Månadsmedeltal



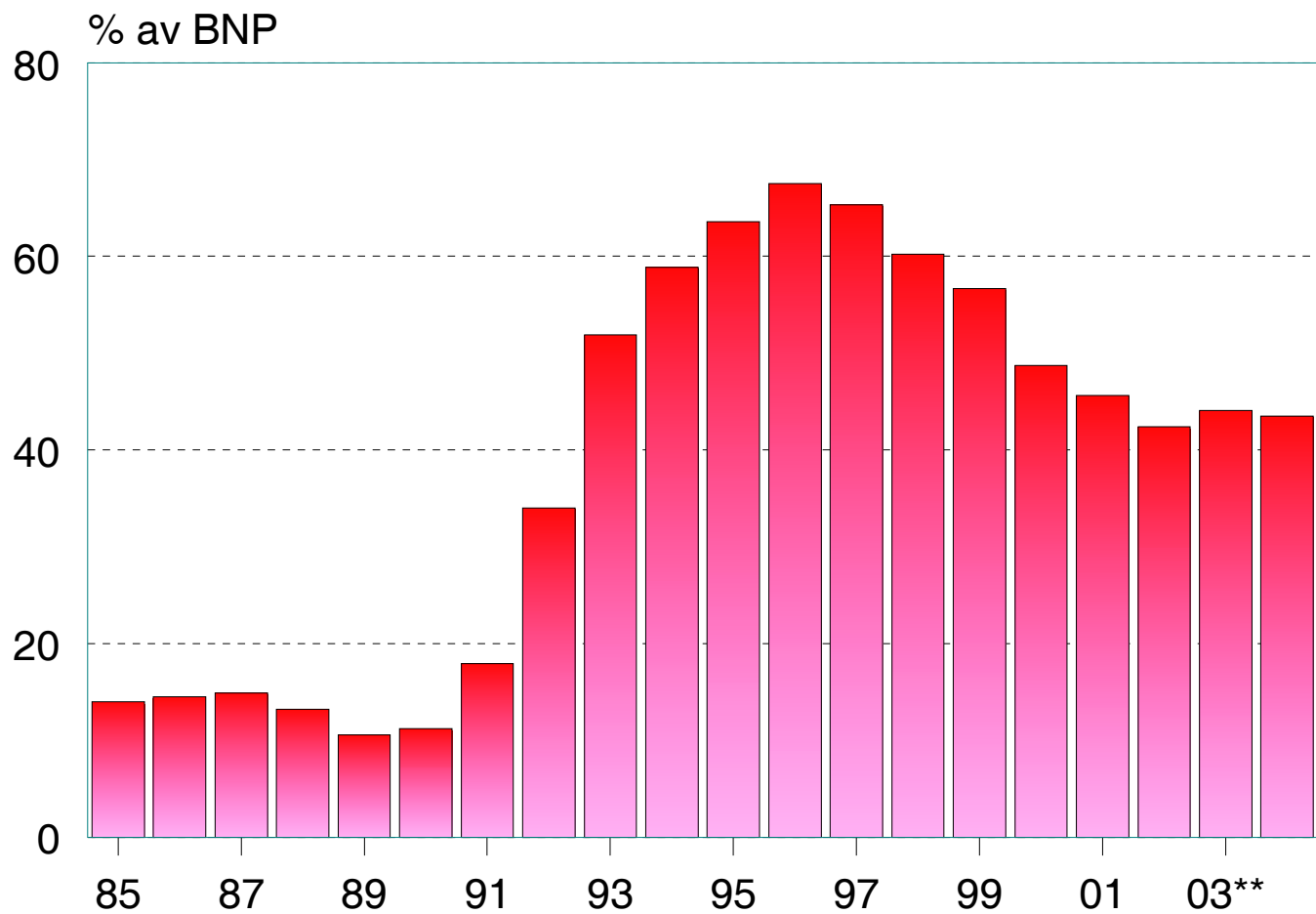
STATENS KASSAINKOMSTER OCH -UTGIFTER 1999 - 2003:12
 Exkl. finanstransaktioner, 12 mån. glidande summa



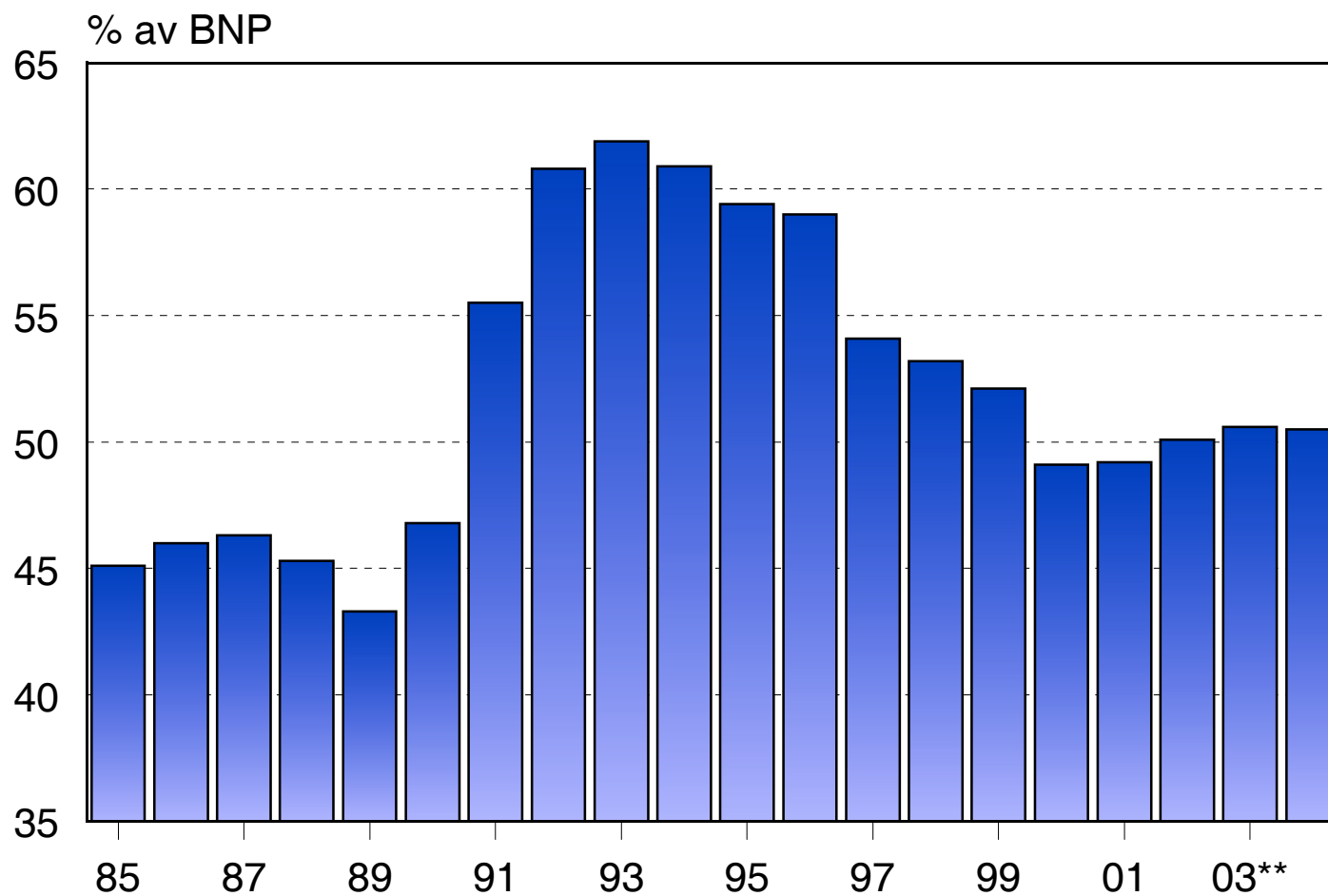
INKOMSTÖVERSKOTT FÖR STATSEKONOMIN 1985 - 2004



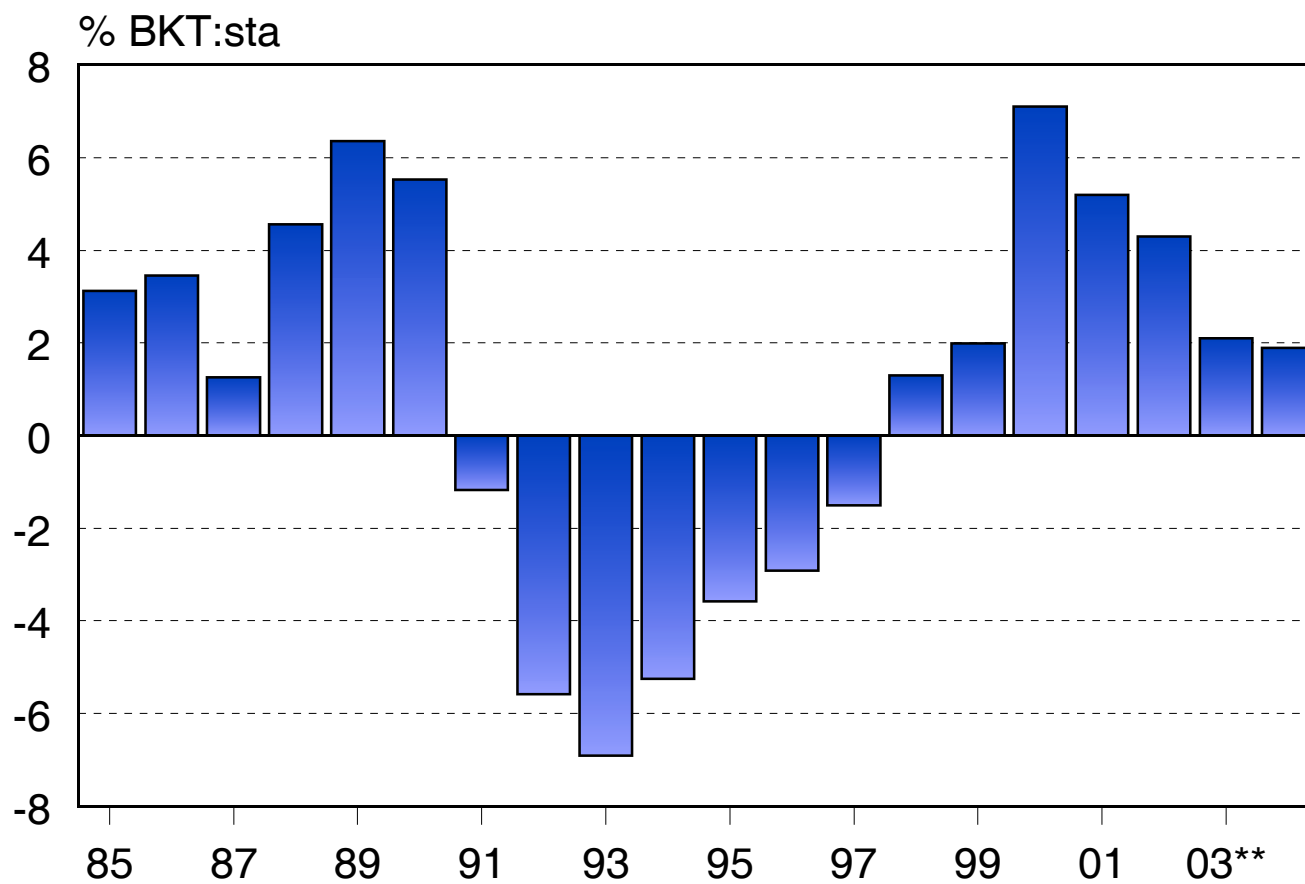
STATSSKULDEN 1985 - 2004



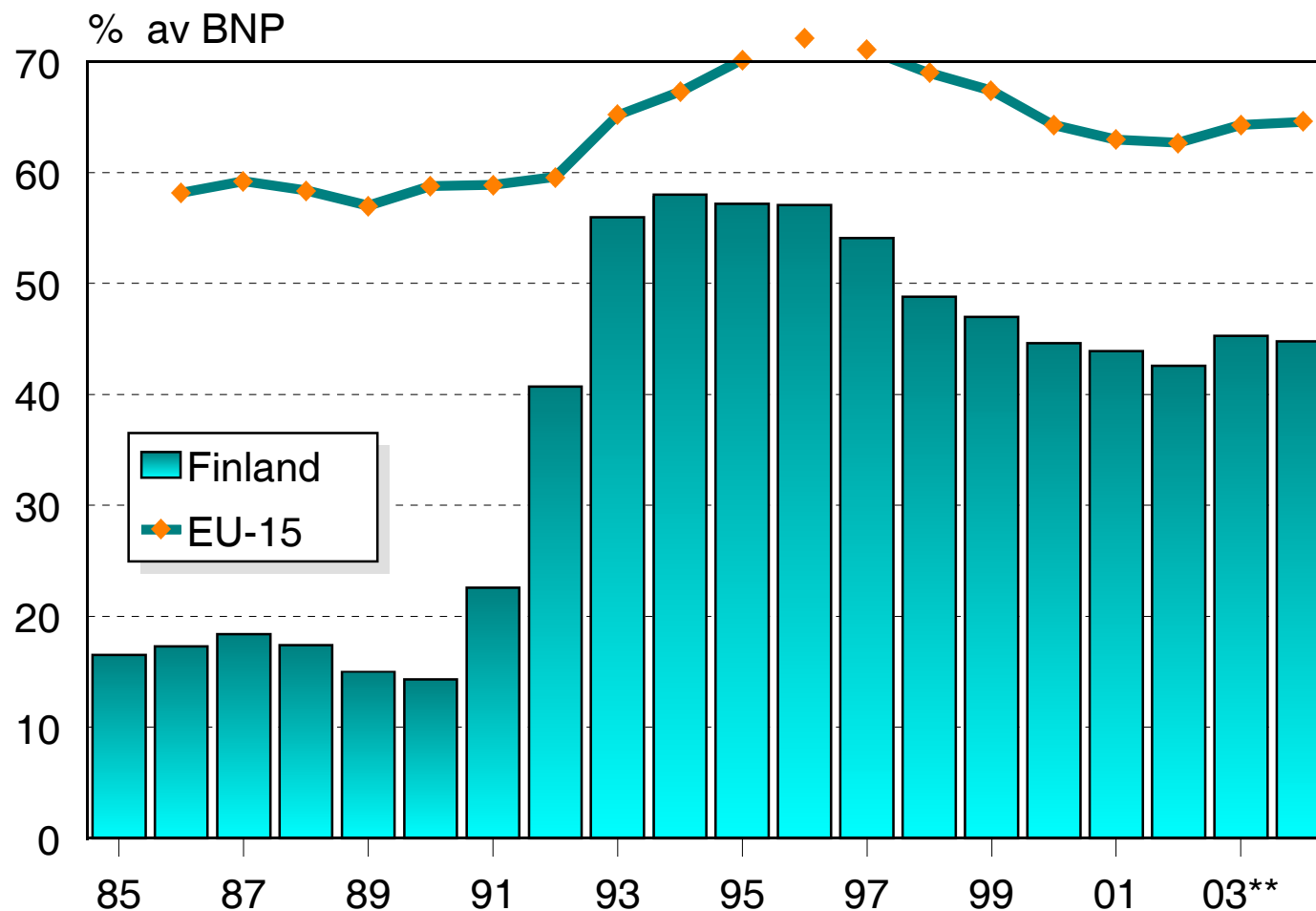
OFFENTLIGA SEKTORNS UTGIFTER 1985 - 2004



OFFENTLIGA SEKTORNS FINANSIELLA SPARANDE (EMU) 1985 -2004



OFFENTLIGA SEKTORNS BRUTTOSKULD (EMU) 1985 - 2004



CENTRALA PROGNOSSIFFROR

	volymförändring, %				
	2000	2001	2002*	2003**	2004**
BRUTTONATIONALPRODUKT	5,1	1,1	2,3	1,9	2,7
IMPORT	16,9	0,2	1,9	0,9	3,4
EXPORT	19,3	-0,8	5,1	1,3	4,3
KONSUMTION	2,2	2	2,2	2,7	2,3
Privat	3,1	1,8	1,5	3,6	2,7
Offentlig	0	2,4	3,8	0,7	1,4
INVESTERINGAR	4,1	3,9	-3,1	-2,3	1,5
Privat	5,7	3,3	-4,6	-3,9	2,5
Offentlig	-5,7	8,1	6,6	7,1	-3,1
.....					
Industriproduktionen, vol.förändr.	12,4	-0,2	2,1	-0,7	3
Syssestningsgrad, %	66,9	67,7	67,7	67,3	67,5
Arbetslöshetsgrad, %	9,8	9,1	9,1	9	8,8
Konsumentpriser, ändring, %	3,4	2,6	1,6	0,9	0,5
Löner, ändring, %	4,1	4,5	3,5	3,9	3,4
Bytesbalans, % av BNP	7,2	6,9	7,4	5,5	5,6
Räntebärande utländsk nettoskuld, % av BNP	13,6	5,6	2	-6,2	-11,6
Helibor/Euribor 3-mån.%	4,4	4,3	3,3	2,4	2,2
Statsobligationer, 10 år, %	5,5	5	5	4,1	4,5
Offentliga utgifter, % av BNP	49,1	49,2	50,1	50,6	50,5
Skattegrad, %	47,7	45,8	45,8	44,5	44
Statsskulden, % av BNP	48,7	45,6	42,4	44,1	43,5
De offentliga samfundens skuld, % av BNP	44,6	43,9	42,6	45,3	44,8
Statens finansieringsbehov, % av BNP	3,4	2	1,4	0,3	-0,3
De offentliga samfundens finansieringsbehov, % av BNP	7,1	5,2	4,3	2,1	1,9