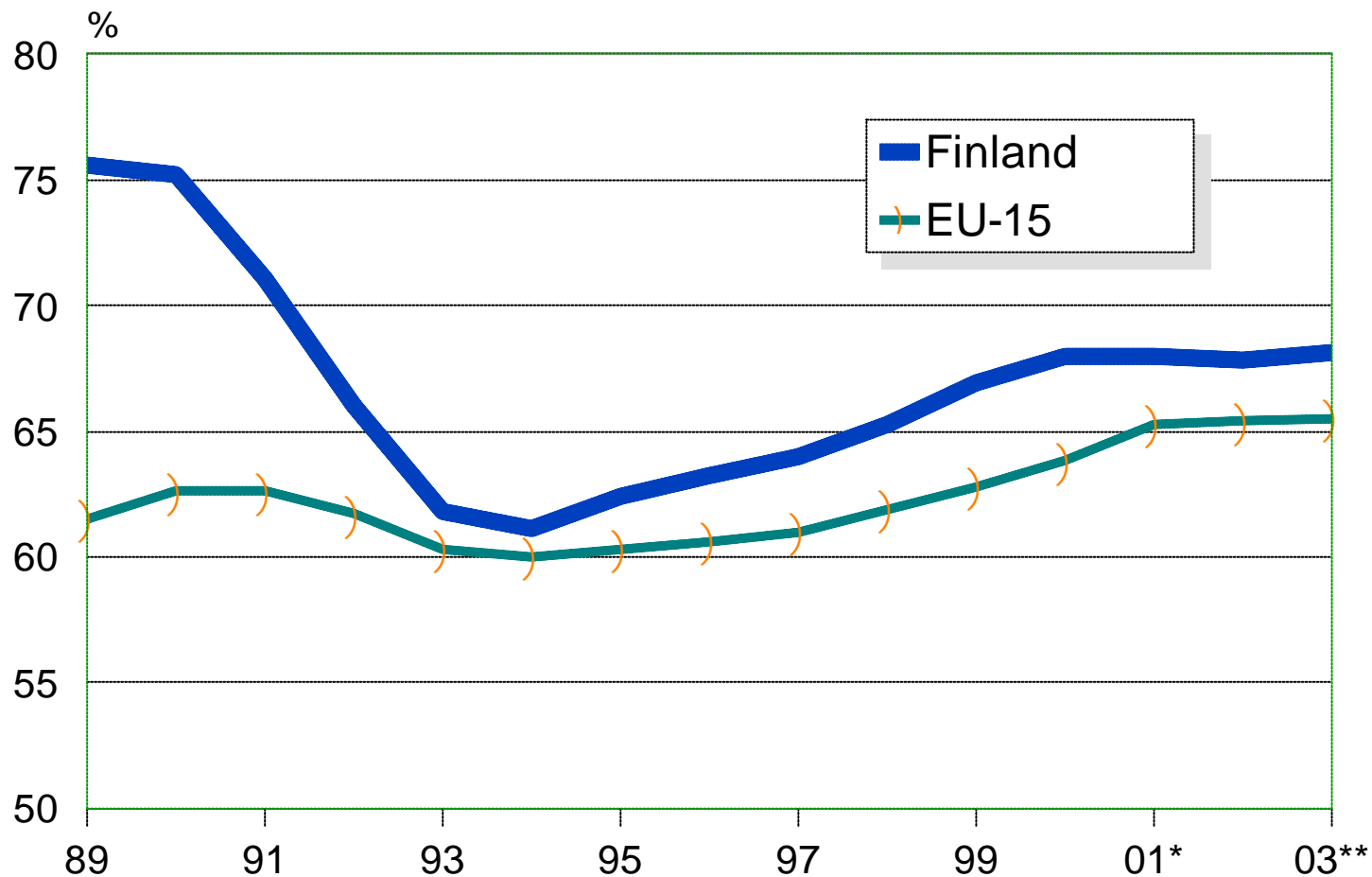


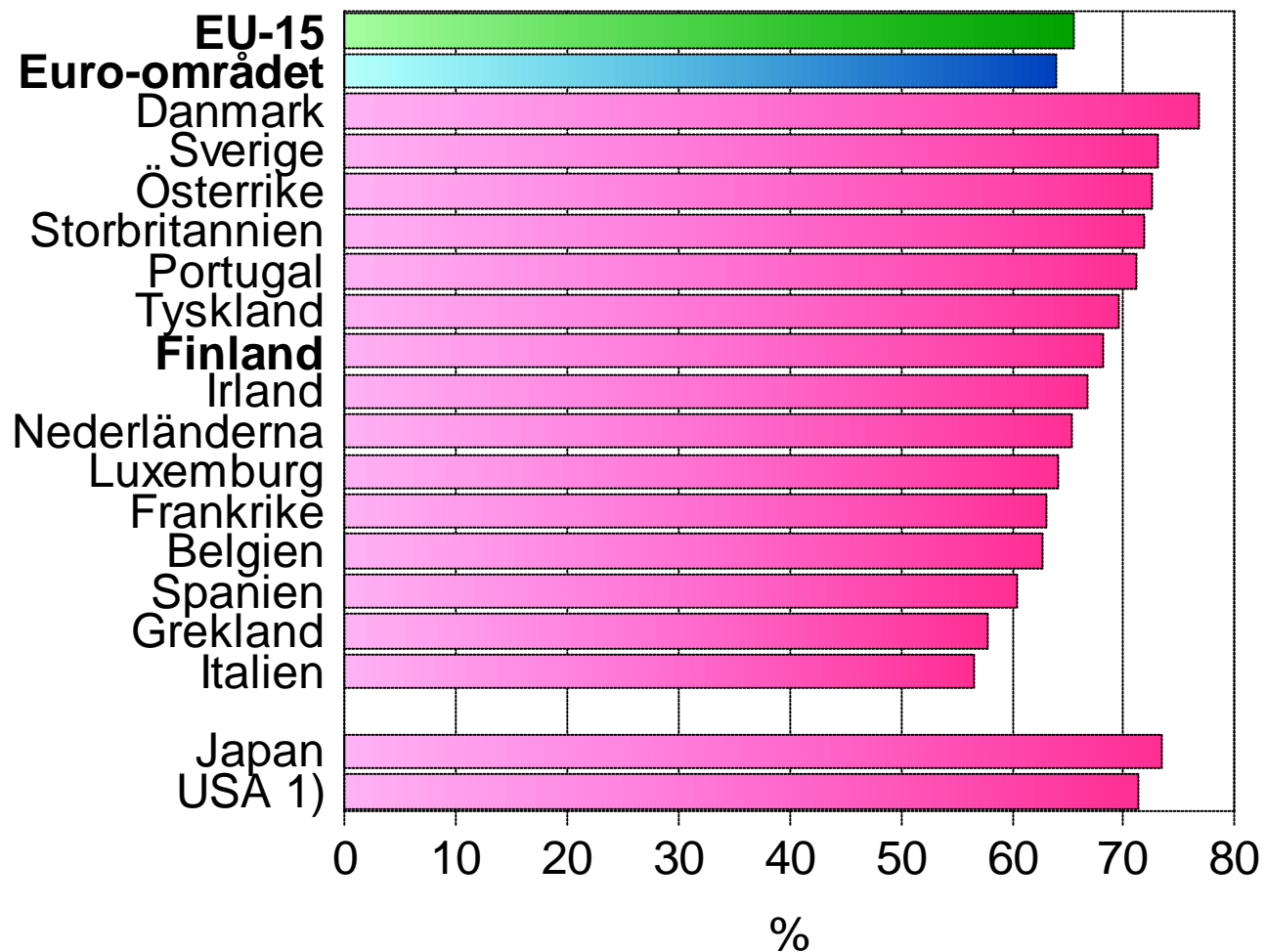
SYSSELSÄTTNINGSGRAD 1989 - 2003

Sysselsatta/ befolkning i arbetsför ålder (15 - 64 år)



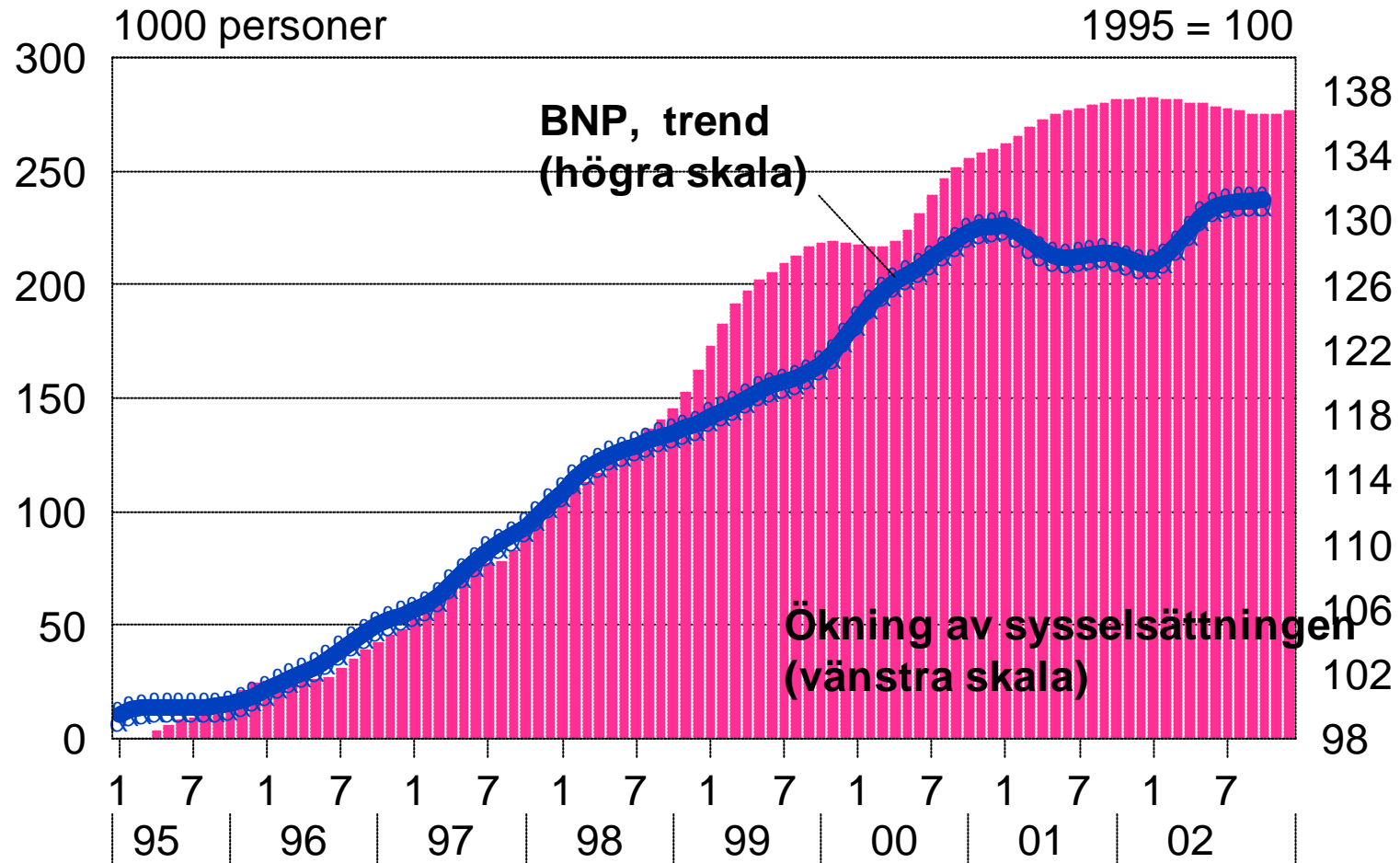
SYSSELSÄTTNINGSGRAD I EU-LÄNDERNA 2003

Sysselsatta/ befolkning i arbetsför ålder (15 - 64 år)

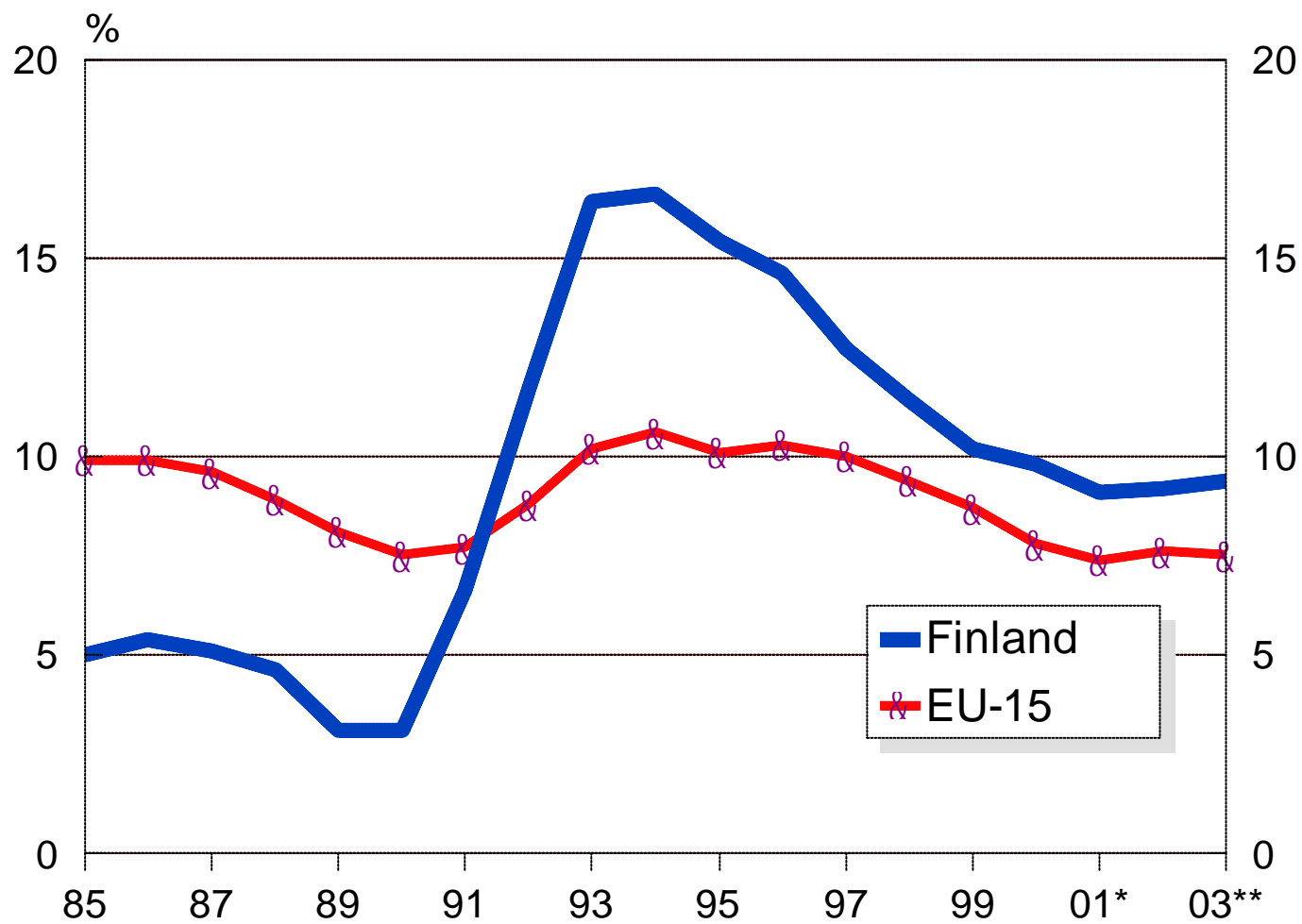


Ökning i sysselsättning från april 1995

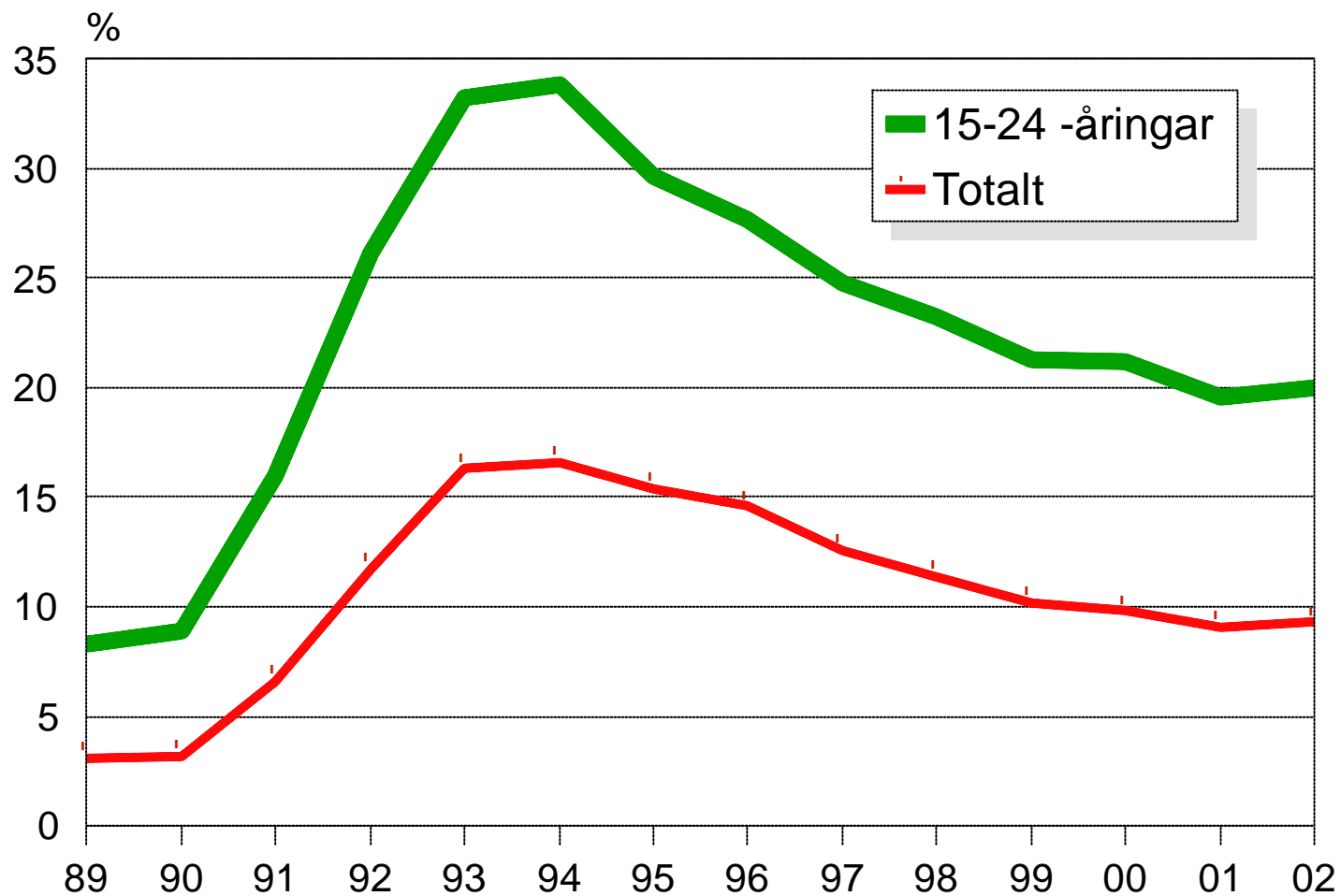
April 1995 - December 2002



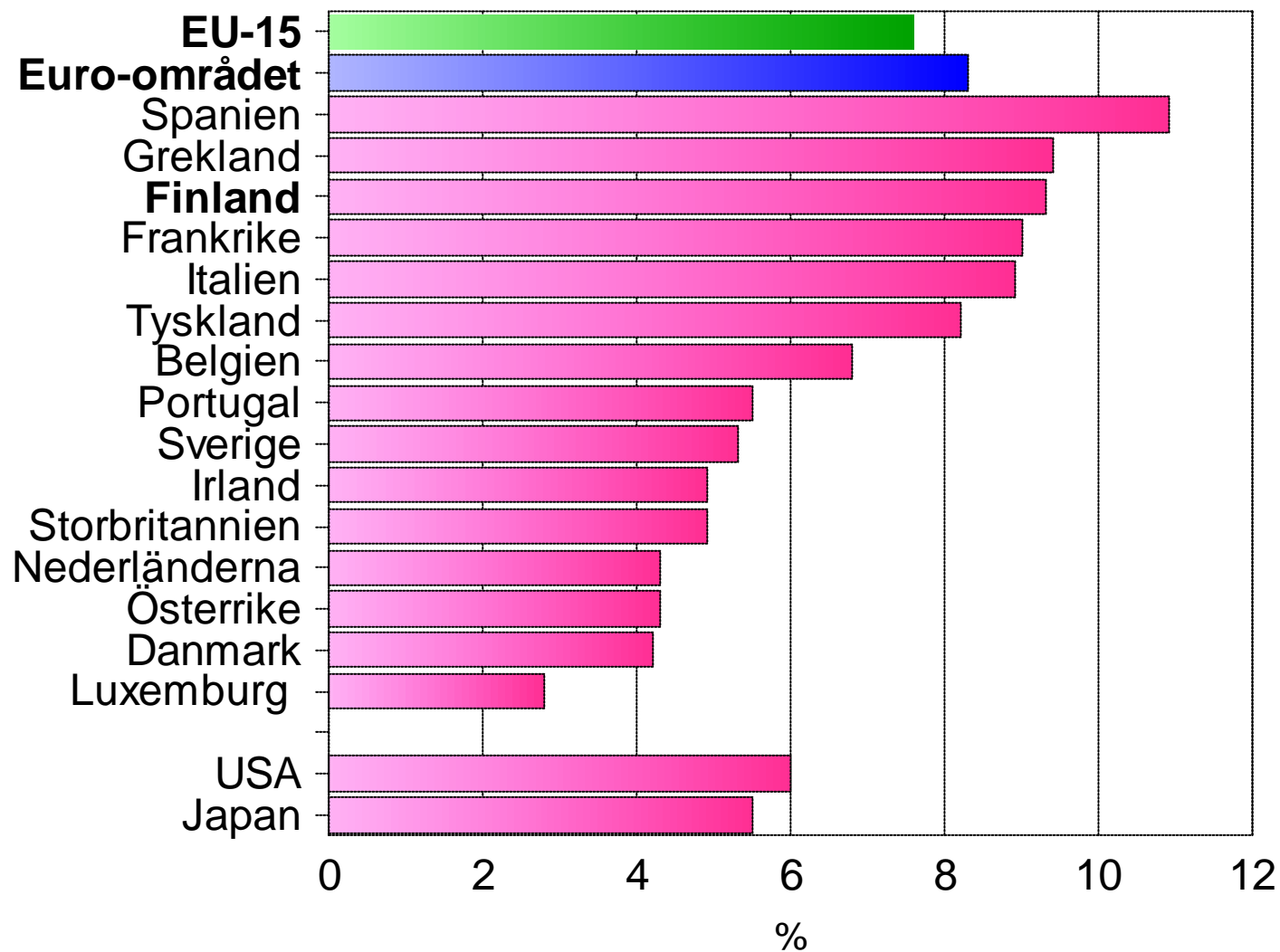
ARBETSLÖSHETSGRAD 1985 - 2003



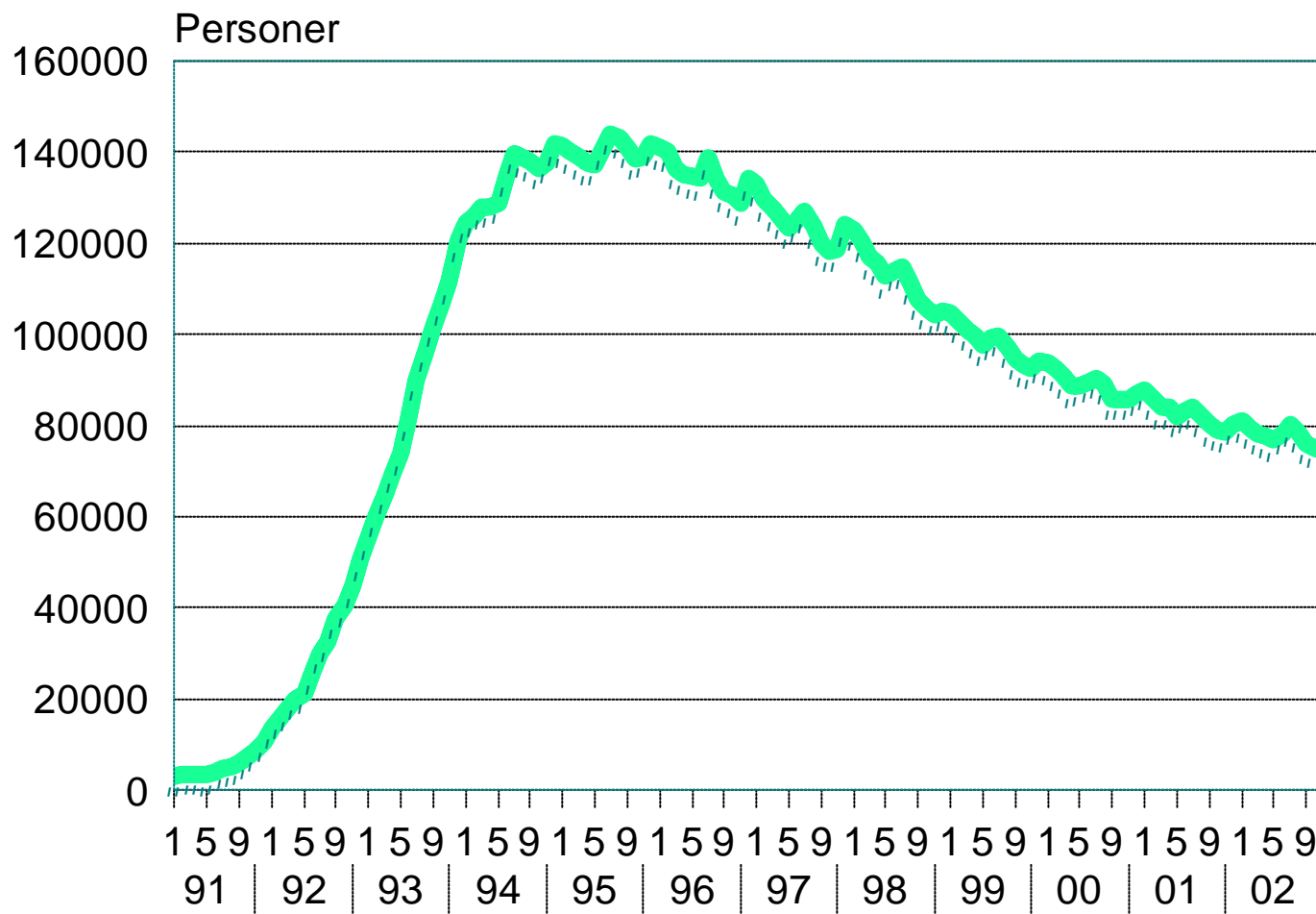
ARBETSLÖSHETSGRAD, 15 - 24-åringar, 1989 - 2002



ARBETSLÖSHETSGRAD I EU-LÄNDERNA 2003

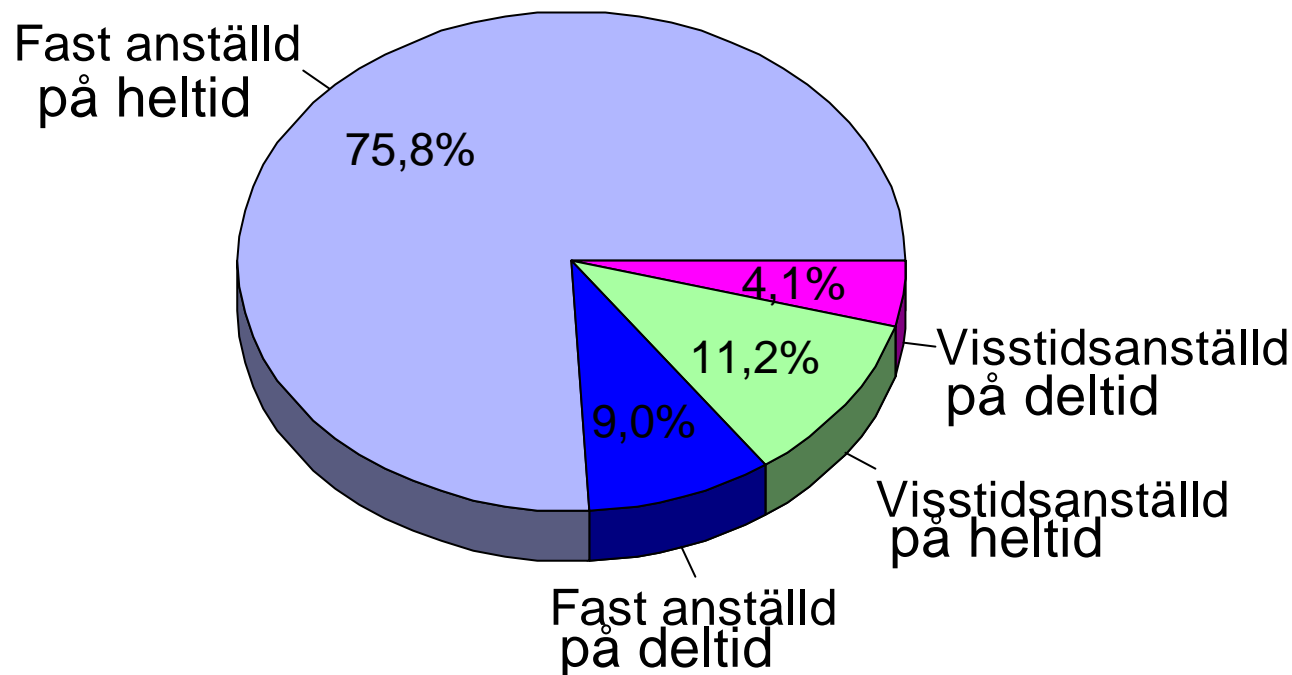


LÅNGTIDSARBETSLÖSA 1991 - 2002:12



LÖNTAGARNAS OLIKA ARBETSAVTALSFÖRHÅLLANDEN

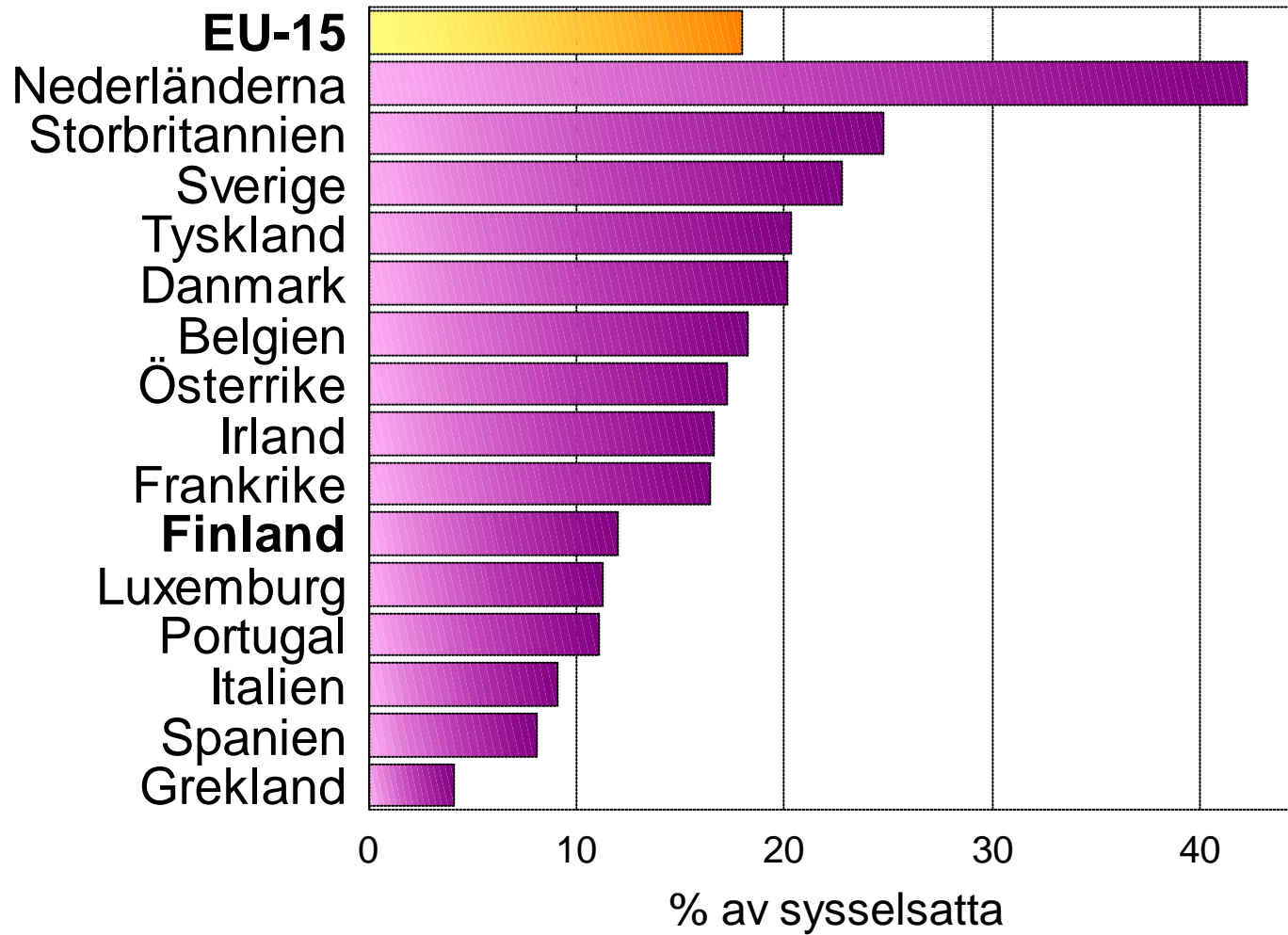
December 2002



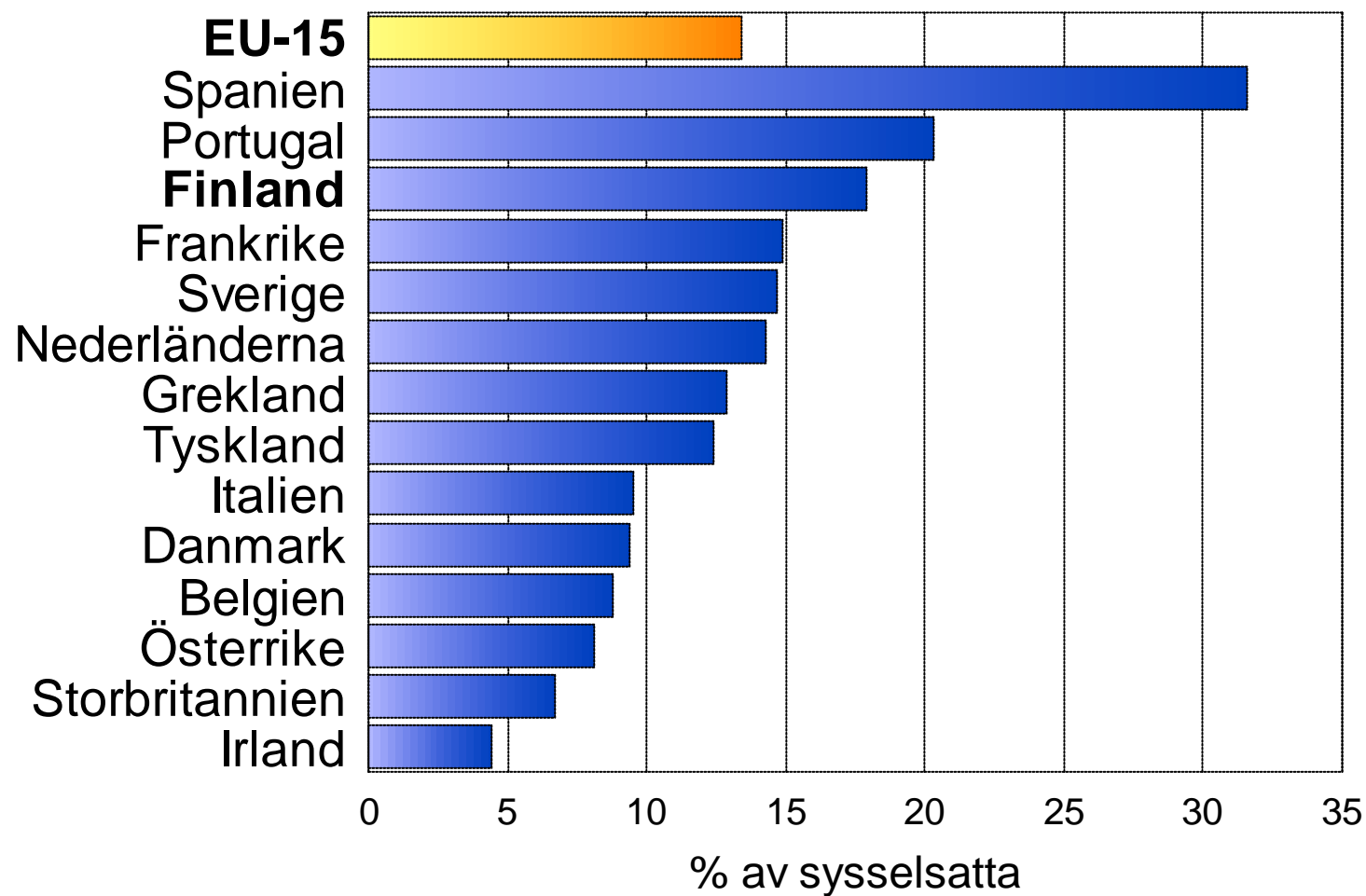
Nya arbetsavtal (senaste 12 mån.)

Fast anställd på heltid	36,0 %	
Fast anställd på deltid	13,0 %	} 64,0%
Visstidsanställd på heltid	35,4 %	
Visstidsanställd på deltid	15,6 %	

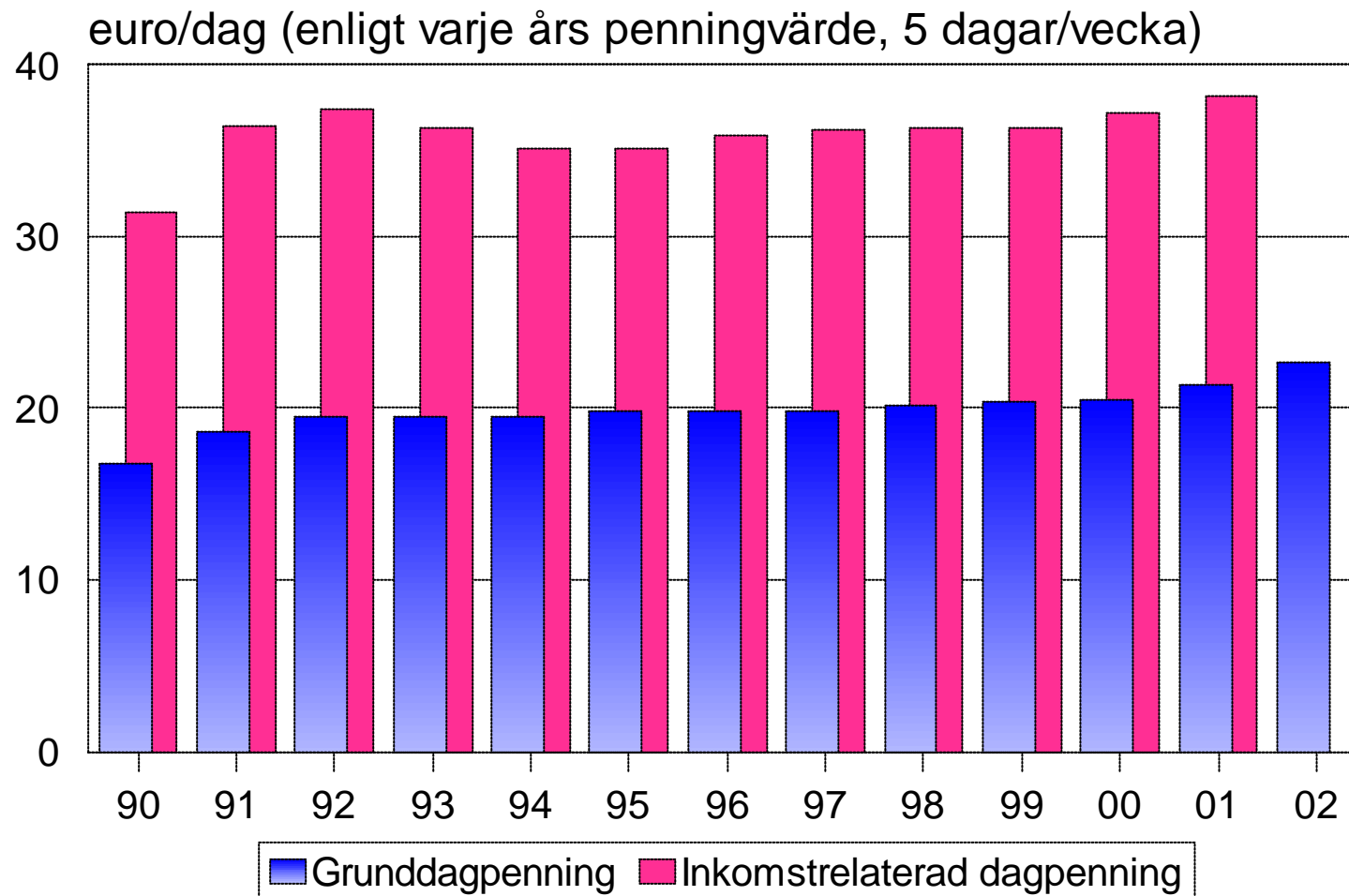
DELTIDSARBETARE I EU-LÄNDERNA 2001



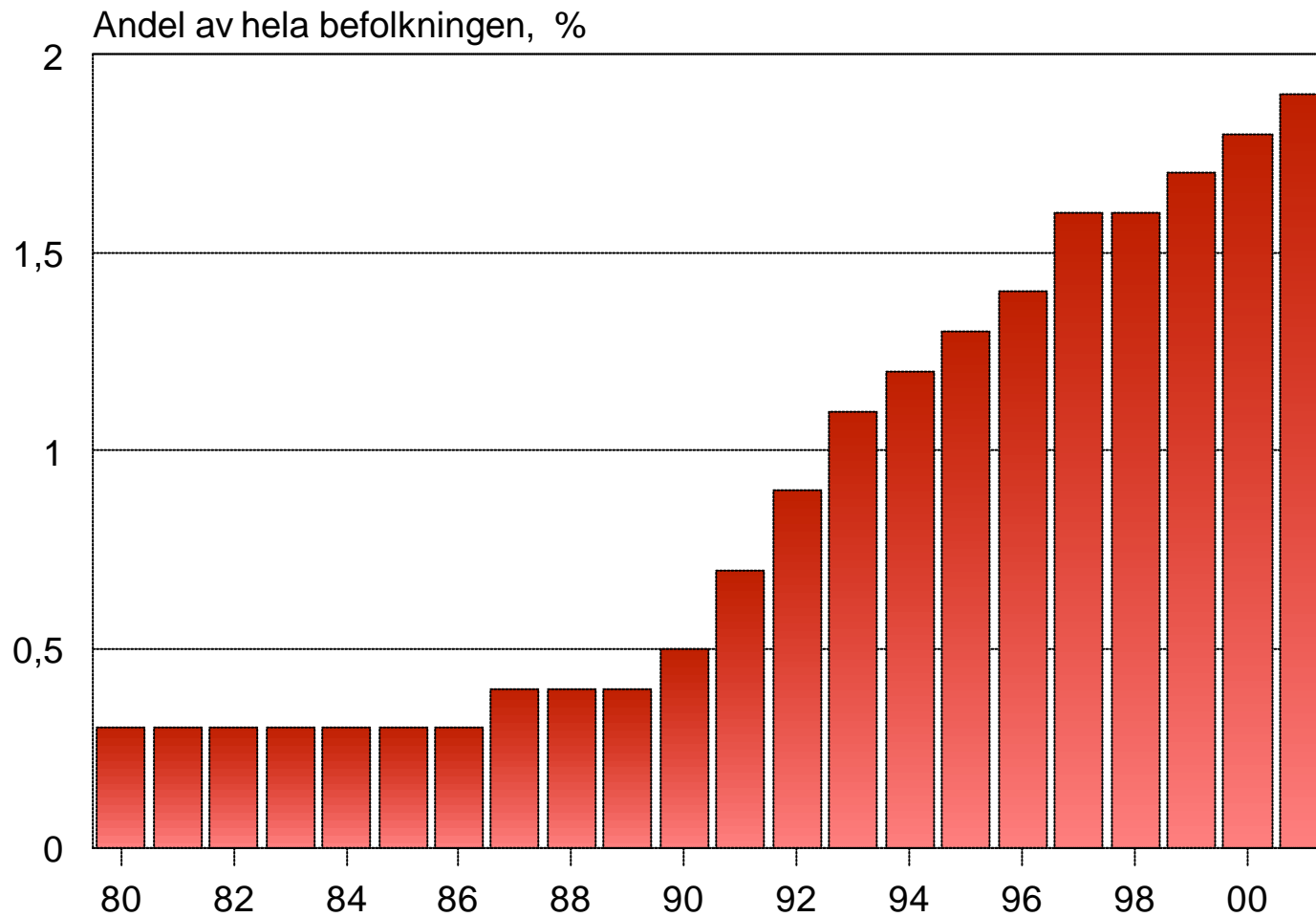
VISSTIDSARBETARE I EU-LÄNDERNA 2001



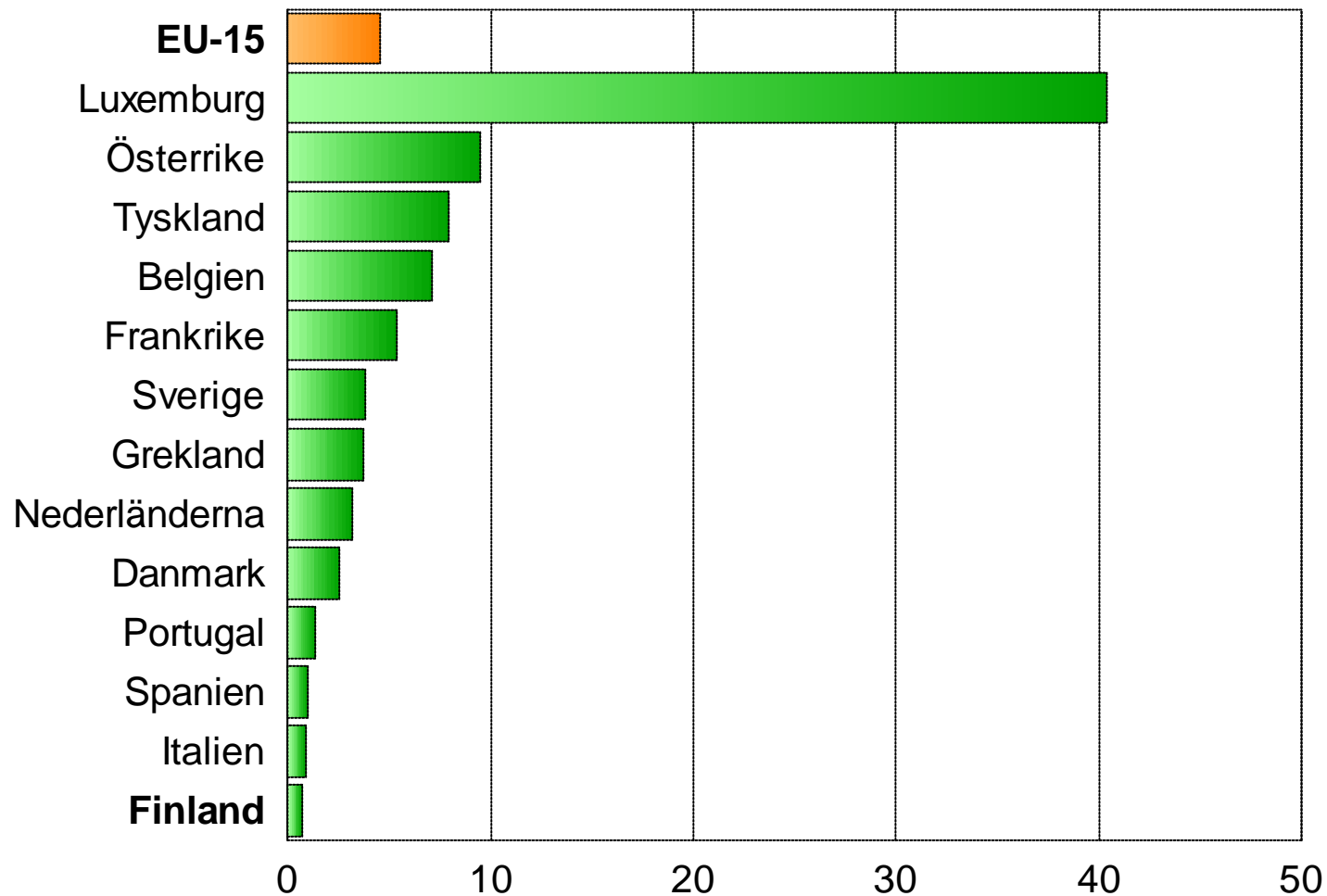
ARBETSLÖSHETSERSÄTTNING 1990 - 2001



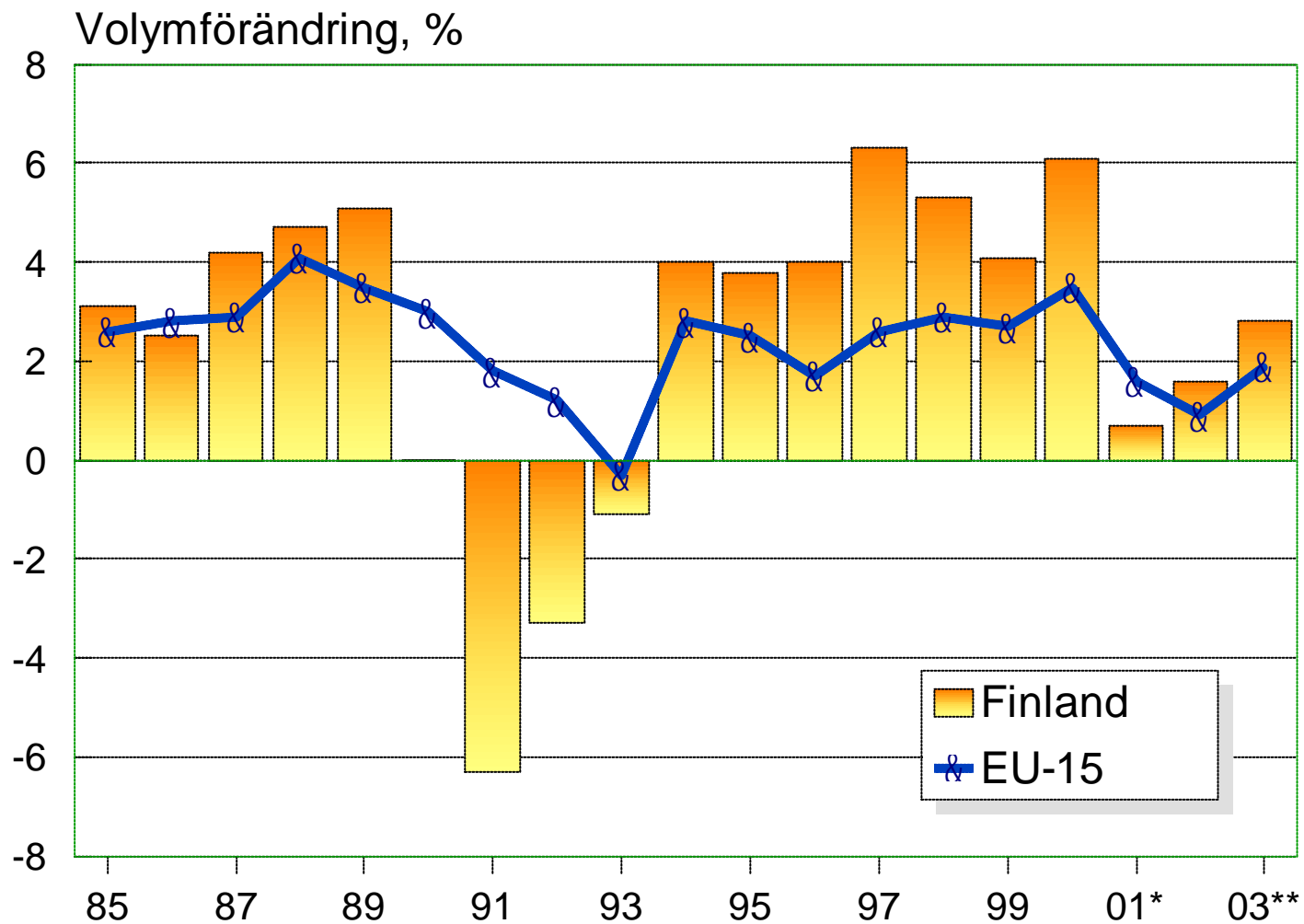
ANTAL UTLÄNDSK MEDBORGARE 1980 - 2001



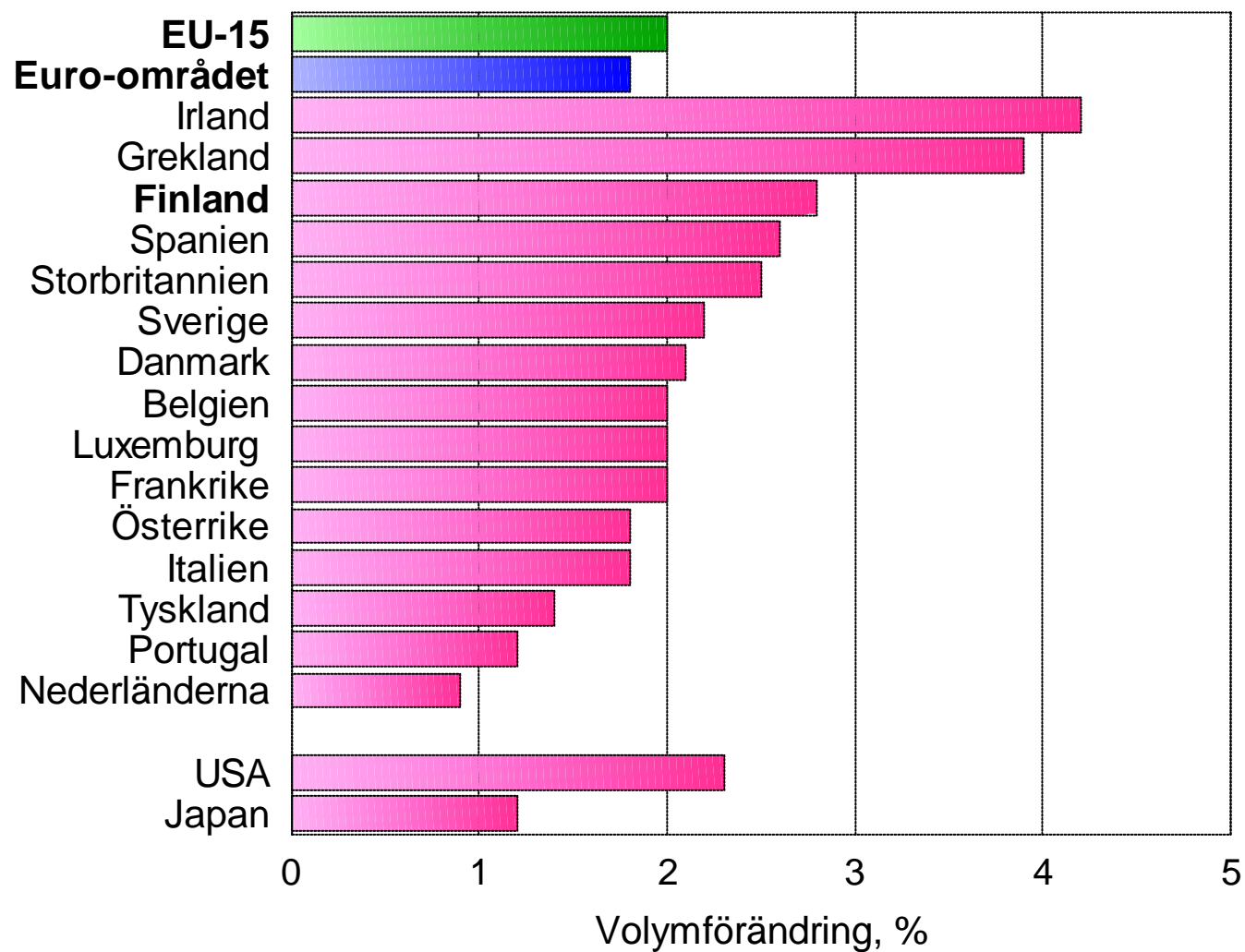
IMMIGRANTERNAS ANDEL AV DEN SYSSELSATTA ARBETSKRAFTEN 1998



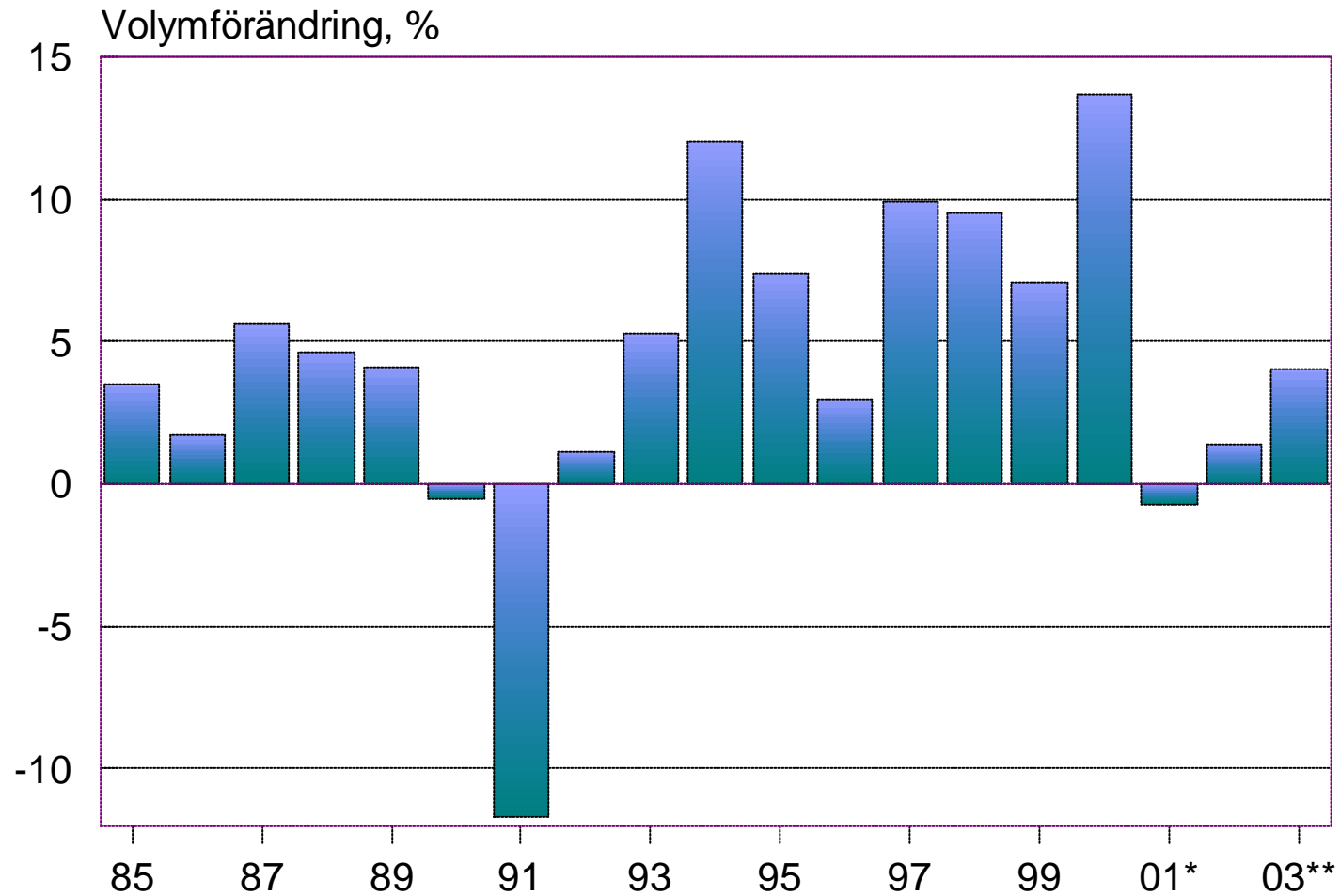
BRUTTONATIONALPRODUKTEN 1985 - 2003



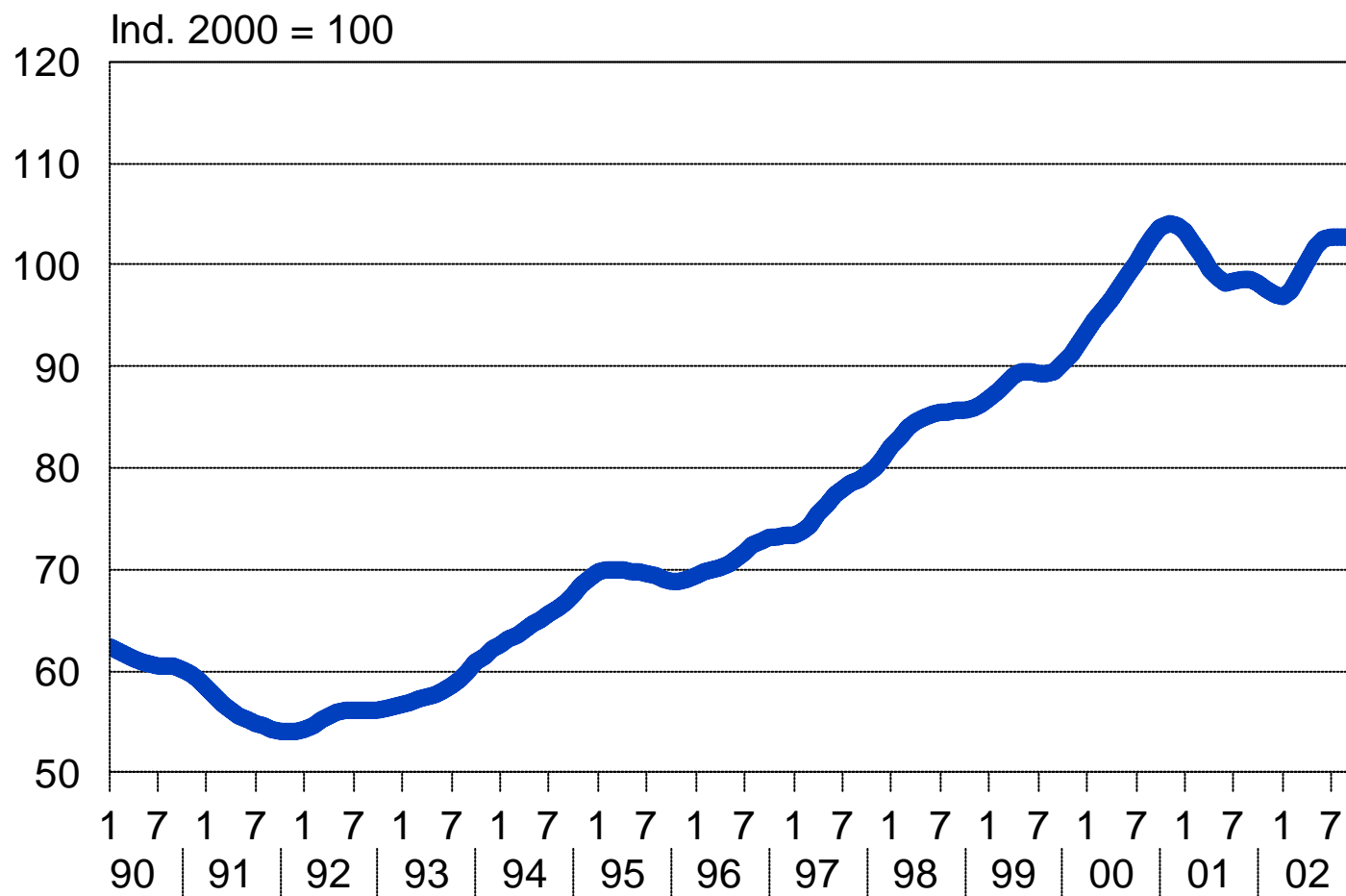
BRUTTONATIONALPRODUKTEN I EU-LÄNDERNA 2003**



INDUSTRIPRODUKTIONEN 1985 - 2003

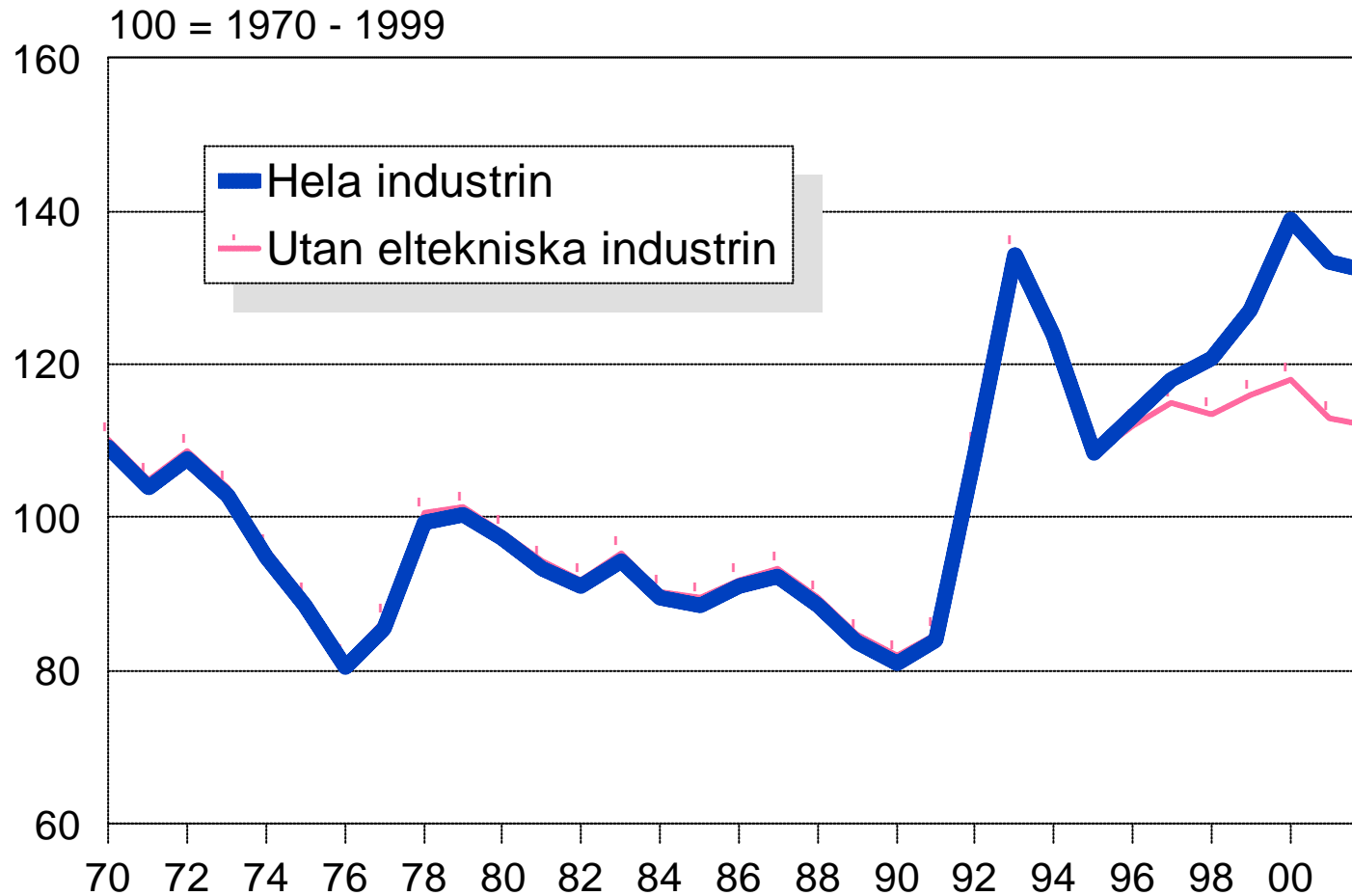


INDUSTRIPRODUKTIONEN 1990 - 2002:11 (Trend)

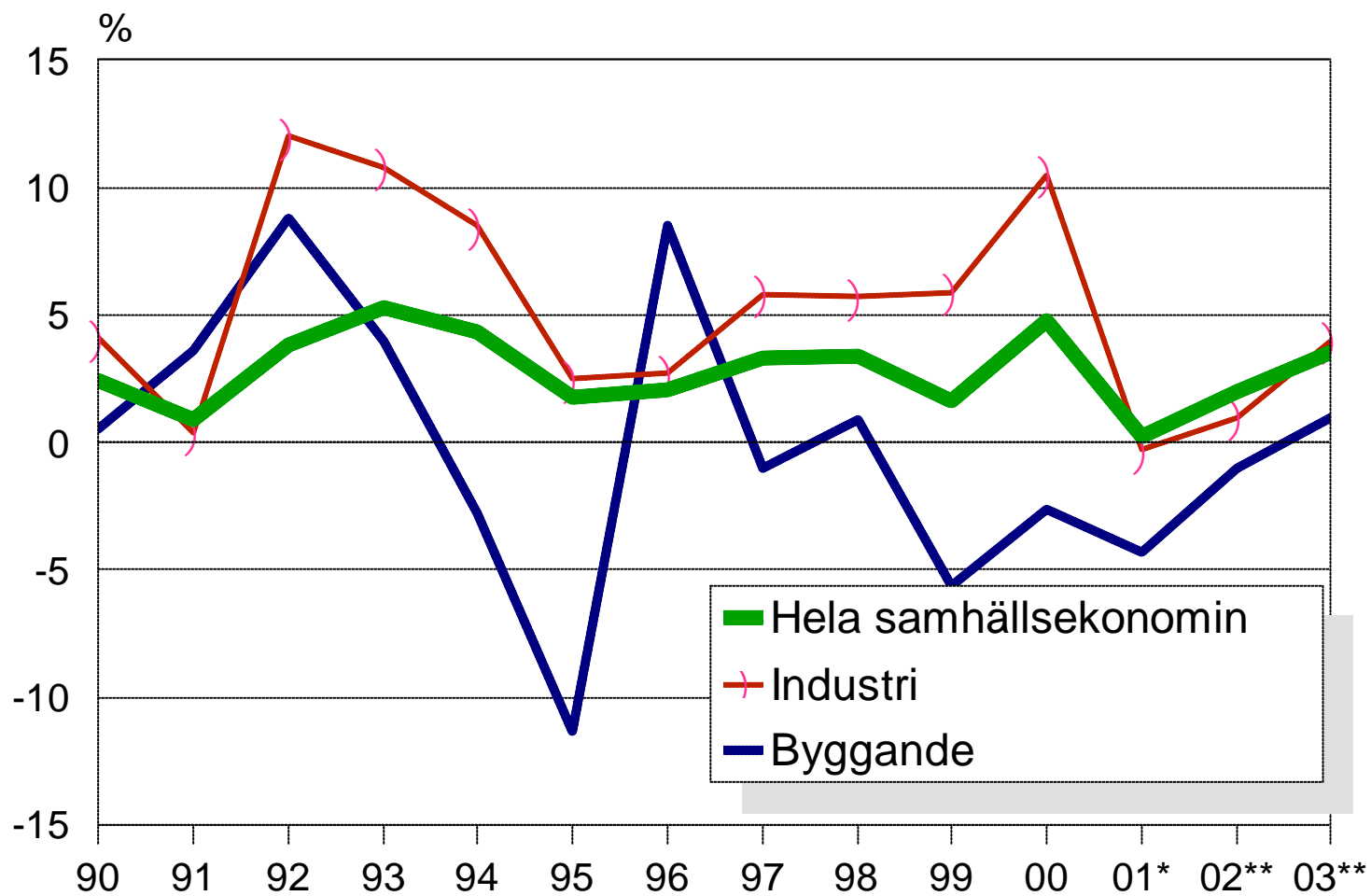


INDUSTRINS PRISKONKURRENSFÖRMÅGA PÅ VÄSTMARKNADEN 1970 - 2002

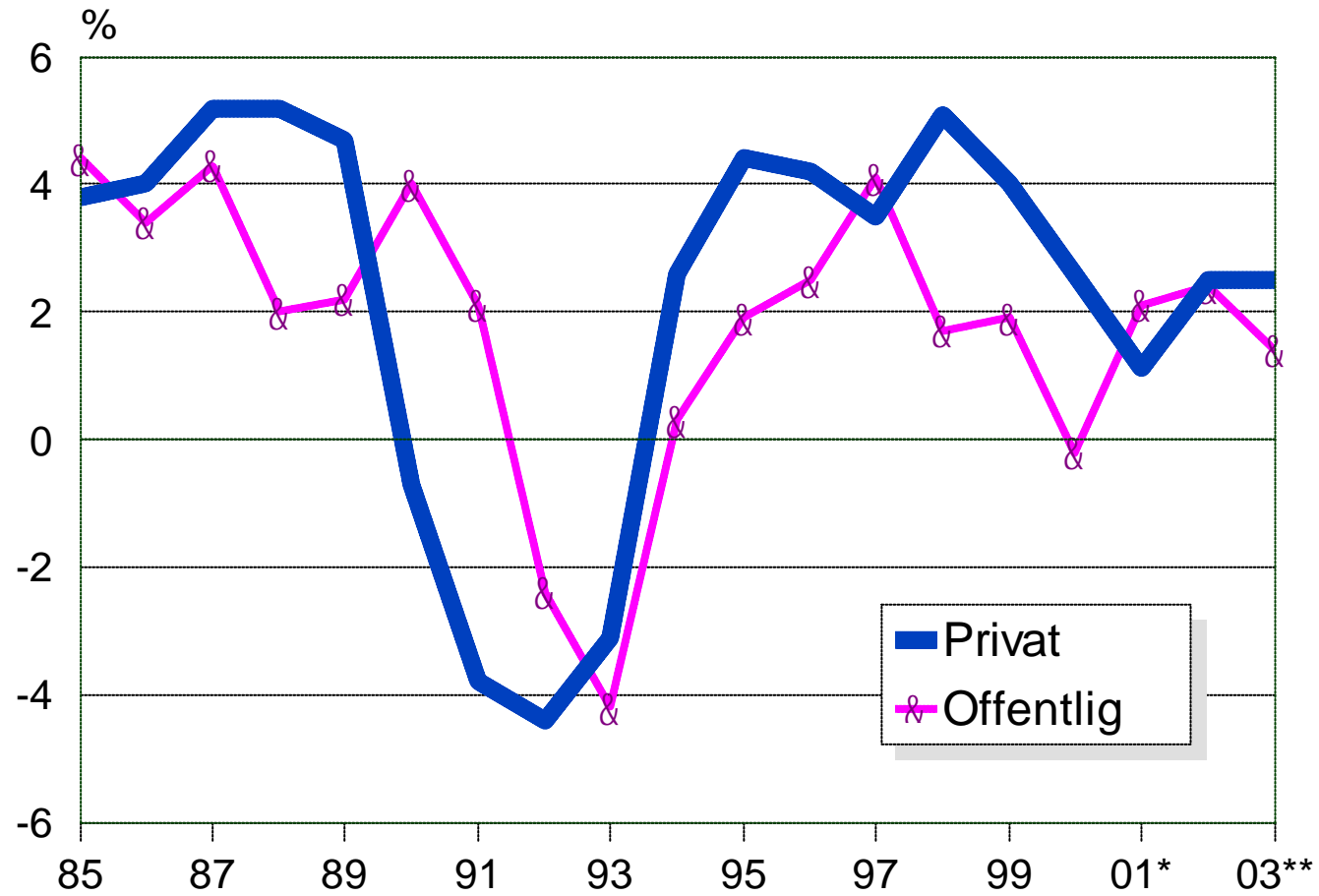
Relativa arbetskostnader per producerad enhet



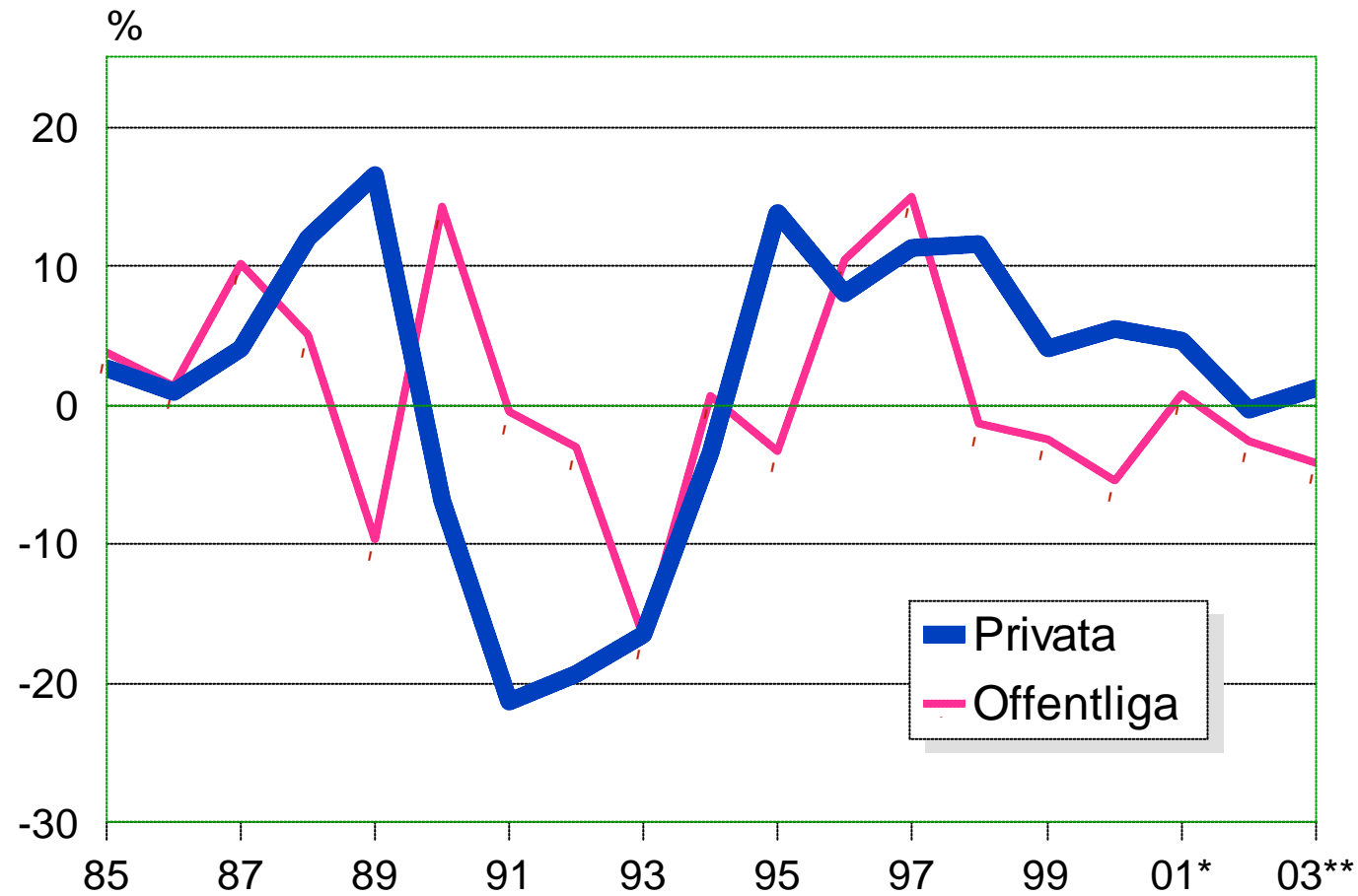
PRODUKTIVITETS ÖKNING 1990 - 2003



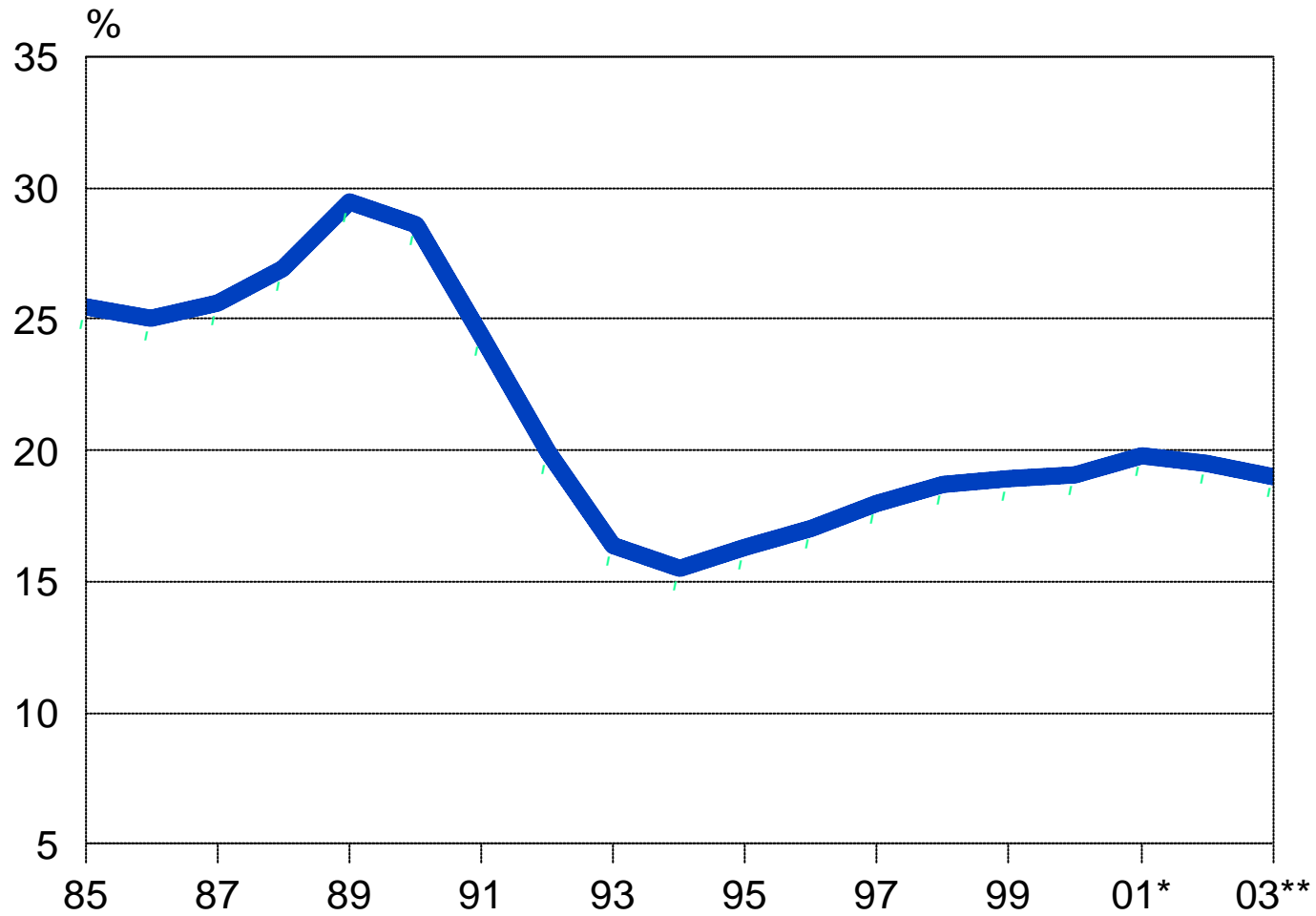
KONSUMTION 1985 - 2003



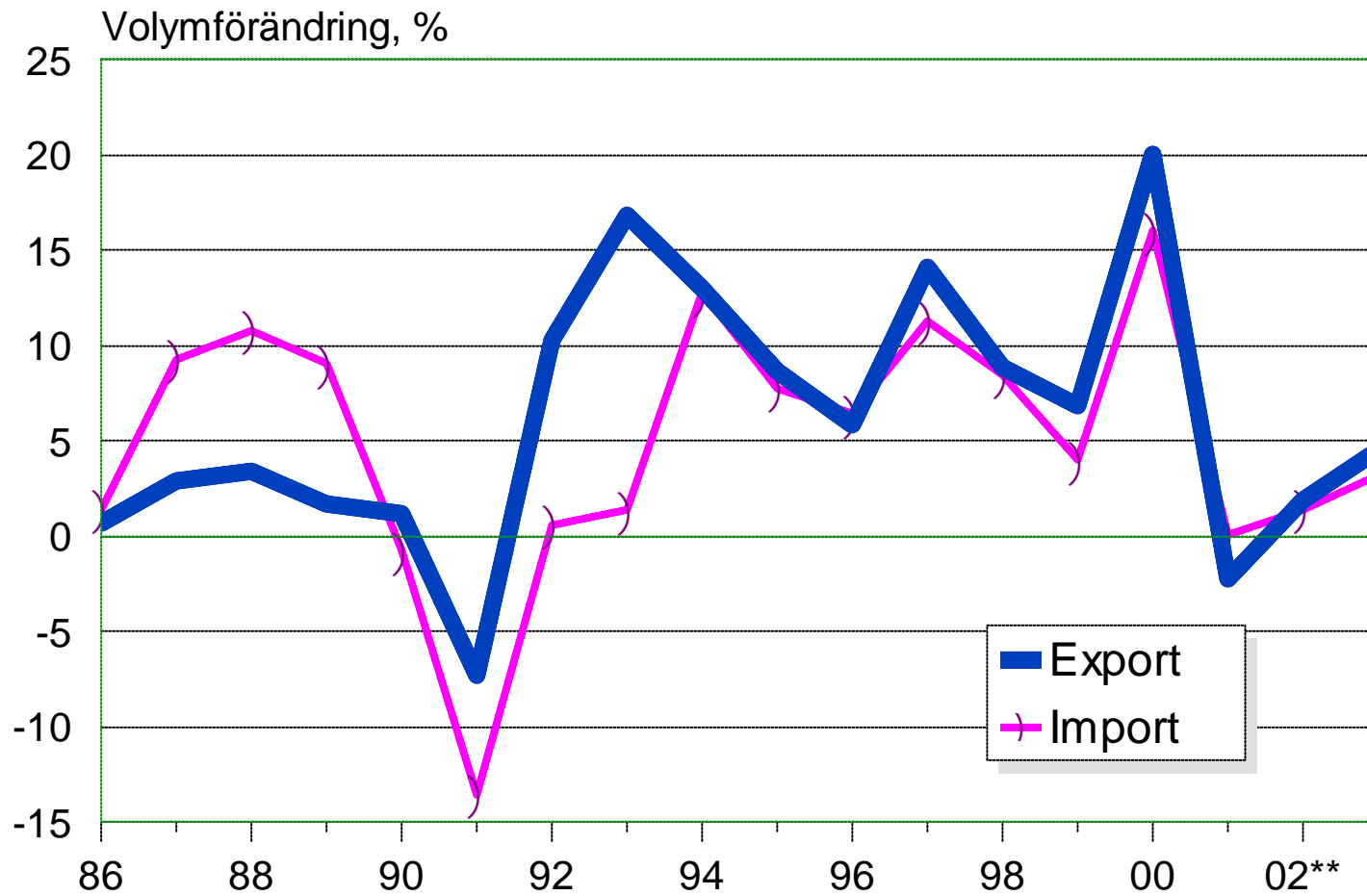
INVESTERINGAR 1985 - 2003



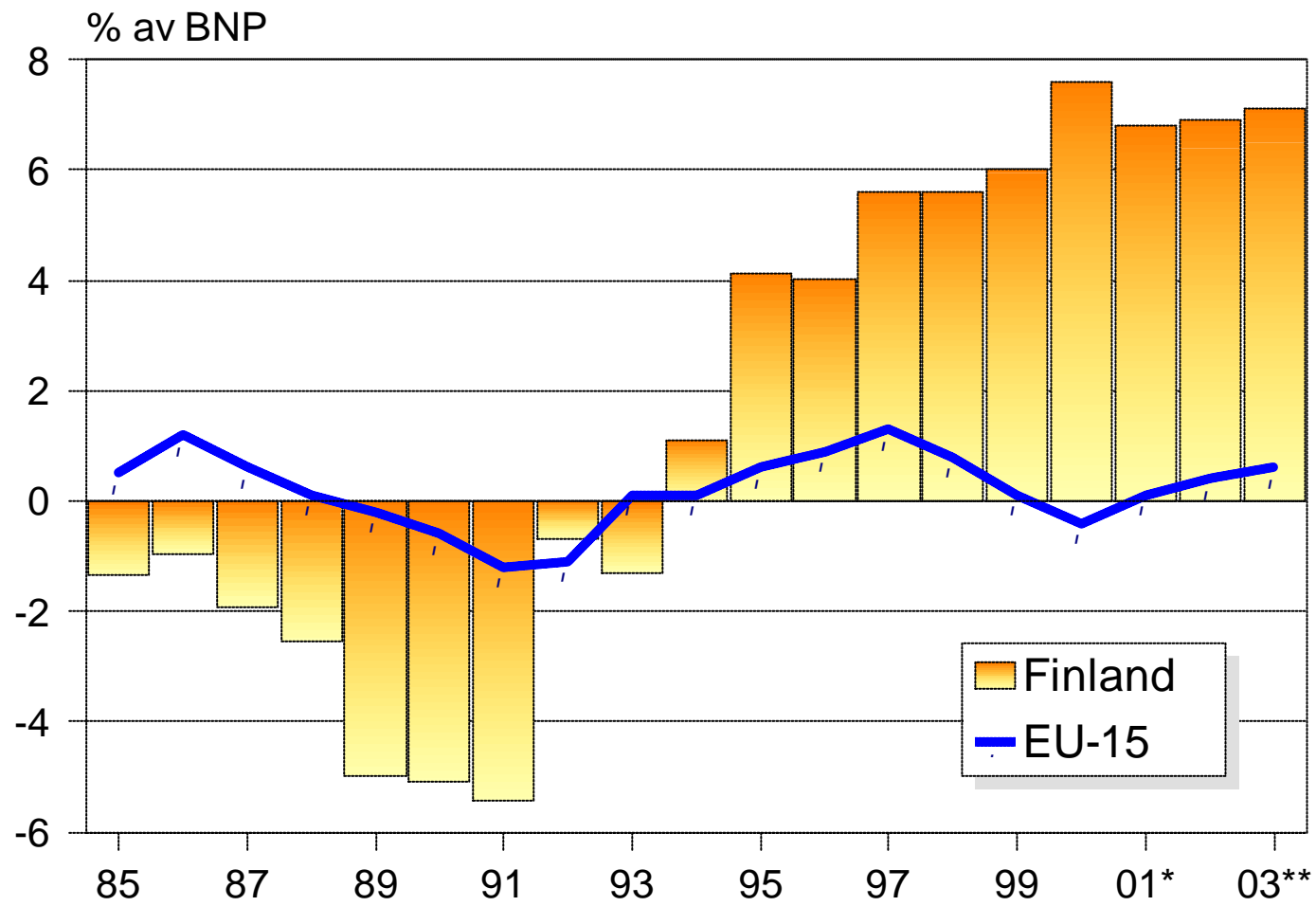
INVESTERINGARNAS ANDEL AV BNP 1985 - 2003



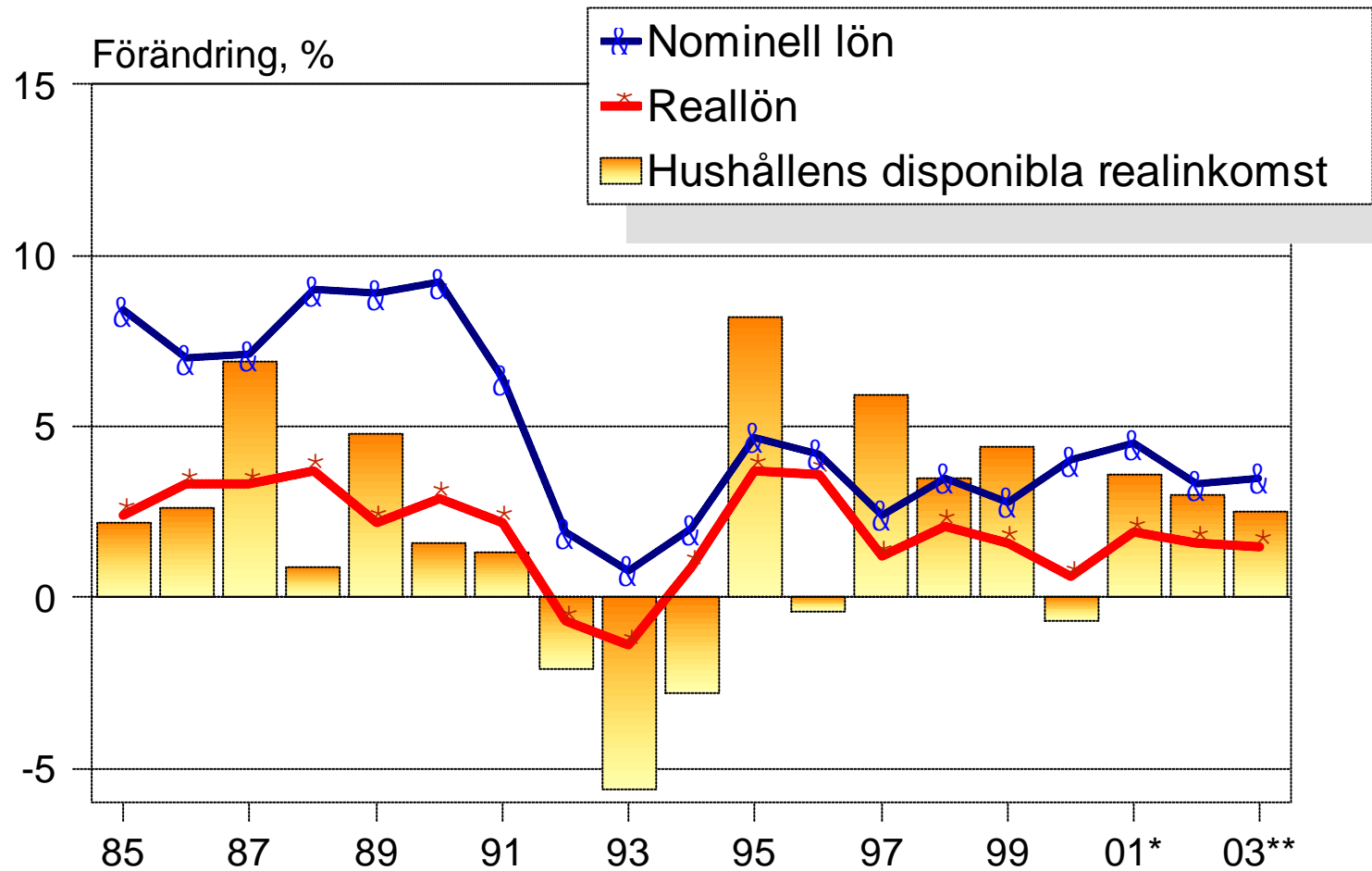
IMPORT OCH EXPORT AV VAROR OCH TJÄNSTER 1985 - 2003



BYTESBALANSEN 1985 - 2003

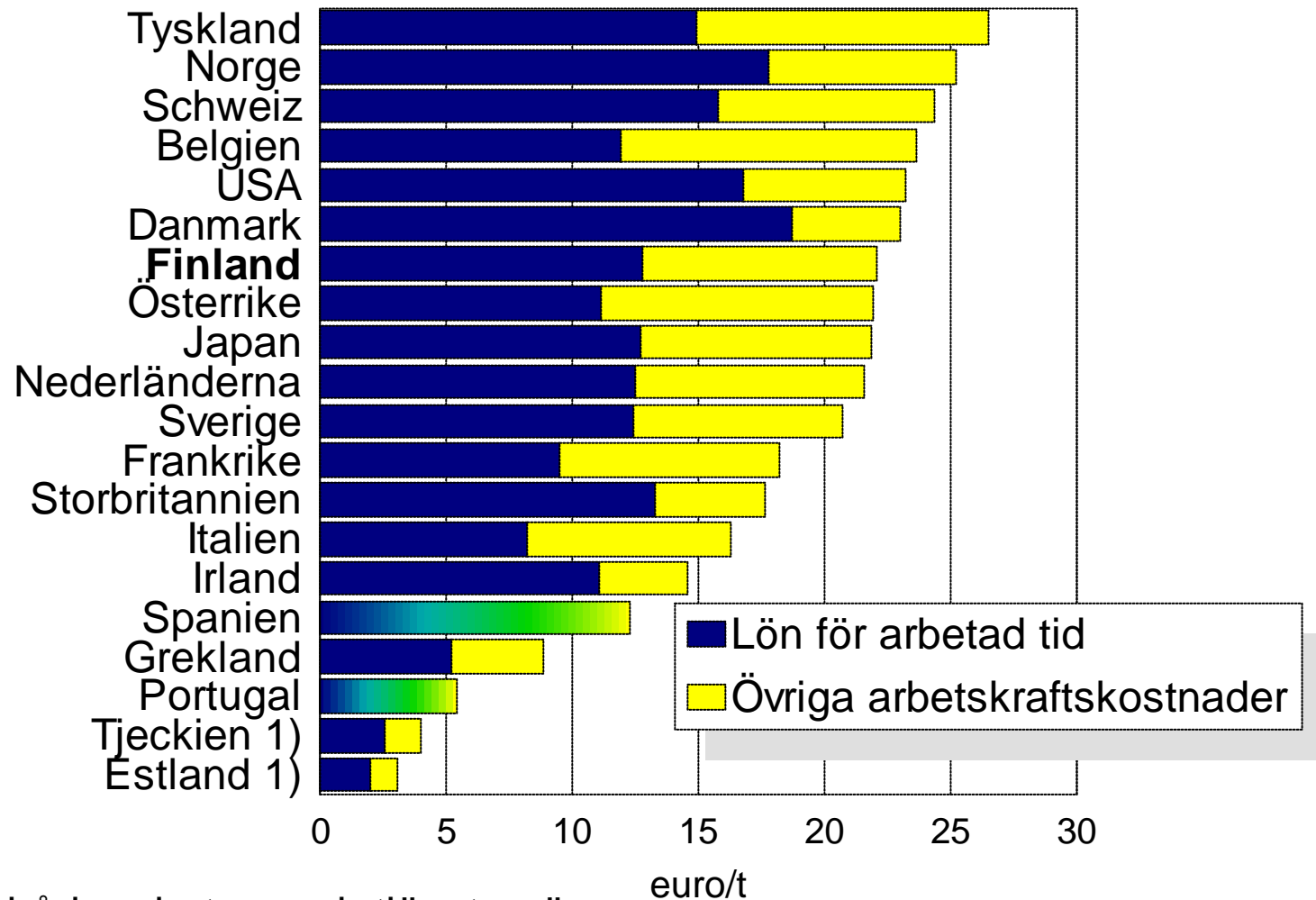


LÖNTAGARNAS NOMINELLA OCH REELLA FÖRTJÄNSTNIVÅINDEX 1985 - 2003



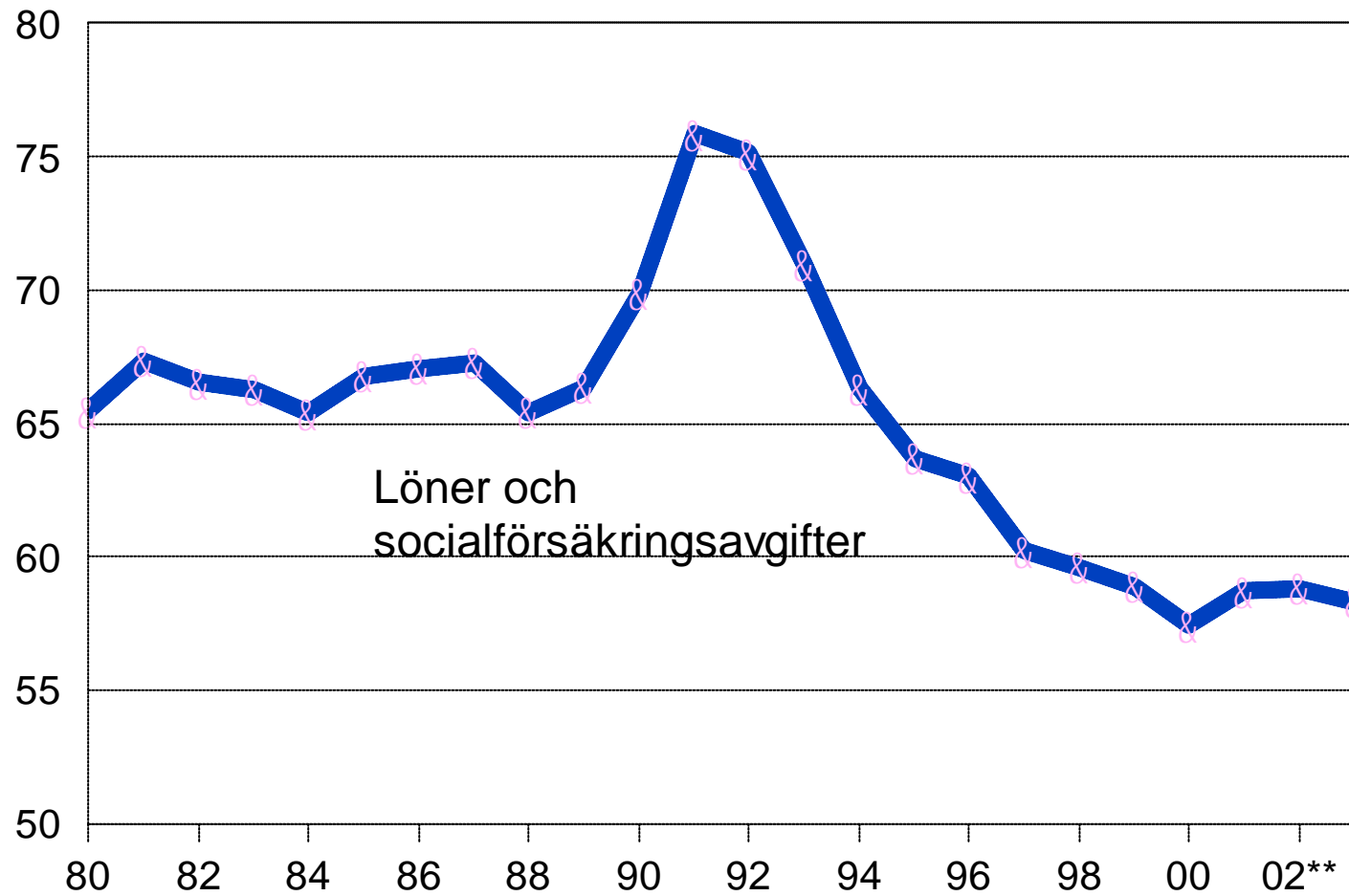
ARBETSKRAFTSKOSTNAD I TILLVERKNINGSINDUSTRIN 2001

Arbetare



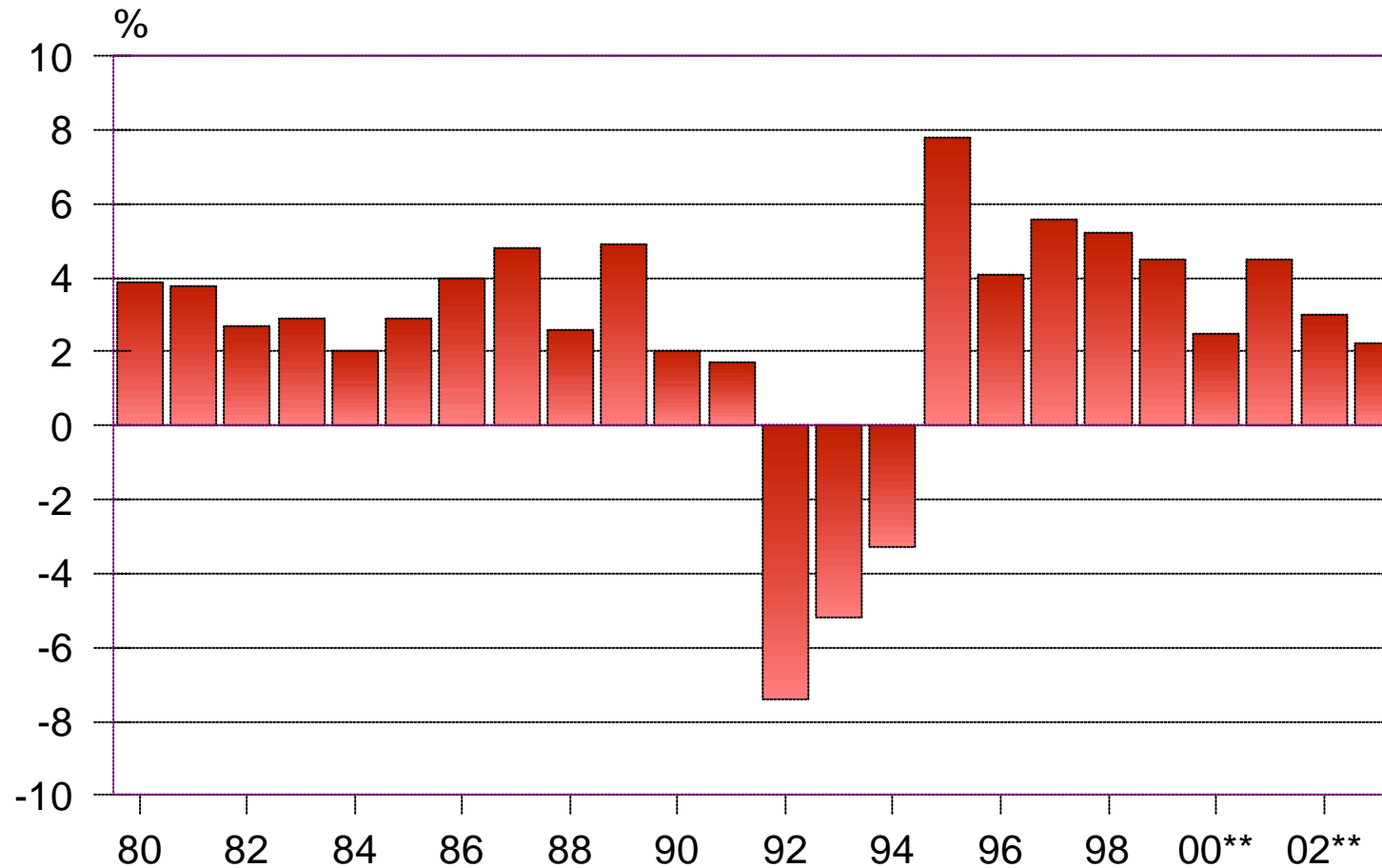
1) Gäller både arbetare och tjänstemän

ARBETSINKOMSTERNAS ANDEL AV NATIONALINKOMSTEN 1980 - 2003

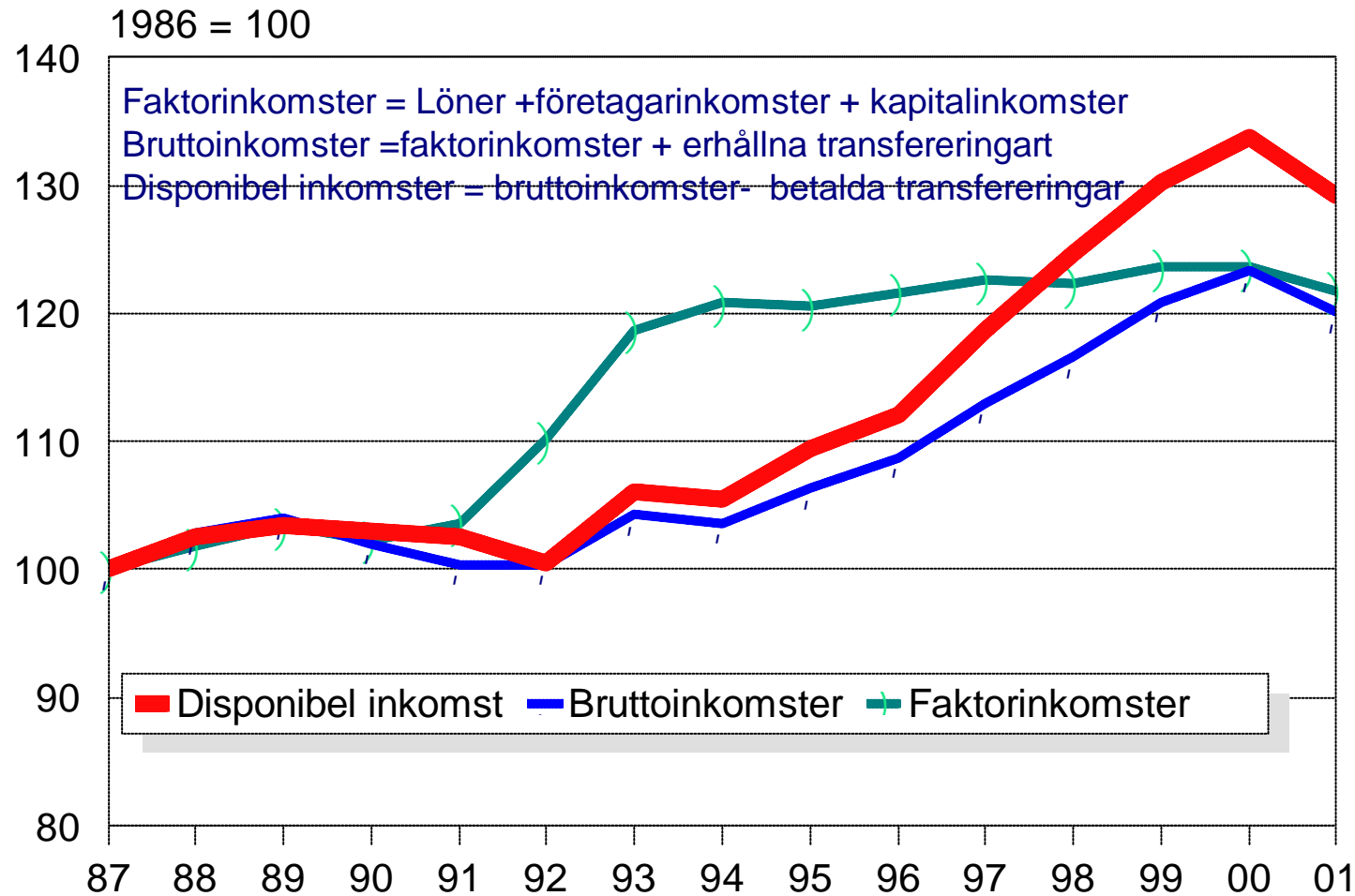


LÖNTAGARNAS KÖPKRAFT 1980 - 2003

Förändring från föregående år

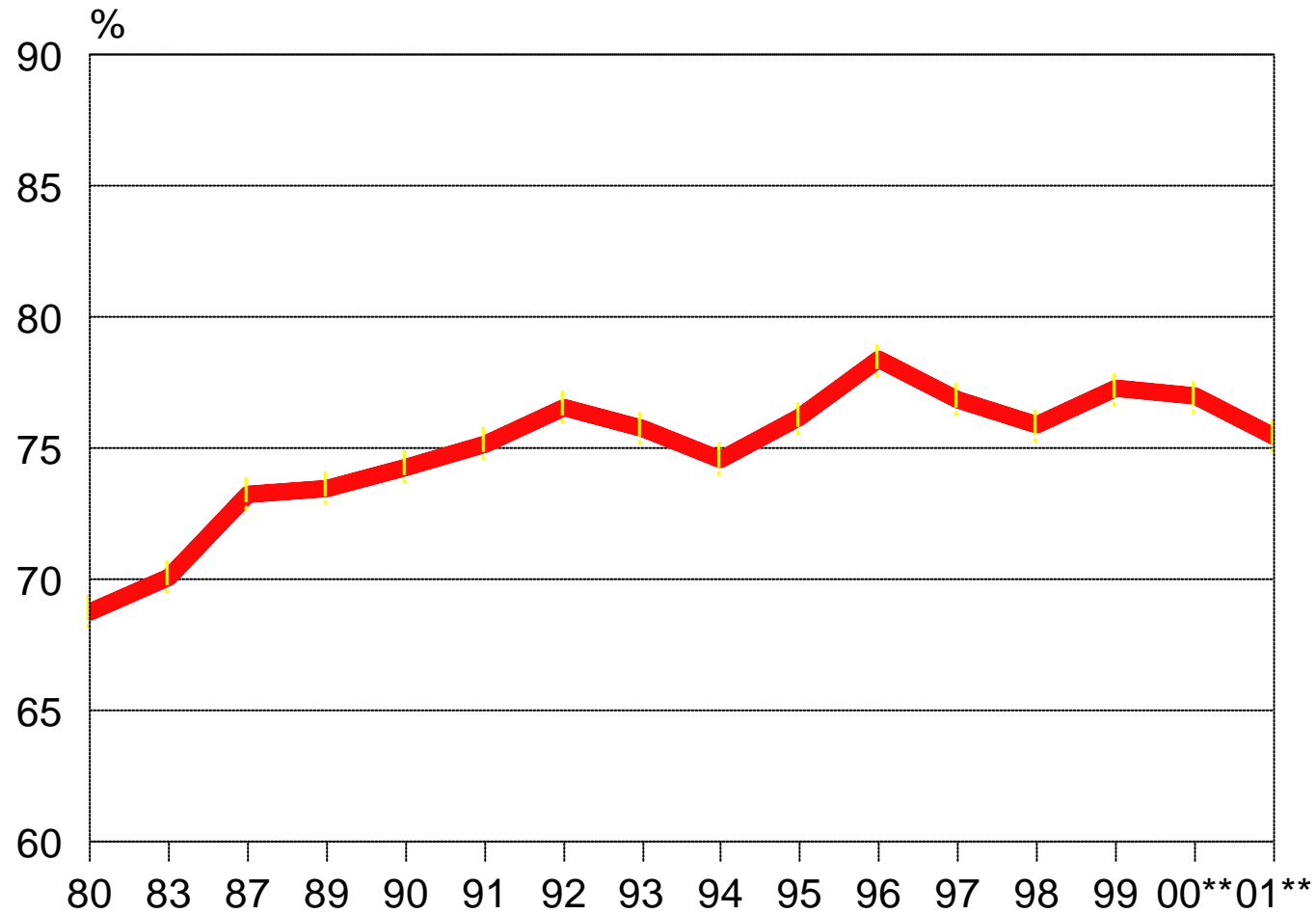


UTVECKLINGEN AV INKOMSTSKILLNADERNA 1987 - 2000 HUSHÅLLENS DISPONIBLA INKOMSTER

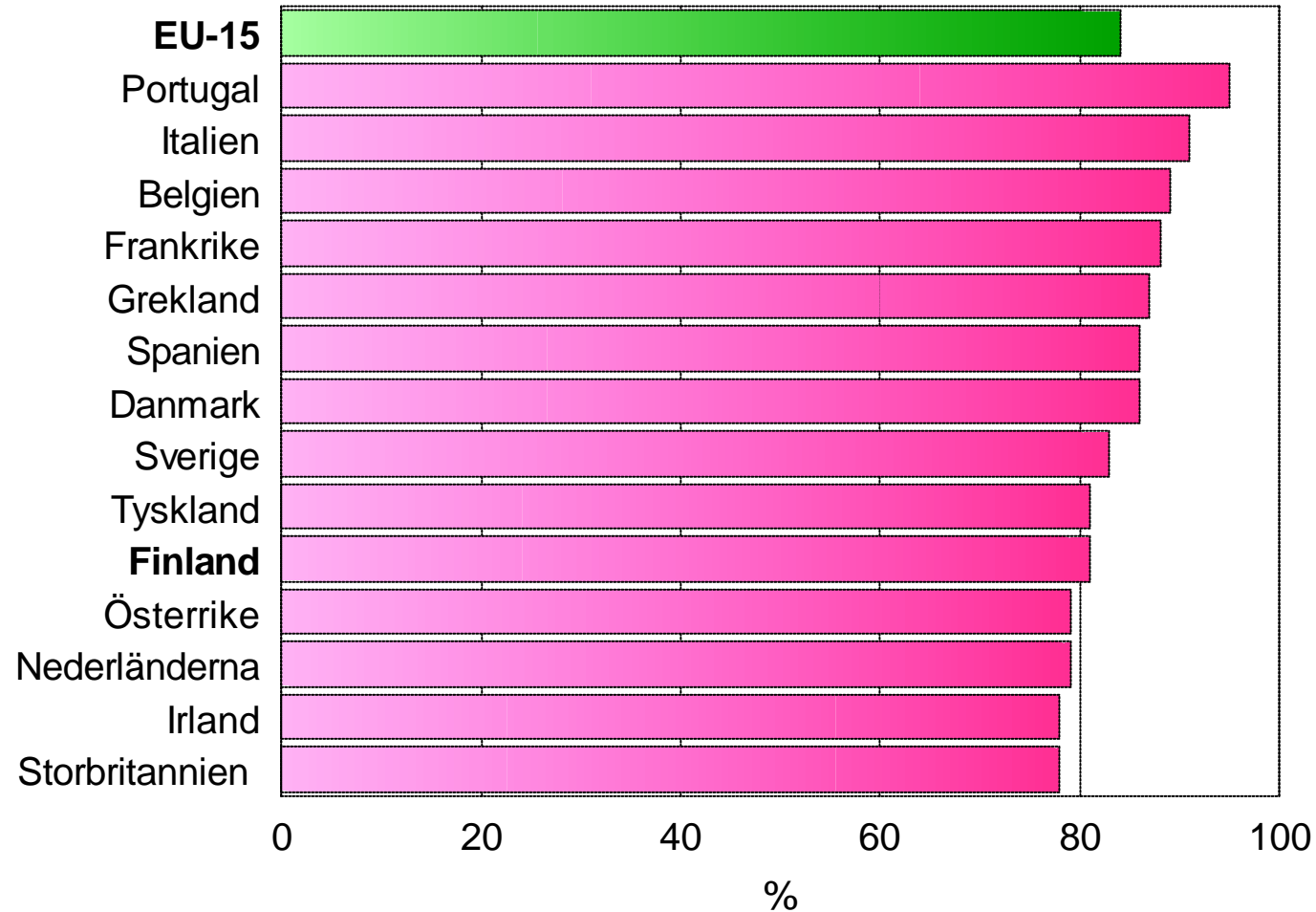


Index grundat på gini-koefficient: ju större gini-koefficienten är, dess ojämna är inkomsterna fördelade.

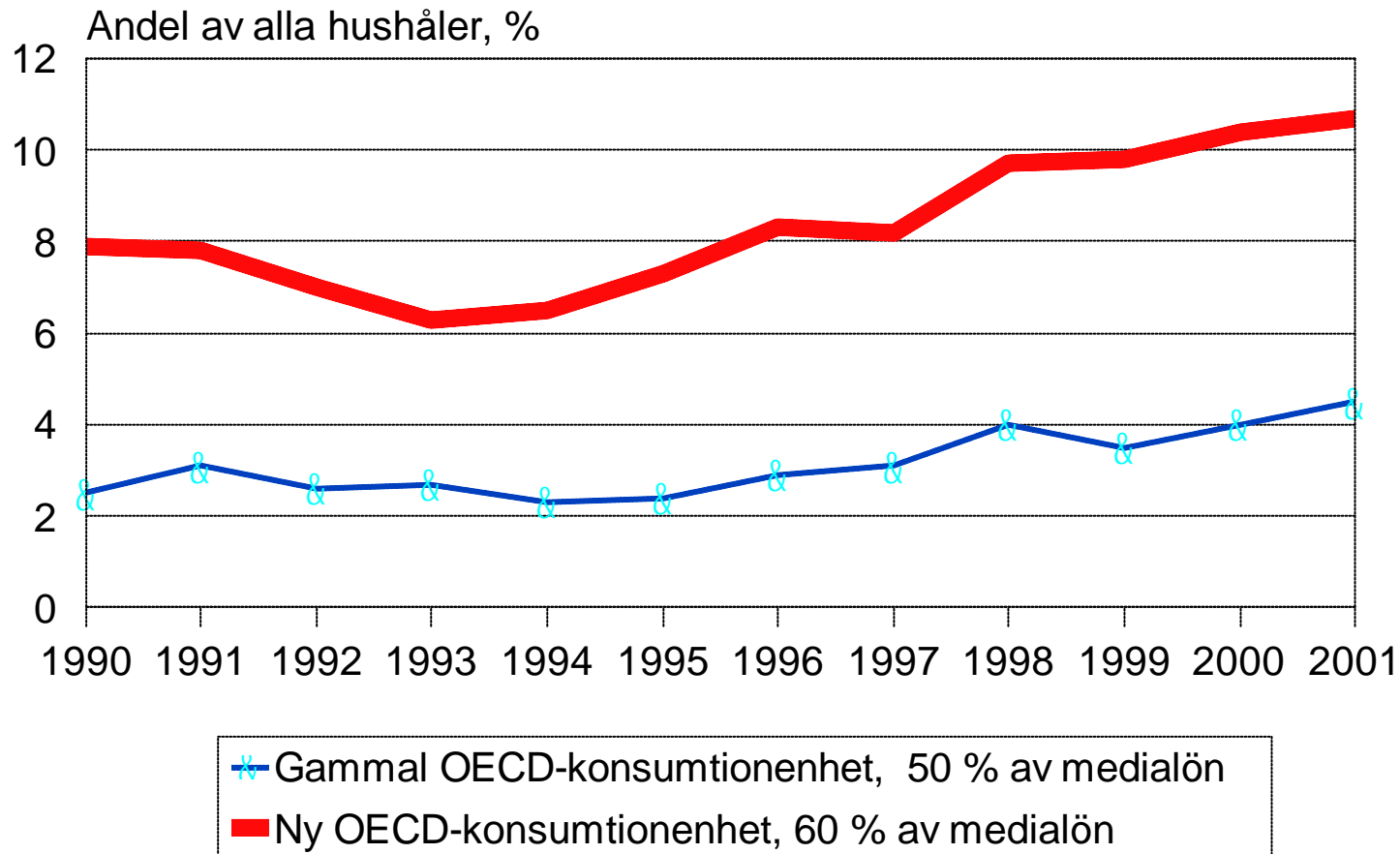
KVINNORNAS ÅRSINKOMSTER % AV MÄNNENS ÅRSINKOMSTER 1980 - 2001



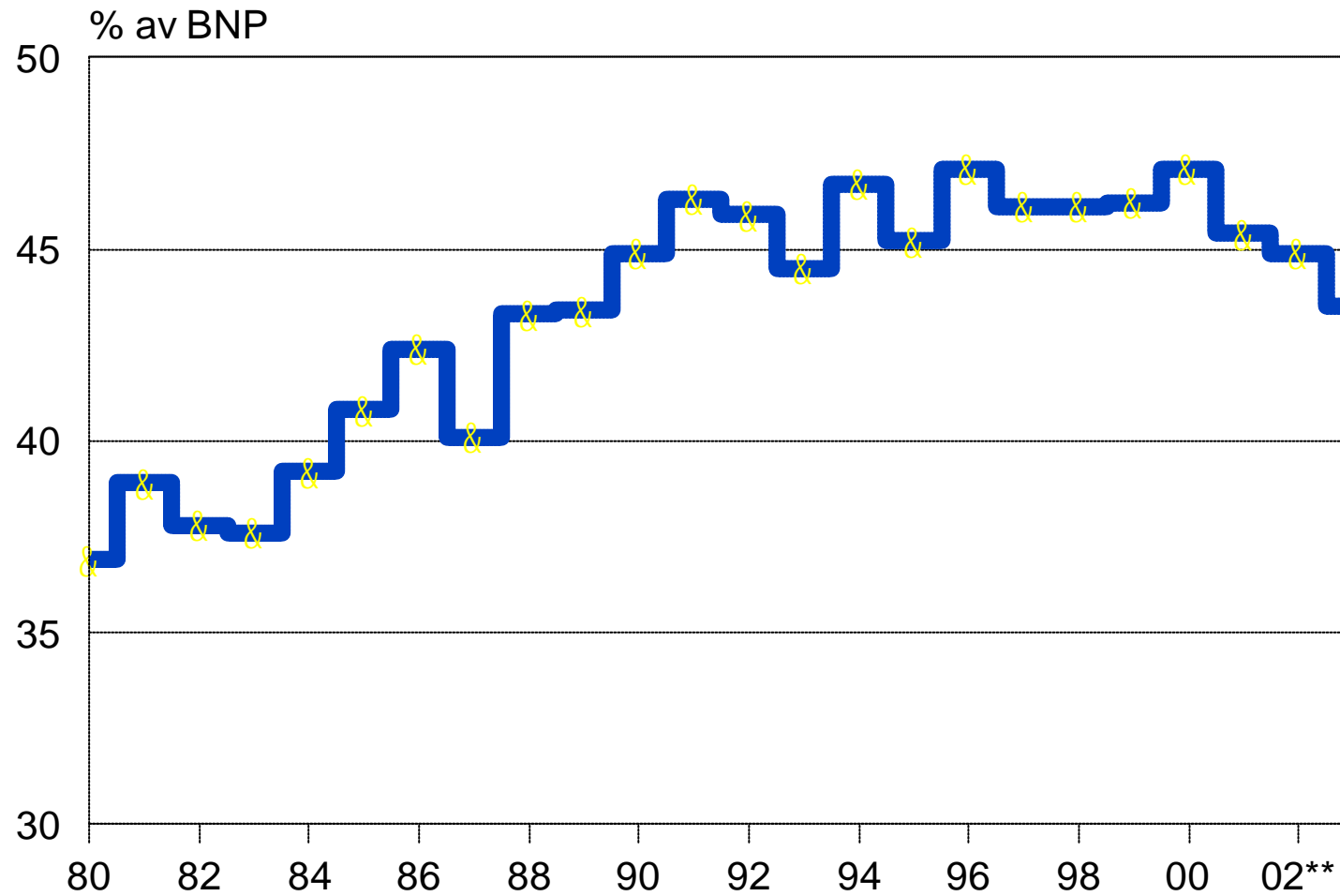
KVINNORNAS ÅRSINKOMSTER % AV MÄNNENS ÅRSINKOMSTER I EU-LÄNDERNA 1999



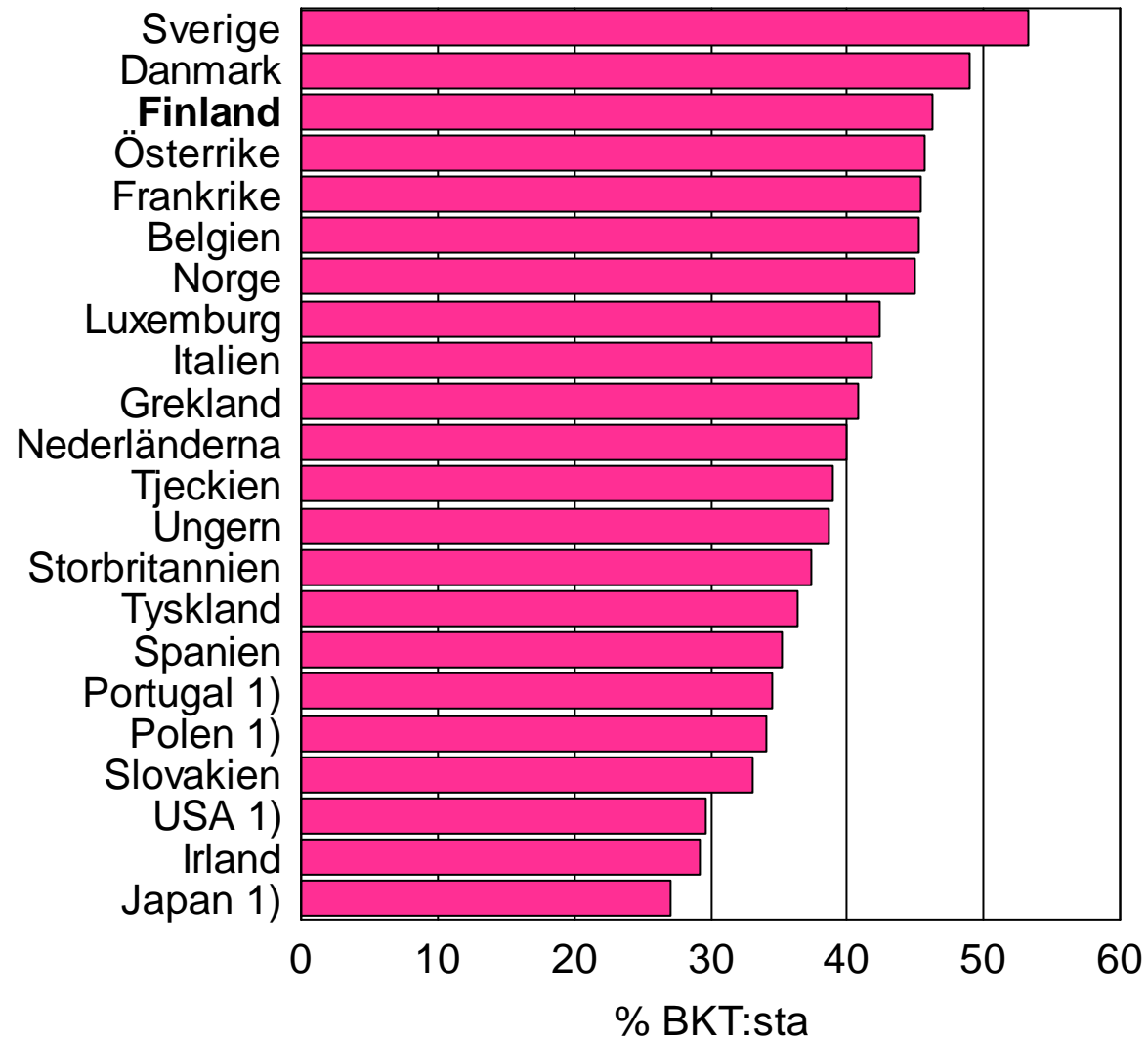
FATTIGA/LÅGINKOMSTAGAR HUSHÅLL 1990 - 2001



SKATTEGRADEN 1980- 2003



SKATTEGRADEN I OLIKA LÄNDERNA 2001

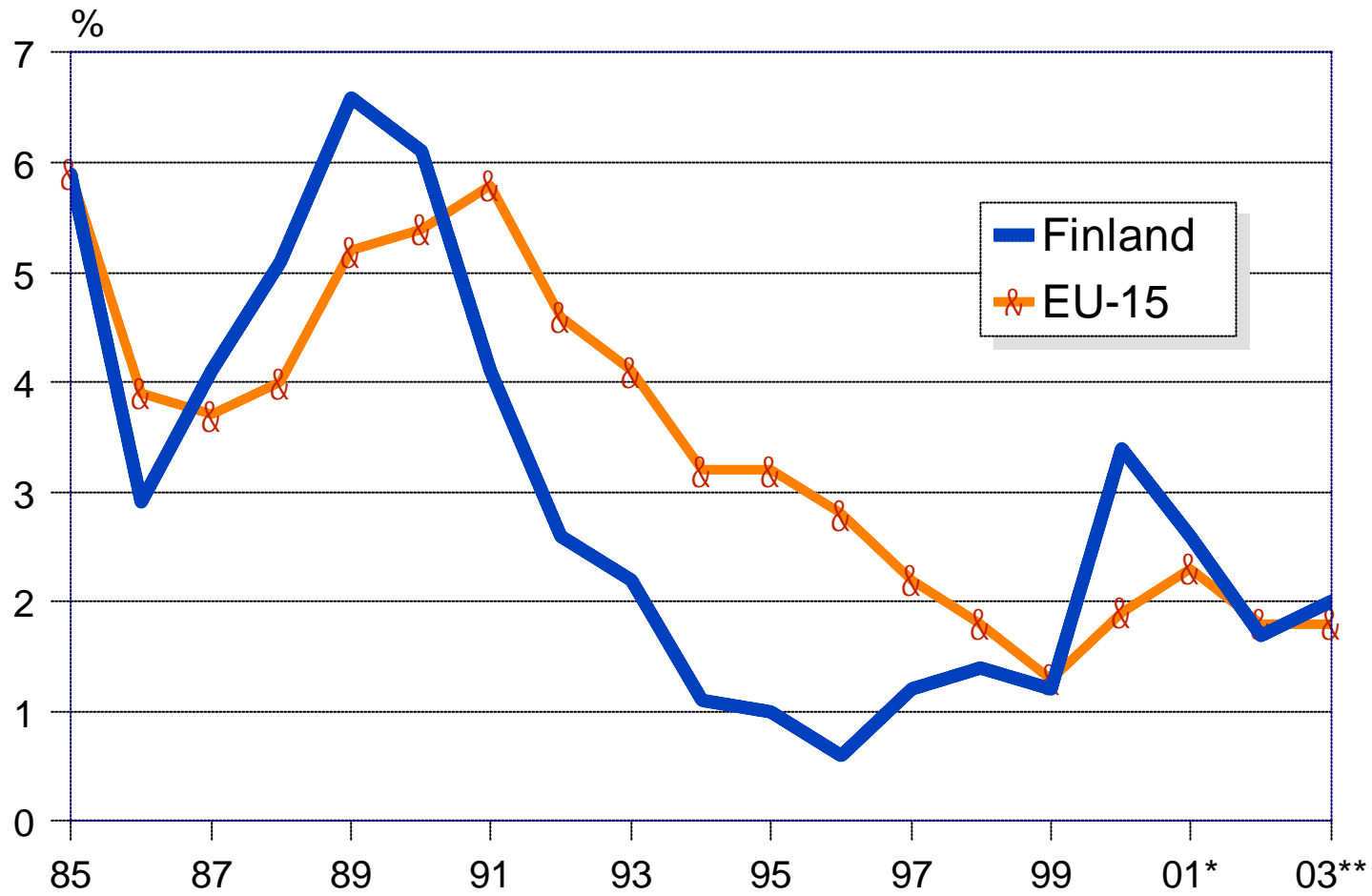


1) 2000

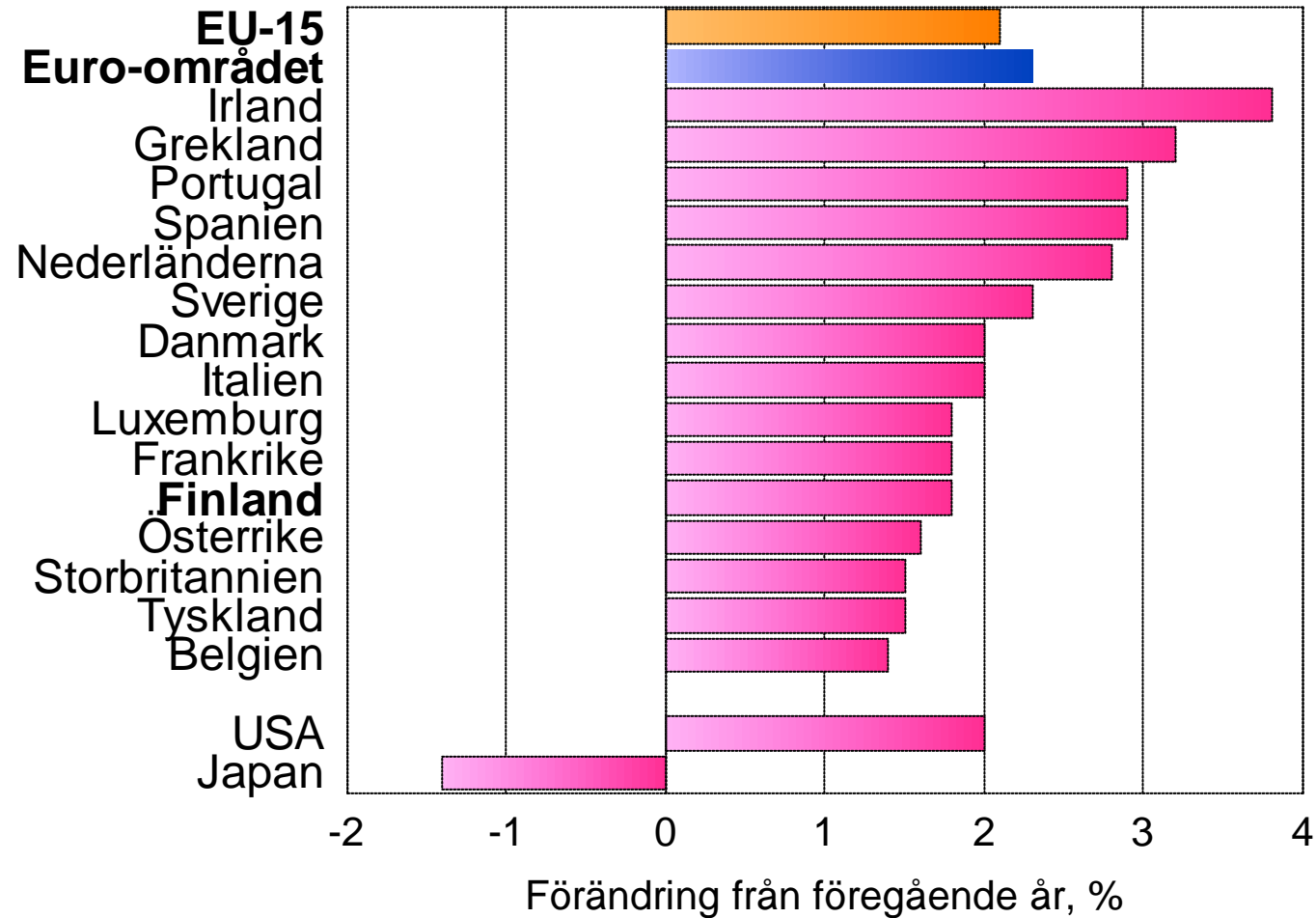
14.11.2002/**FFC**/TL

Källa: OECD, Revenue Statistics

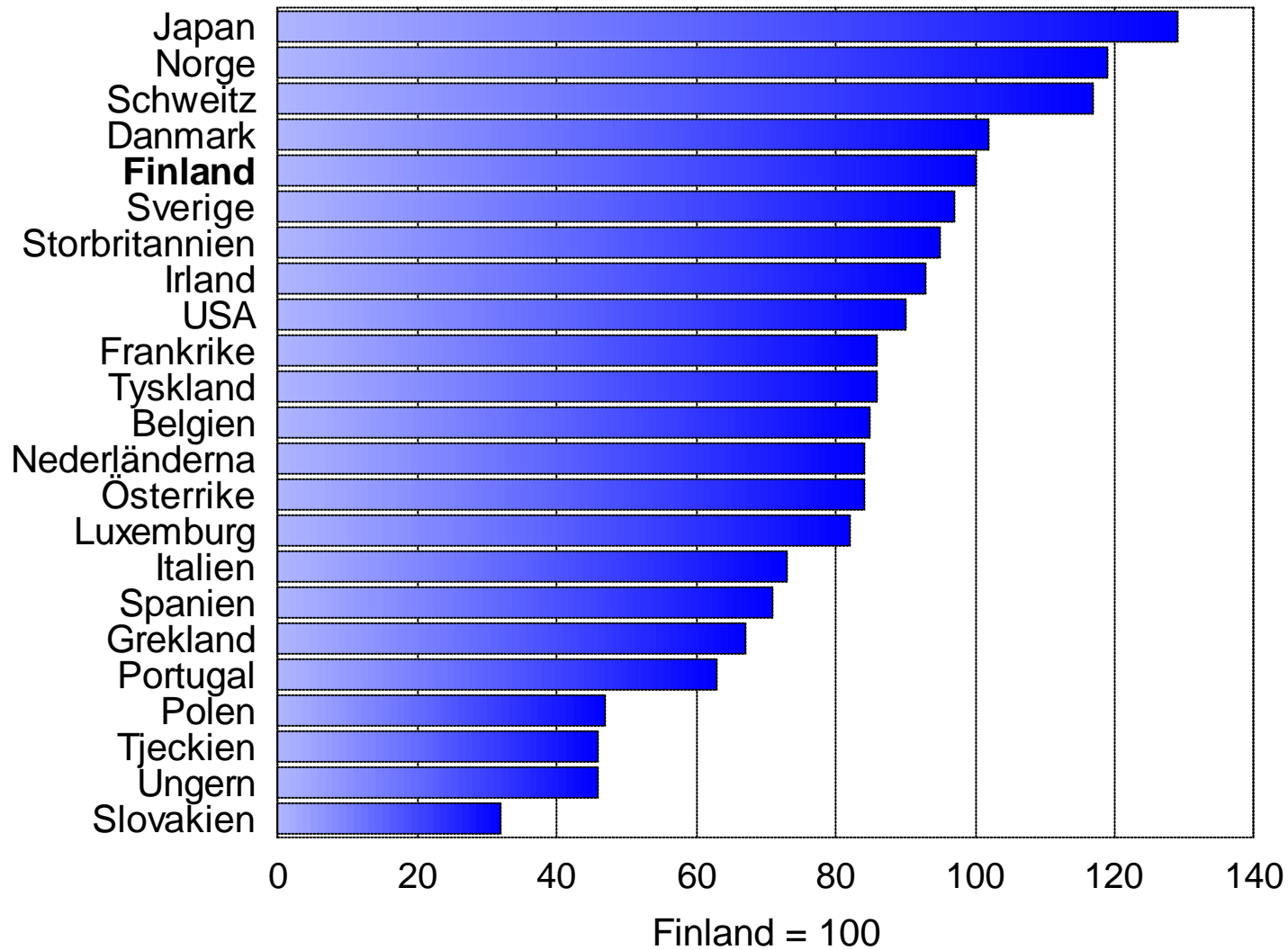
KONSUMENTPRISER 1985 - 2003



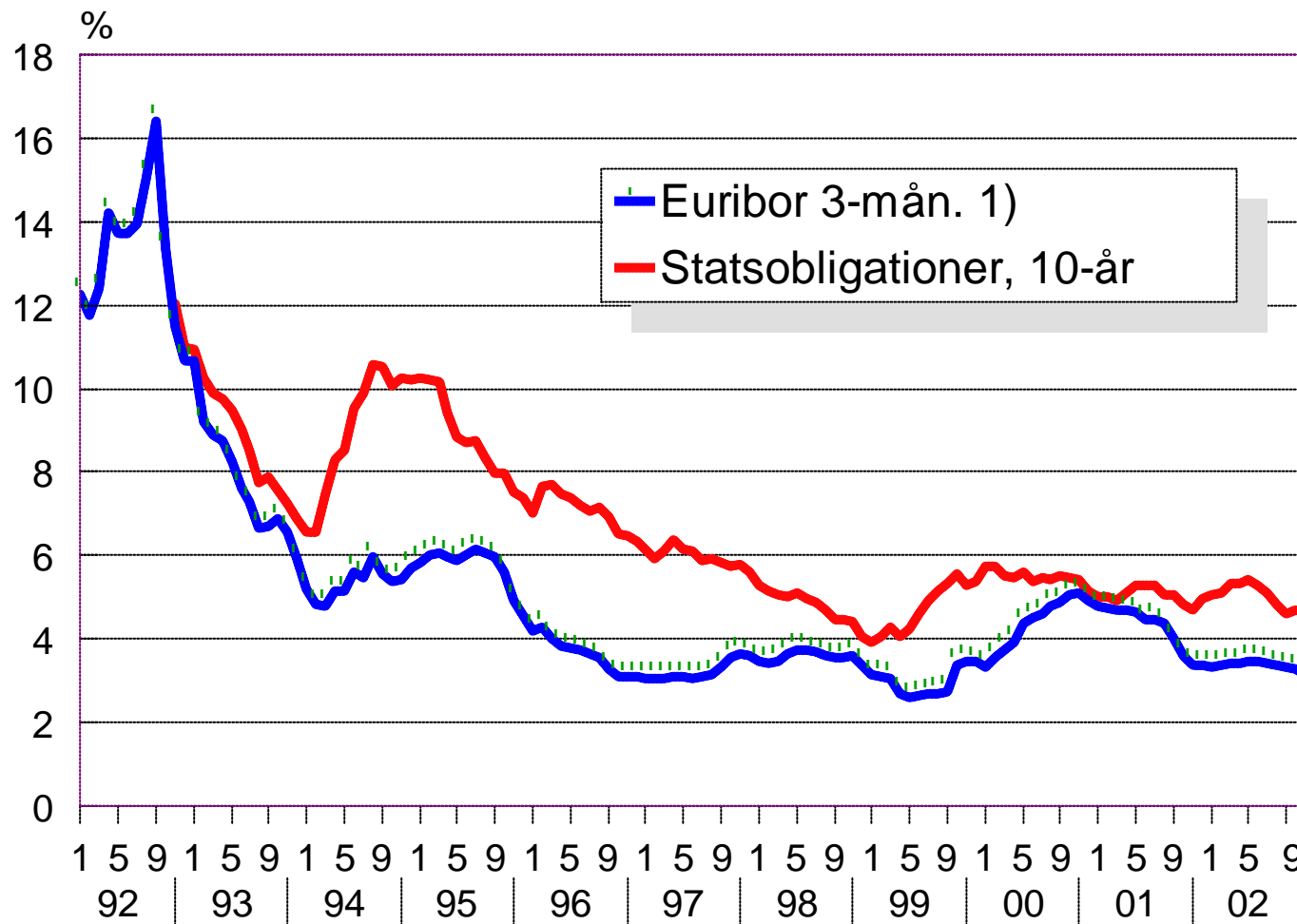
KONSUMENTPRISER 2003**



PRISNIVÅN FÖR PRIVAT KUNSUMTION I JULI 2002



RÄNTOR 1992:1 - 2002:12

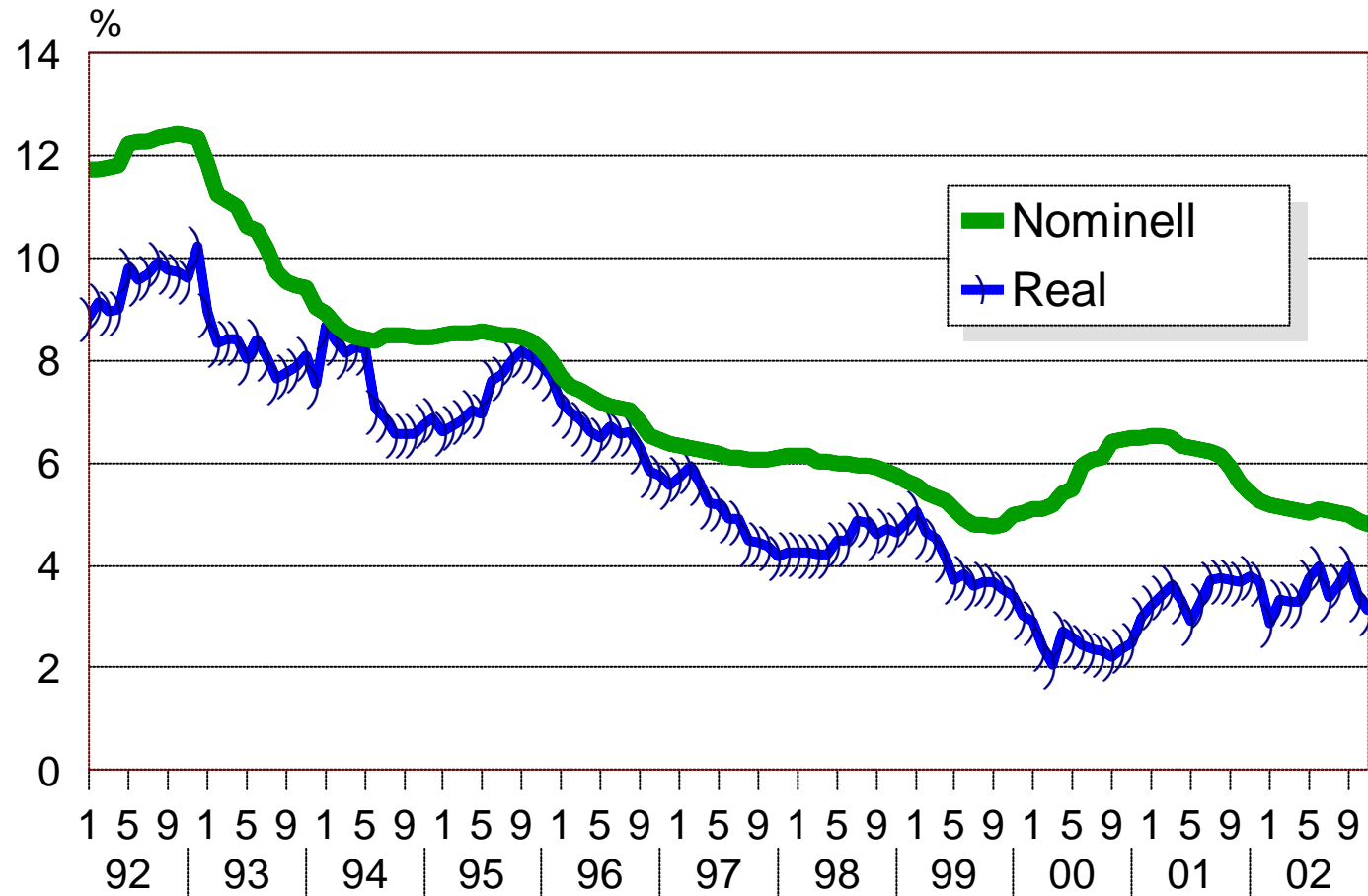


1) 1992 - 98 Helibor

16.1.2003/**FFC** /TL

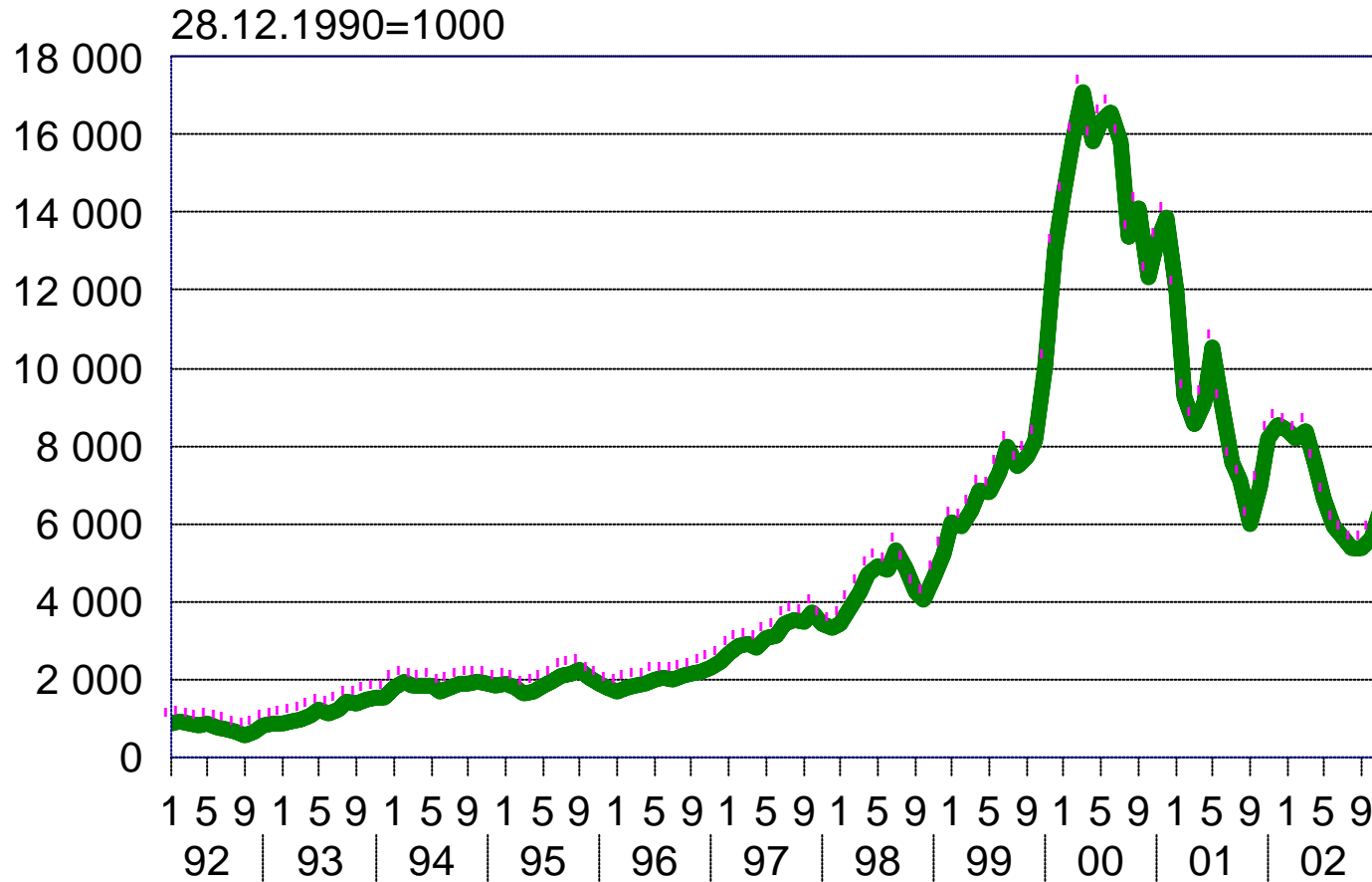
Källa: Finlands Bank

MEDELRÄNTA FÖR BANKERNAS BOSTADSLÅN 1992:1 - 2002:11



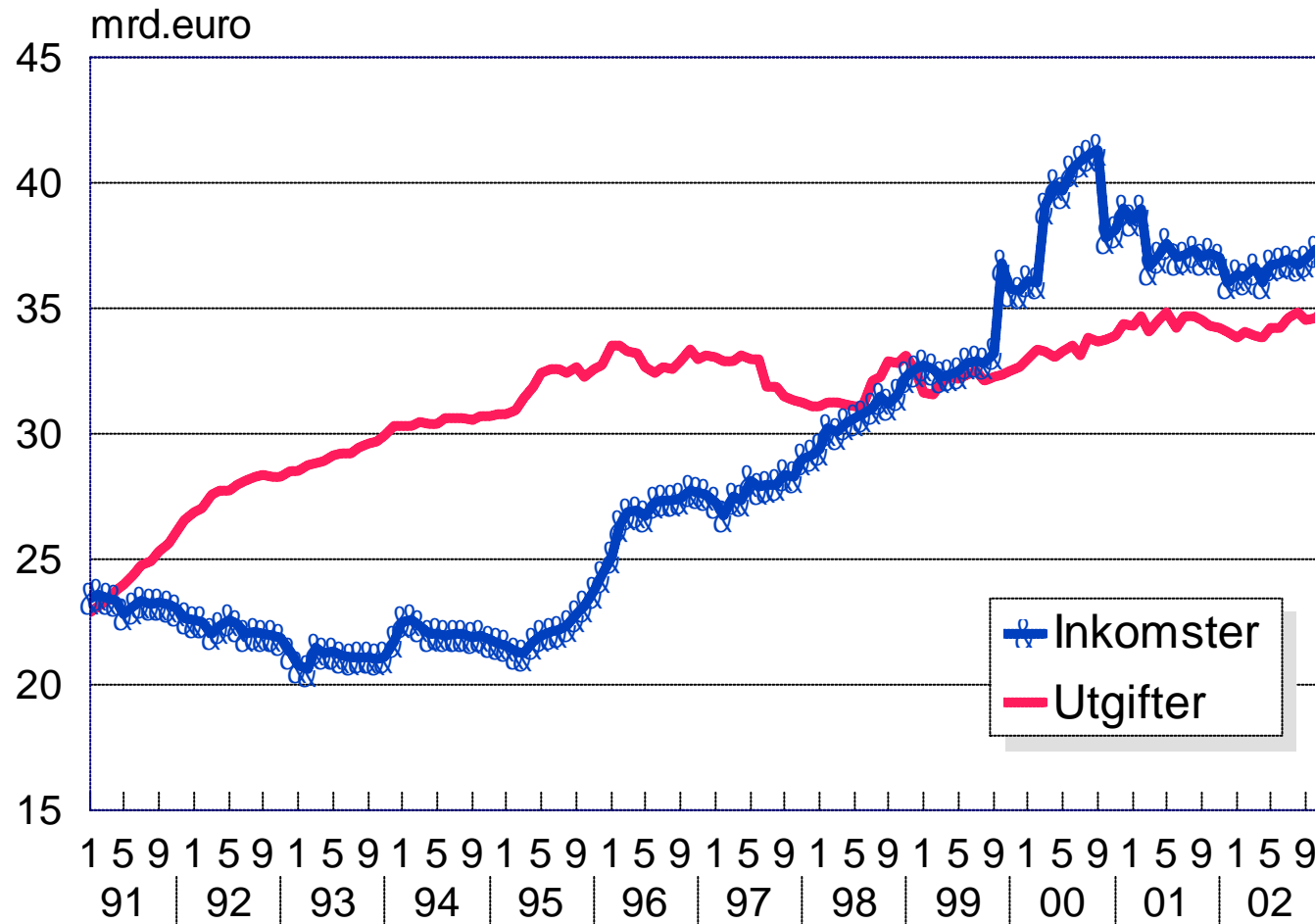
HEX-AKTIEINDEX 1992:1 -2002:12

Månadsmedeltal

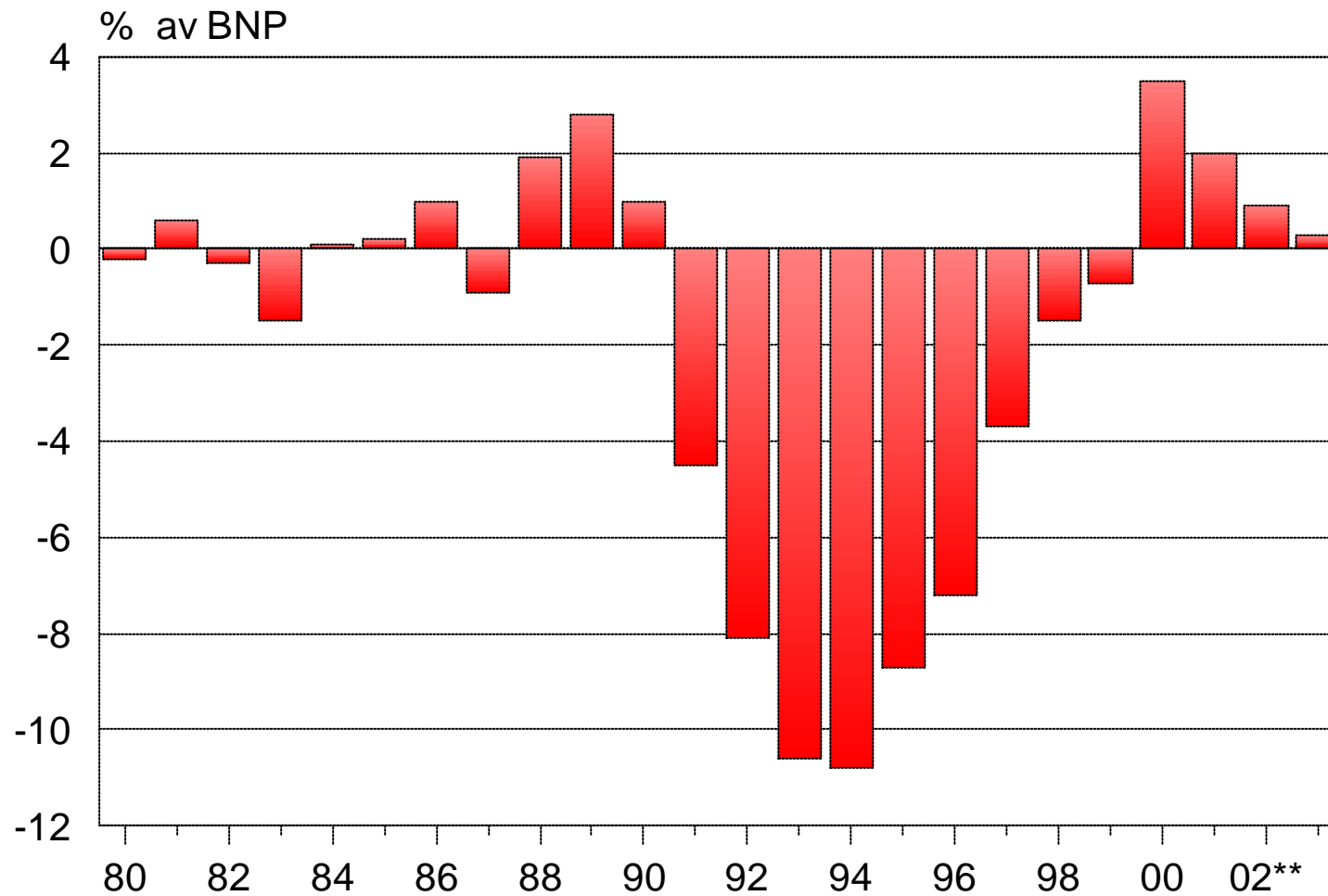


STATENS KASSAINKOMSTER OCH -UTGIFTER 1991 - 2002:11

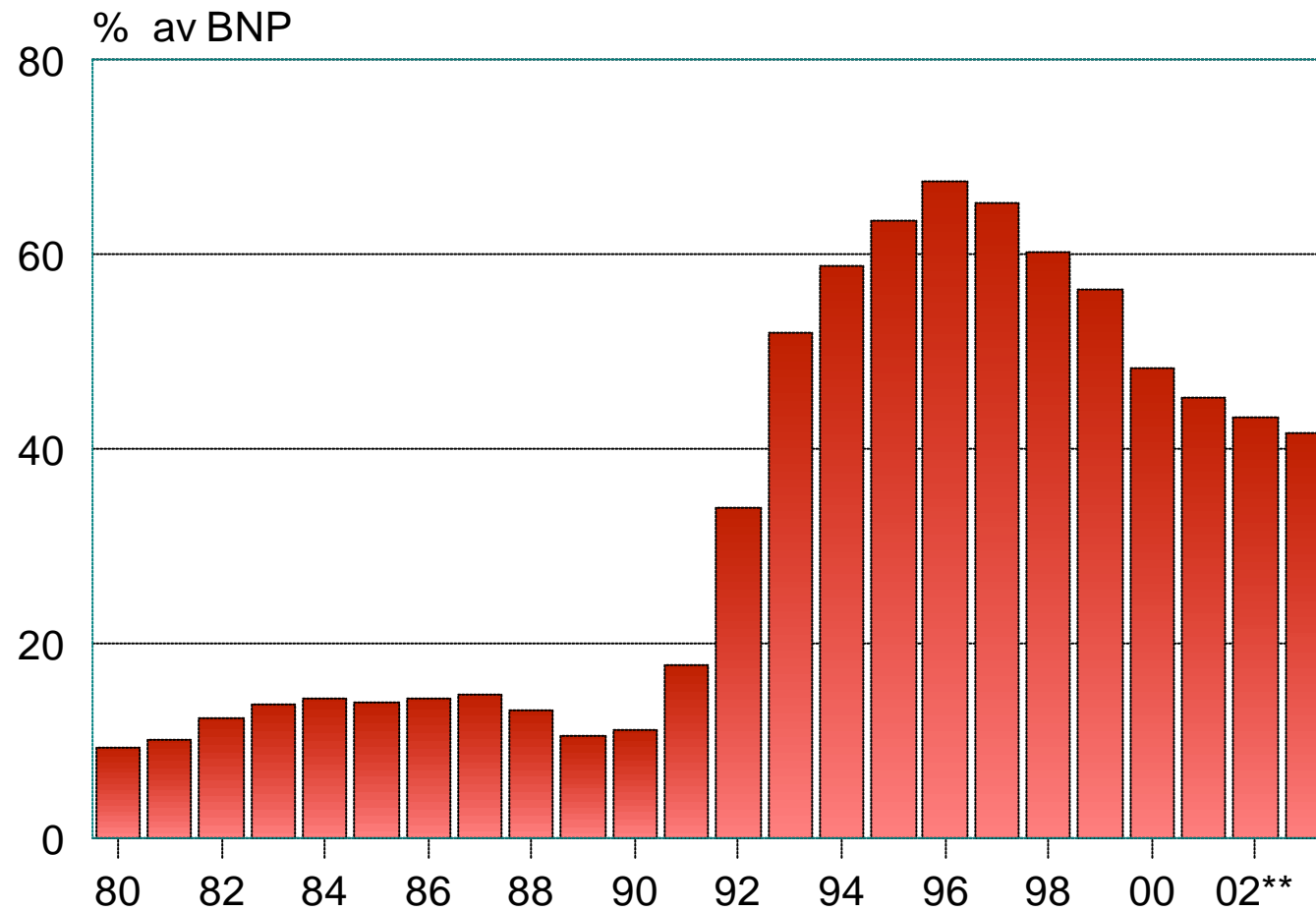
Exkl. finanstransaktioner, 12 mån. glidande summa



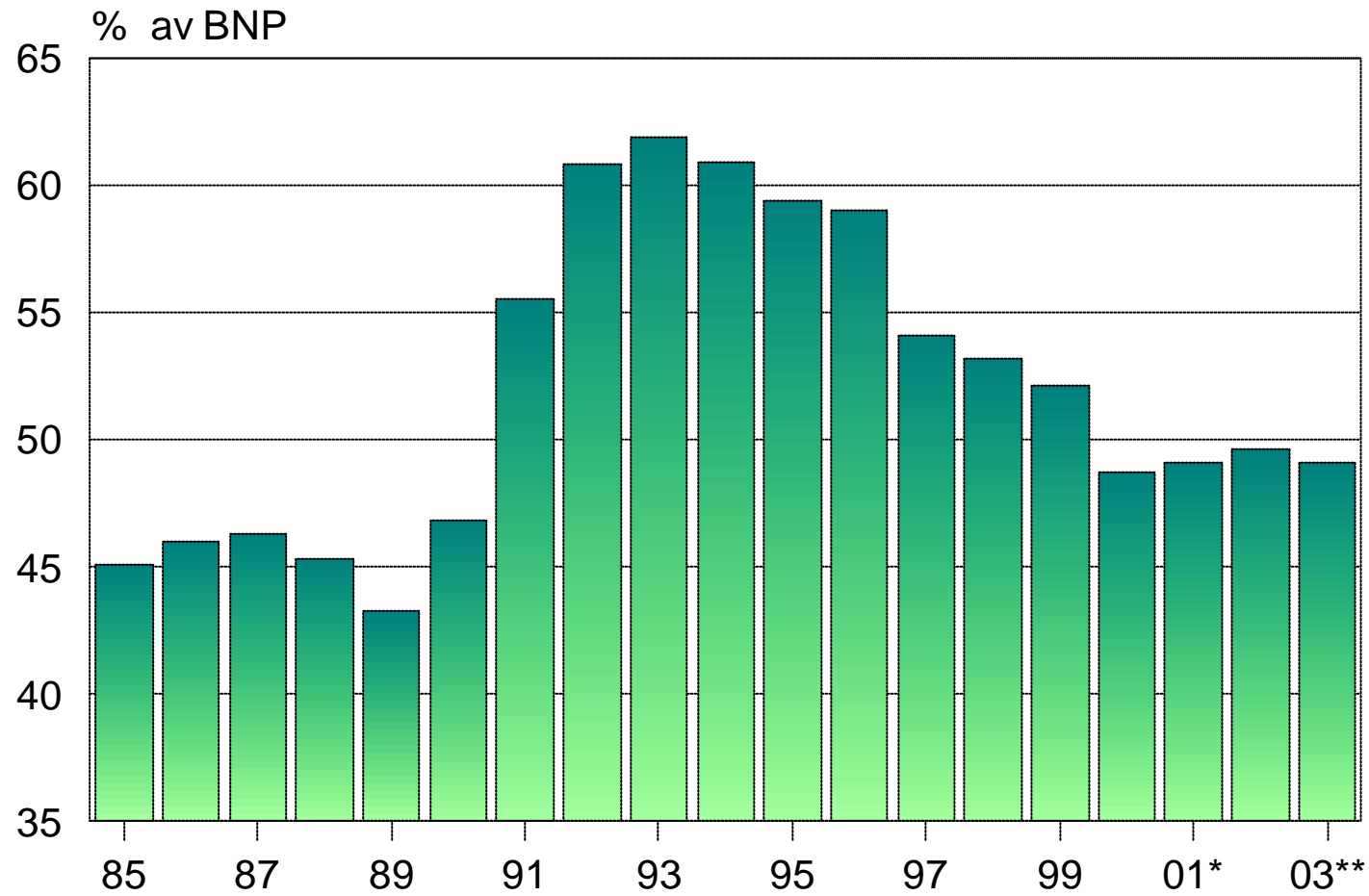
INKOMSTÖVERSKOTT FÖR STATSEKONOMIN 1980 - 2003



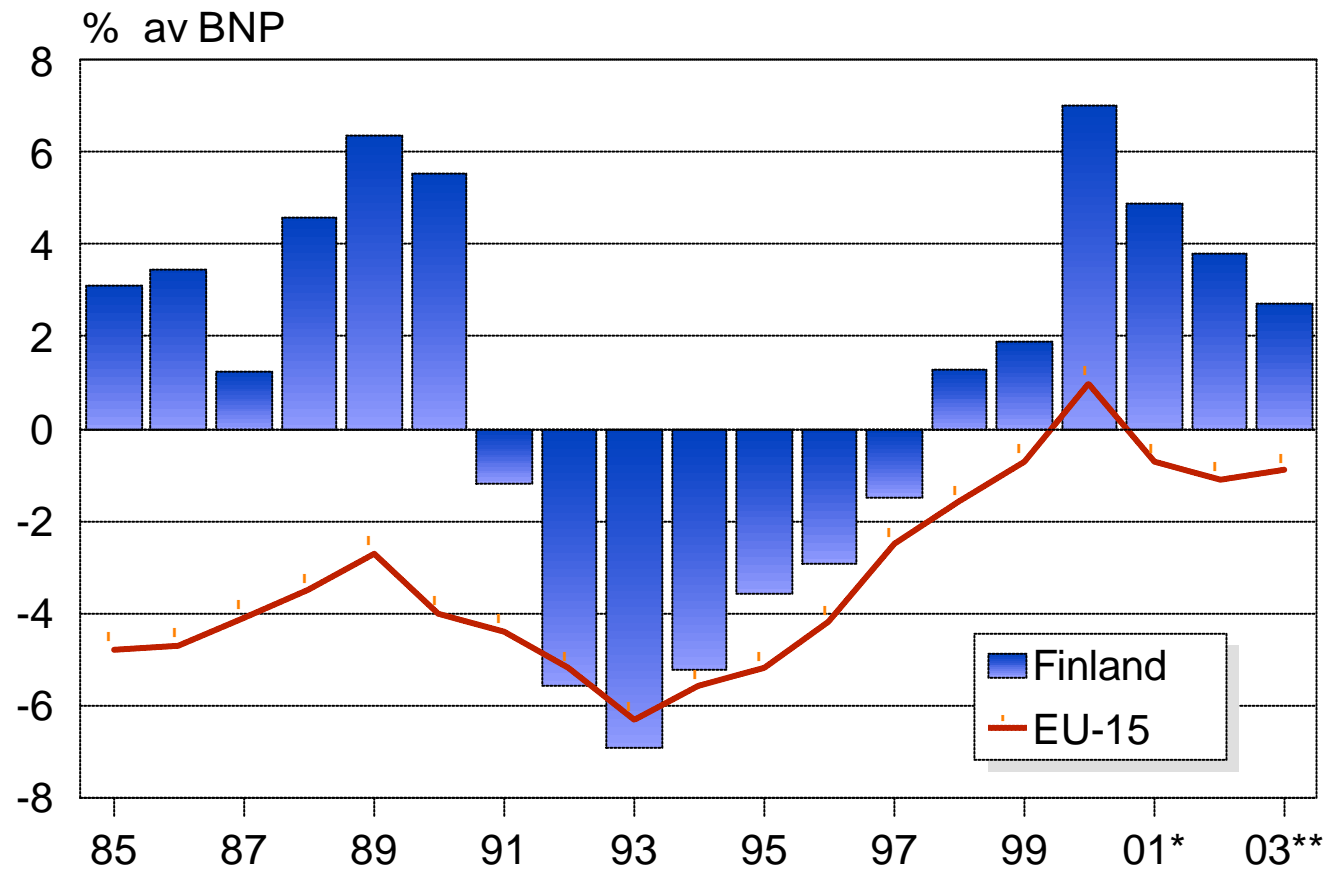
STATSSKULDEN 1980 - 2003



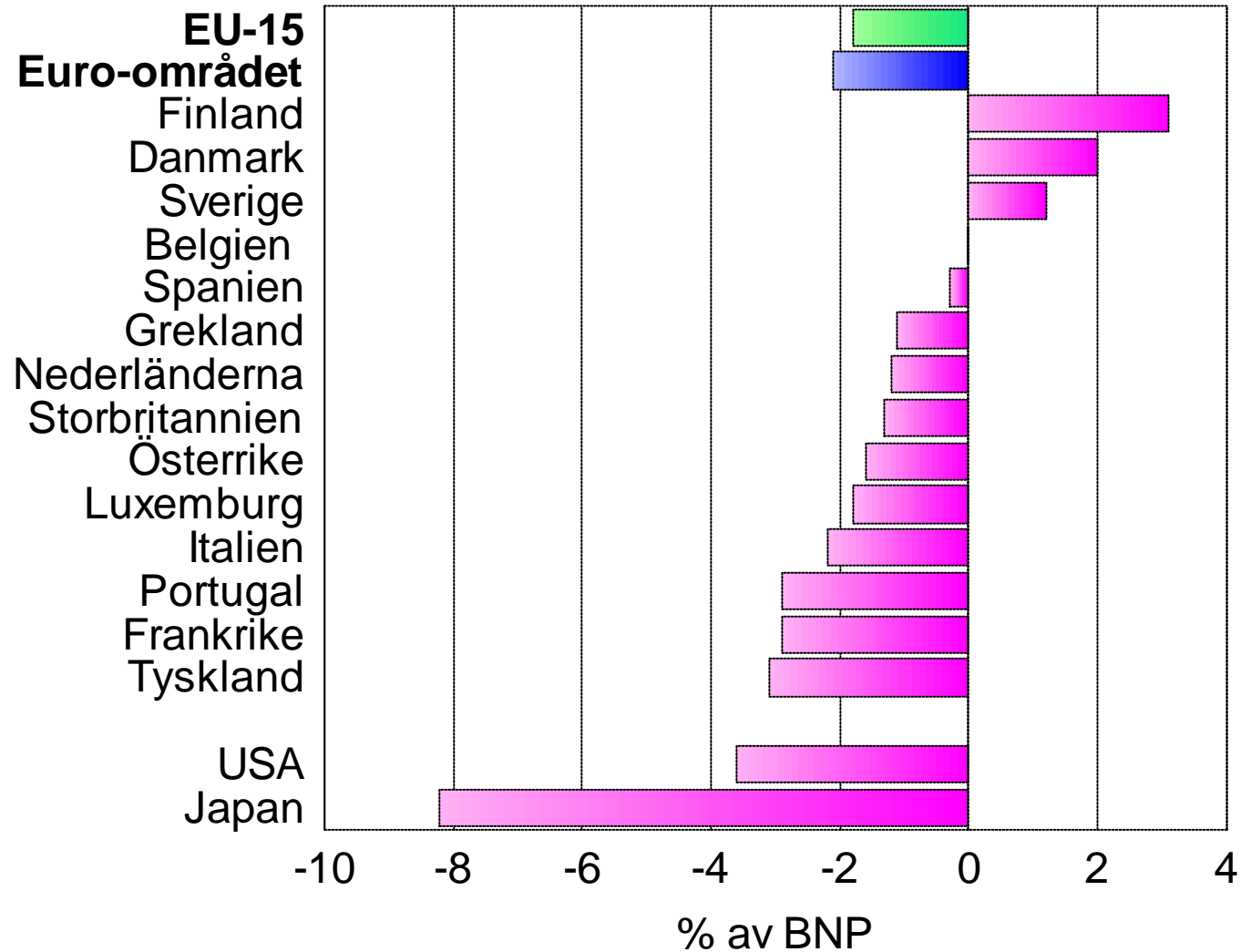
OFFENTLIGA SEKTORNS UTGIFTER 1985 - 2003



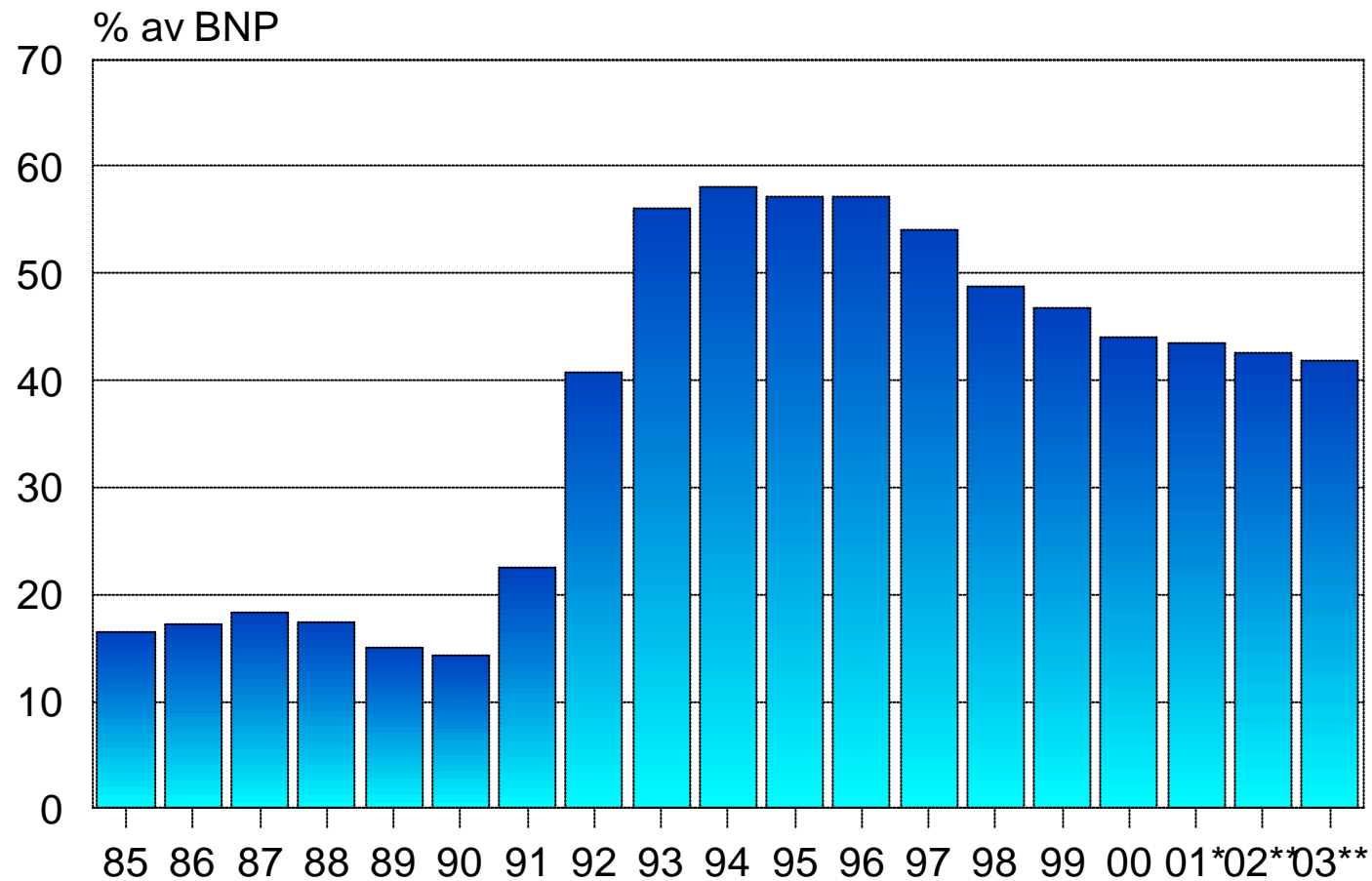
OFFENTLIGA SEKTORNS FINANSIELLA SPARANDE (EMU) 1985 -2003



OFFENTLIGA SEKTORNS FINANSIELLA SPARANDE (EMU) 2003



OFFENTLIGA SEKTORNS BRUTTOSKULD (EMU) 1985 - 2003



OFFENTLIGA SEKTORNS BRUTTOSKULD (EMU) 2003

